

03

蛋白质组学

PROTEOMICS



蛋白质纯化预装柱

biocomma® 蛋白纯化预装柱专为抗体、重组蛋白和其他生物大分子纯化、脱盐、浓缩而设计，旨在简化日常的蛋白质纯化工作，提供质量稳定、操作便捷、省时省力的层析解决方案。

特点：

- 柱体积可选：1 mL / 5 mL
- 耐受压力：1 MPa（1mL）、0.5 MPa（5mL）
- 应用：纯化抗体和标记蛋白、蛋白质脱盐
- 使用方便：可连接注射器和蠕动泵，也可连接 ÄKTA 等液相纯化系统使用



SP Copure FF Prepacked Columns

SP Copure FF Prepacked Columns 预填充了 SP Copure FF 填料，这是一种用于蛋白纯化以及筛选结合和洗脱条件的强阳离子交换剂。

货号	品名	最高流速	粒径	载量	耐压	pH 稳定性
P-IX0102-11	SP Copure FF Prepacked Columns 1×1mL	4	75	> 120mg 溶菌酶	0.5	4-13
P-IX0102-51	SP Copure FF Prepacked Columns 5×1mL					
P-IX0102-15	SP Copure FF Prepacked Columns 1×5mL	20				3-14
P-IX0102-55	SP Copure FF Prepacked Columns 5×5mL					

SP Copure HP Prepacked Columns

SP Copure HP Prepacked Columns 是一种强阳离子交换层析柱，预填充了 SP Copure HP 填料，较小的粒径规格可提供高效、高分辨率纯化。

货号	品名	最高流速	粒径	载量	耐压	pH 稳定性
P-IX0101-11	SP Copure HP Prepacked Columns 1×1mL	4	40	55mg 核糖核酸酶	0.35	4-13
P-IX0101-51	SP Copure HP Prepacked Columns 5×1mL					
P-IX0101-15	SP Copure HP Prepacked Columns 1×5mL	20				3-14
P-IX0101-55	SP Copure HP Prepacked Columns 5×5mL					

NI Copure FF Prepacked Columns

预装式即用型层析柱，预装有 NI Copure FF 填料，可通过螯和金属离子亲和层析来对带组氨酸标签的重组蛋白质进行制备纯化。

货号	品名	最高流速	粒径	载量	耐压	pH 稳定性
P-AC0101-11	NI Copure FF Prepacked Columns 1×1mL	4	90	> 40mg	0.35	3-12
P-AC0101-51	NI Copure FF Prepacked Columns 5×1mL					
P-AC0101-15	NI Copure FF Prepacked Columns 1×5mL	20				2-14
P-AC0101-55	NI Copure FF Prepacked Columns 5×5mL					

Mab Copure SE Prepacked Columns

Mab Copure SE Prepacked Columns 层析柱预填充了 Mab Copure SE，这是一种用于从样本中捕获单克隆抗体的填料。填料载量增加的情况下，非常适合从高水平表达原料中纯化 Mab。

货号	品名	最高流速	粒径	载量	耐压	pH 稳定性
P-AC0301-11	Mab Copure SE Prepacked Columns 1×1mL	4	75	动态 30mg IgG/mL	0.35	3-12
P-AC0301-51	Mab Copure SE Prepacked Columns 5×1mL					
P-AC0301-15	Mab Copure SE Prepacked Columns 1×5mL	20				3-12
P-AC0301-55	Mab Copure SE Prepacked Columns 5×5mL					

GST Copure FF Prepacked Columns

GST Copure FF Prepacked Columns 层析柱预填充了 GST Copure FF 填料，可对带谷胱甘肽 S- 转移酶 (GST) 标签的蛋白进行高分辨率的一步纯化。

货号	品名	最高流速	粒径	载量	耐压	pH 稳定性
P-AC0201-11	GST Copure FF Prepacked Columns 1×1mL	4	90	> 12mg	0.5	3-12
P-AC0201-51	GST Copure FF Prepacked Columns 5×1mL					
P-AC0201-15	GST Copure FF Prepacked Columns 1×5mL	20				3-12
P-AC0201-55	GST Copure FF Prepacked Columns 5×5mL					

G-25 脱盐柱

G-25 脱盐柱装填以葡聚糖为基质的凝胶过滤层析介质，通过葡聚糖中网状结构的分子筛作用，根据被分离物质的分子大小不同而实现分离。层析时，大于凝胶孔径的分子被阻于凝胶相外，沿凝胶颗粒之间的间隙行进，迁移速度最快，故最先洗脱下来。中等大小的分子部分地进入凝胶相内部，洗脱速度次之；而小分子物质因全部进入凝胶，受到的阻力最大，故最后被洗脱下来。不同大小的分子由此得到分离，以便用于 PCR、测序和分子克隆等下游应用。

订购信息：

货号	描述	包装
DG25003	G25 脱盐纯化柱，0.8mL/3mL	10X5 支 / 盒
DG25006	G25 脱盐纯化柱，2mL/6mL	10X4 支 / 盒
DG25012	G25 脱盐纯化柱，4mL/12mL	20 支 / 盒
DG25012-1	G25 离心法脱盐纯化柱，6mL/12mL	5 支 / 盒



胶体金免疫层析优化剂

biocomma® 胶体金免疫层析优化剂可保护抗体，增强胶体稳定性，延长抗体保质期。

特点：

- 减少基质效应，特别是尿样的基质效应
- 增加亲水性，缩短抗原—抗体反应时间
- 保护抗体，减少标记抗体的脱落
- 增强胶体稳定性，延长试剂盒的保质期
- 增加定量的准确性，改善标准曲线的线型
- 减少时间差

订购信息：

货号	描述	包装
001000	胶体金免疫层析优化剂套装，包括 20mL SDS-L、20g SDS-F、35g L-90D、35g L-30	1 套 / 盒
001011-1	SDS-L 胶体金免疫层析优化剂 (50mL/ 瓶)	4 瓶 / 盒
001012-1	SDS-F 胶体金免疫层析优化剂 (50g/ 瓶)	4 瓶 / 盒
001013-1	L-90D 胶体金免疫层析优化剂 (50g/ 瓶)	4 瓶 / 盒
001014-1	L-30 胶体金免疫层析优化剂 (50g/ 瓶)	4 瓶 / 盒

更多包装规格，敬请咨询



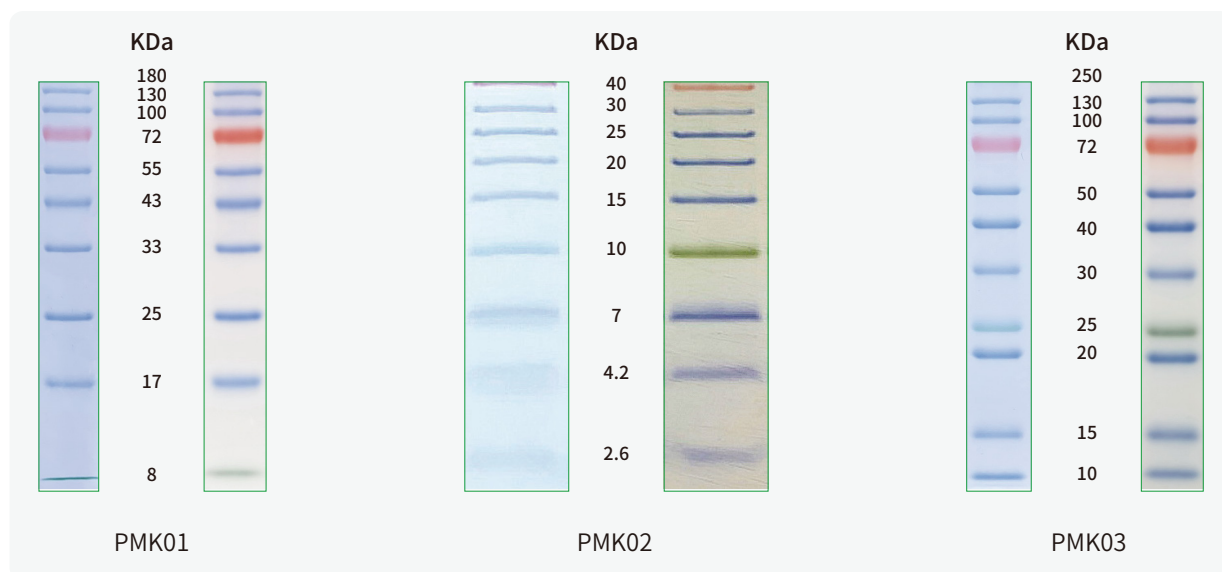
预染蛋白质 Marker



有紫 / 黄 / 红 / 橘 / 绿 / 蓝色的预染色蛋白条带可供选择。
biocomma® 预染蛋白质 Marker，为您的实验保驾护航。
产品支持常温运输，-20°C冻存效期长达 2 年以上。

特点：

- 宽广的分子量范围
- 精准的指示位置
- 清晰的条带示踪
- 人性化的色彩设计
- 个性化订制



订购信息：

去 His 标签蛋白 Marker

货号	描述	包装
PMK01-01	8 (绿色)、17、25、33、43、55、72 (橙红色)、100、130、180 KDa	250μL/ 管
PMK01-05	8 (绿色)、17、25、33、43、55、72 (橙红色)、100、130、180KDa	5×250μL/ 管
PMK02-01	2.6、4.2、7、10 (绿色)、15、20、25、30、40 (橙红色) KDa	250μL/ 管
PMK02-05	2.6、4.2、7、10 (绿色)、15、20、25、30、40 (橙红色) KDa	5×250μL/ 管
PMK03-01	10、15、20、25 (绿色)、30、40、50、72 (橙红色)、100、130、250KDa	250μL/ 管
PMK03-05	10、15、20、25 (绿色)、30、40、50、72 (橙红色)、100、130、250KDa	5×250μL/ 管

预染标准蛋白 Marker

货号	描述	包装
PMK04-01	10(绿色)、17、25、33、43、55、70(橙红色)、95、130、180KDa	250μL/ 管
PMK04-05	10(绿色)、17、25、33、43、55、70(橙红色)、95、130、180KDa	5×250μL/ 管
PMK05-01	10、17、25 (绿色)、34、43、55、75(橙红色)、95、130、180KDa	250μL/ 管
PMK05-05	10、17、25 (绿色)、34、43、55、75(橙红色)、95、130、180KDa	5×250μL/ 管
PMK06-01	15、20、25、35、50、70(橙红色)、100、130KDa	250μL/ 管
PMK06-05	15、20、25、35、50、70(橙红色)、100、130KDa	5×250μL/ 管