



# 分子生物学产品目录

Molecular Biology Product Catalog

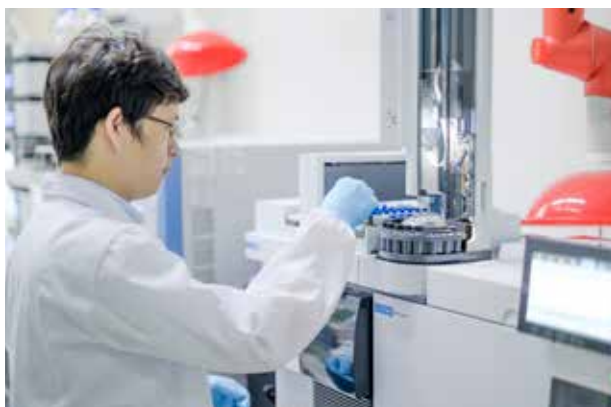
# Company Profile

## 企业简介

逗点生物（biocomma）面向生命科学与医疗健康领域，为全球提供基于材料创新的耗材产品和综合性解决方案。

自 2006 年成立以来，逗点生物持续加大研发与工程投入，逐步构建起以高分子过滤材料、吸附分离材料、生物膜为核心的技术创新平台与产业化平台，在相关材料领域形成技术突破。通过多年积累，逗点生物现已形成丰富的耗材品类，涵盖各种样本的采集、转移、过滤、分离、纯化、保存、培养等环节，此外还布局了呼吸护理耗材、一次性无菌医用耗材等产品，公司产品可广泛用于科学研究、分析检测、药物研发、体外诊断、医护康复等领域。

历经多年发展，逗点生物的产品获得了广泛市场认可，目前已成为实验室滤芯、基因合成工具、样本采集、样本过滤等多个耗材产品的重要供应商，与全球数十个行业领先客户建立起紧密合作关系，业务遍布五十多个国家和地区。



# 企业荣誉



- ◆ 国家高新技术企业
- ◆ 深圳市专精特新中小企业
- ◆ 中国医药保健品进口协会会员
- ◆ 深圳市医疗器械行业协会理事单位
- ◆ 获得ISO9001体系认证；ISO13485体系认证
- ◆ 深圳市医疗器械质量管理促进会理事单位
- ◆ 《一次性使用采样拭子》团体标准第一起草单位
- ◆ 《样本保存管（含保存液）》团体标准主要起草单位





软著  
9项



授权专利  
50项



## CONTENTS

### 产品目录

01	Nucleic Acid Purification 核酸提取纯化柱 / 板	02-15
02	Ready To Ues Reagents CommaSep® 即用型试剂	16-19
03	Sample Filtration 样本过滤柱 / 板	20-26
04	Laboratory Consumables 通用实验室耗材	27-34
05	Laboratory Equipment 实验室设备	35-39
06	OEM & Customized Service OEM 及定制服务	40-41

01

# 核酸提取纯化柱 / 板

NUCLEIC ACID PURIFICATION



# 质粒小提柱

biocomma® 质粒小提柱由吸附柱和收集管组成。采用碱裂解法以及硅胶膜特异结合质粒 DNA 的原理，可快速制备多至 30 μg 质粒 DNA。

利用上述小提柱纯化的质粒适用于酶切、转化、PCR、测序和文库构建等应用。

特点：

- 提取量高，多至 30 μg 质粒 DNA
- 纯度高，适用于后续多种操作
- 适用于高拷贝或低拷贝质粒提取
- 优质硅胶膜，性能稳定，重复性好
- 与主流的试剂盒配方兼容

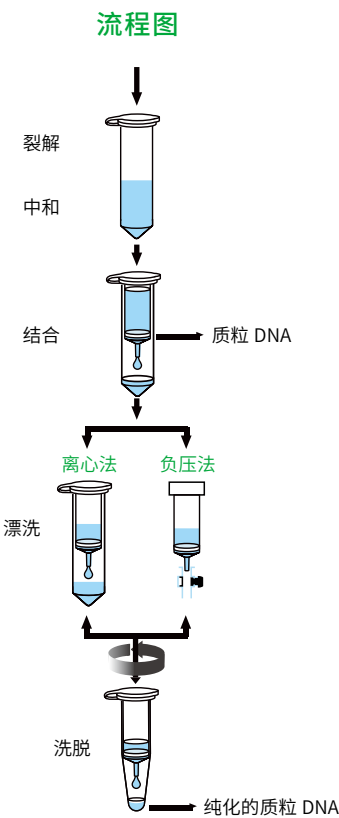
表 1：不同质粒小提柱提取的质粒 DNA 得率对比

	A260/280	浓度 (ng/μL)	得率 (μg)
A 公司质粒小提柱	1.92	312	25
	1.96	300	24
T 公司质粒小提柱	1.86	350	28
	1.82	325	26
NP30	1.91	350	28
	1.88	337	27
HP50	2.01	800	80
	2.03	850	85

订购信息：

货号	产品描述	体积	纯化规模	包装规格
NP30	biocomma® 质粒小提柱，吸附柱无盖，蓝色压圈	2 mL, 800 μL	~30 μg	500 套 / 盒
NP30-A	biocomma® 质粒小提柱，吸附柱无盖，蓝色压圈	2 mL, 800 μL	~30 μg	500 套 / 盒
MNP001-1	biocomma® 质粒小提纯化试剂盒	/	/	50 套 / 盒
MNP016-1	biocomma® 快速质粒小提纯化试剂盒	/	/	50 套 / 盒

注：NP30 为常规质粒小提柱，建议菌液量 1-6 mL，洗脱体积 60-100 μL。



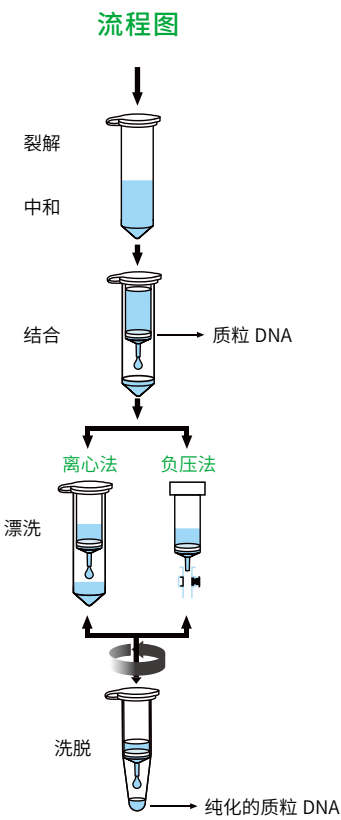
# 质粒小提中量柱

biocomma® 质粒小提中量柱由吸附柱和收集管组成。采用碱裂解法以及硅胶膜特异结合质粒 DNA 的原理，可快速制备多至 80 μg 质粒 DNA。

利用上述小提中量柱纯化的质粒适用于酶切、转化、PCR、测序和文库构建等应用。

特点：

- 一次可处理菌液（8-15 mL），提高实验效率
- 步骤少，操作简单
- 提取量高，多至 80 μg 质粒 DNA



订购信息：

货号	产品描述	体积	纯化规模	包装规格
HP50	biocomma® 质粒小提中量柱，吸附柱无盖，透明压圈	2 mL, 800 μL	~55 μg	500 套 / 盒
HP50-A	biocomma® 质粒小提中量柱，吸附柱无盖，透明压圈	2 mL, 800 μL	~55 μg	500 套 / 盒

注：HP50 为质粒小提中量柱，建议菌液量 8-15 mL，洗脱体积 80-120 μL。



# 质粒大体积小提中量柱

biocomma® 质粒大体积小提中量柱由吸附柱、延伸管、连接头、收集管组成。适用于菌液体积较大的质粒中量提取，常规洗脱体积可快速制备高达 120 μg 质粒 DNA。

利用上述大体积小提中量柱纯化的质粒适用于酶切、转化、PCR、测序和文库构建等应用。

特点：

- 样本体积大（10-25 mL），提高实验效率
- 减少上样次数，操作简单
- 提取量高，多至 120 μg 质粒 DNA
- 可配合负压装置使用

实验结果

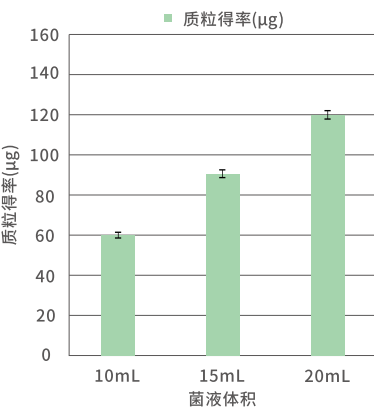


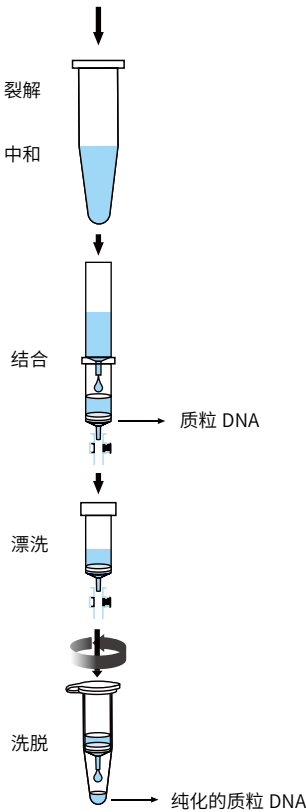
图 1：不同菌液体积提取的质粒 DNA 得率比对

订购信息：

货号	产品描述	纯化规模	包装规格
EP50-03	biocomma® 质粒大体积小提中量柱，延伸管 3 mL，吸附柱无盖，透明压圈	~60 μg	50 套 / 盒
EP50-03A	biocomma® 质粒大体积小提中量柱，延伸管 3 mL，吸附柱带盖，透明压圈	~60μg	50 套 / 盒
EP50-06	biocomma® 质粒大体积小提中量柱，延伸管 6 mL，吸附柱无盖，透明压圈	~80 μg	50 套 / 盒
EP50-06A	biocomma® 质粒大体积小提中量柱，延伸管 6 mL，吸附柱带盖，透明压圈	~80 μg	50 套 / 盒
EP50-12	biocomma® 质粒大体积小提中量柱，延伸管 12 mL，吸附柱无盖，透明压圈	~120 μg	50 套 / 盒
EP50-12A	biocomma® 质粒大体积小提中量柱，延伸管 12 mL，吸附柱带盖，透明压圈	~120 μg	50 套 / 盒

注：EP50-03 建议菌液量 8-12 mL，洗脱体积 60-100 μL；EP50-06 建议菌液量 10-15 mL，洗脱体积 80-100 μL；EP50-12 建议菌液量 15-20 mL，洗脱体积 100-120 μL。

流程图



# 质粒中提柱

biocomma® 质粒中提柱由吸附柱和收集管组成。采用碱裂解法以及硅胶膜特异结合质粒 DNA 的原理，NP 系列质粒中提柱可快速制备多至 100 µg 质粒 DNA，HP 系列高吸附量质粒中提柱可快速制备多至 200 µg 质粒 DNA。

利用上述中提柱纯化的质粒适用于酶切、转化、PCR、测序和文库构建等应用。

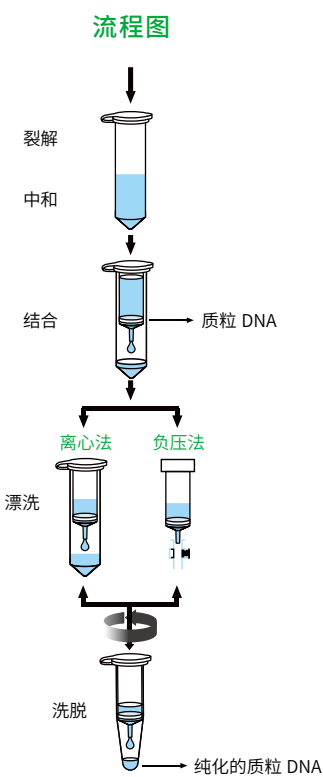
特点：

- 提取量高，多至 100-200 µg 质粒 DNA
- 操作步骤简单，提取效率高
- 纯度高，适用于后续多种操作

订购信息：

货号	产品描述	体积	纯化规模	包装规格
NP100	biocomma® 质粒中提柱	15 mL, 4 mL	~100 µg	50 套 / 盒
HP200	biocomma® 高吸附量质粒中提柱	15 mL, 4 mL	~200 µg	50 套 / 盒
MNP001-3	biocomma® 质粒中提纯化试剂盒	/	/	10 次 / 盒

注：质粒中提柱，建议菌液量 30-50 mL，洗脱体积 400-800 µL。



# 质粒大提柱

biocomma® 质粒大提柱由吸附柱和收集管组成。采用碱裂解法以及硅胶膜特异结合质粒 DNA 的原理，NP 系列质粒大提柱可快速制备多至 500 µg 质粒 DNA，HP 系列高吸附量质粒大提柱可快速制备多至 1.5 mg 质粒 DNA。

利用上述大提柱纯化的质粒适用于酶切、转化、PCR、测序和文库构建等应用。

## 特点：

- 提取量高，多至 500 µg-1.5 mg 质粒 DNA
- 操作步骤简单，提取效率高
- 纯度高，适用于后续多种操作

## 实验结果

表 1：不同质粒大提柱提取质粒得率对比

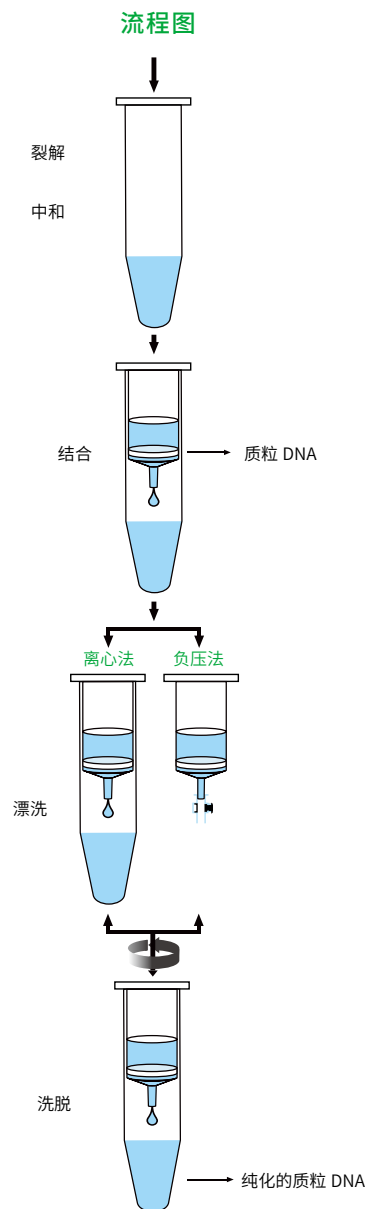
	A260/280	浓度 (ng/µL)	得率 (µg)
NP500	1.95	300	300
	1.91	337	320
HP1000	2.01	780	780
	1.98	800	800

收集 120 mL 过夜培养的菌（DH5a 宿主，pUC19 质粒），分别用 NP500、HP1000 提取质粒，洗脱体积 1.0 mL。

## 订购信息：

货号	产品描述	体积	纯化规模	包装规格
NP500	biocomma® 质粒大提柱	50 mL, 22 mL	~500 µg	20 套 / 盒
HP1000	biocomma® 高吸附量质粒大提柱	50 mL, 22 mL	~1.5 mg	20 套 / 盒
MNP001-4	biocomma® 质粒大提纯化试剂盒	/	/	10 次 / 盒

注：质粒大提柱，建议菌液量 100-200 mL，洗脱体积 1.0-2.0 mL。



基因组提取柱

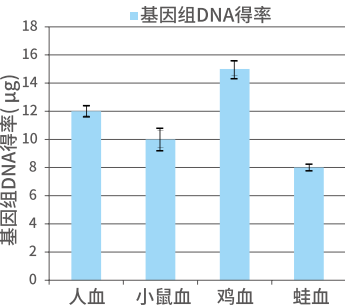
biocomma® 基因组提取柱由吸附柱和收集管组成。适用于从大范围样品中提取纯化基因组 DNA：包括组织、细菌、细胞、植物、血液、病毒等，可快速制备多至 20 µg 基因组 DNA。

利用上述提取柱纯化的基因组 DNA 适用于 PCR、酶切、测序、杂交和文库构建等应用。

特点：

- 使用样本范围广泛
- 提取的基因组 DNA 片段大、纯度高
- 优质硅胶膜，性能稳定，重复性好
- 与主流的试剂盒配方兼容

图 1：不同样本的基因组 DNA 电泳图



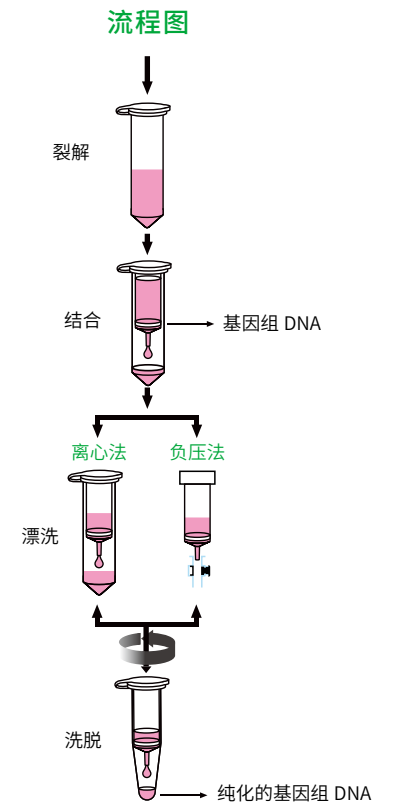
处理 100 µL 人血、小鼠血及 20 µL 鸡血、蛙血，分别利用 NP20 提取基因组 DNA，洗脱体积为 80 µL。

图 1：不同样本血液基因组 DNA 提取得率

订购信息：

货号	产品描述	体积	纯化规模	包装规格
NP20	biocomma® 基因组提取柱，吸附柱无盖，绿色压圈	2 mL, 800 µL	~20 µg	500 套 / 盒
NP20-A	biocomma® 基因组提取柱，吸附柱带盖，绿色压圈	2 mL, 800 µL	~20 µg	500 套 / 包
MNP002-1	biocomma® 血液基因组 DNA 提取试剂盒			50 次 / 盒
MNP004-1	biocomma® 土壤基因组 DNA 提取试剂盒			50 次 / 盒
MNP005-1	biocomma® 快捷型土壤基因组 DNA 提取试剂盒			50 次 / 盒
MNP006-1	biocomma® 植物基因组 DNA 提取试剂盒			50 次 / 盒
MNP007-1	biocomma® 快捷型植物基因组 DNA 提取试剂盒			50 次 / 盒
MNP011-1	biocomma® 粪便基因组 DNA 提取试剂盒			50 次 / 盒
MNP012-1	biocomma® 细菌基因组 DNA 提取试剂盒			50 次 / 盒

注：回收前 DNA 量为 1-5 µg，建议选用 NP05，推荐洗脱体积为 20-50 µL；回收 DNA 量为 5-15 µg，建议选用 NP10 系列，推荐洗脱体积为 30-50 µL。



# DNA 产物纯化及凝胶回收柱

biocomma® 凝胶回收柱由吸附柱和收集管组成。可回收 100 bp-10 kb 的片段，回收率达 80% 以上，适用于从凝胶中回收 DNA 片段，或由 PCR 体系等直接纯化 DNA 片段。

利用上述提取柱纯化的 DNA 片段适用于 PCR、酶切、测序、杂交和文库构建等应用。

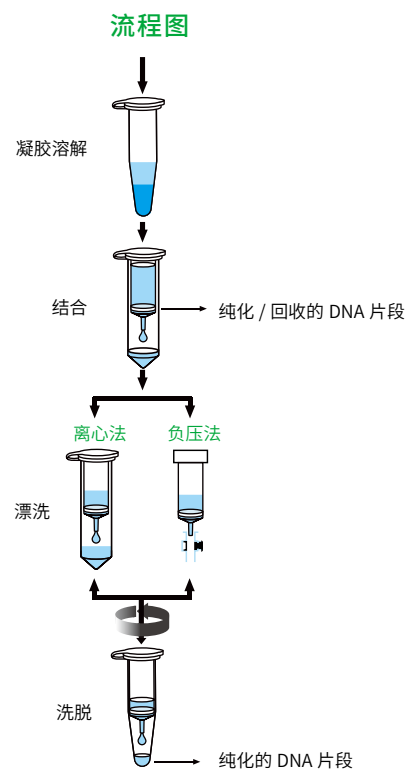
## 特点：

- 适于凝胶或 PCR 体系 DNA 片段的回收纯化
- 操作简单，回收率高

## 订购信息：

货号	产品描述	体积	纯化规模	包装规格
NP05	biocomma® 微量样品凝胶回收柱，吸附柱无盖，透明压圈	2 mL, 800 µL	~10 µg	500 套 / 盒
NP10	biocomma® 凝胶回收柱，吸附柱无盖，黄色压圈	2 mL, 800 µL	~10 µg	500 套 / 盒
NP10-A	biocomma® 凝胶回收柱，吸附柱带盖，黄色压圈	2 mL, 800 µL	~10 µg	500 套 / 包
MNP003-1	biocomma® 琼脂糖凝胶 DNA 回收试剂盒	/	/	50 次 / 盒
MNP015-1	biocomma® PCR 产物纯化试剂盒	/	/	50 次 / 盒

注：回收前 DNA 量为 1-5 µg，建议选用 NP05，推荐洗脱体积为 20-50 µL；回收 DNA 量为 5-15 µg，建议选用 NP10 系列，推荐洗脱体积为 30-50 µL。



# 超微量 DNA 产物纯化柱

biocomma® 超微量 DNA 产物纯化柱由吸附柱和收集管组成。可回收 100 bp-10 kb 的片段，回收率达 80% 以上，适用于从凝胶中回收 DNA 片段，或 PCR 体系等直接纯化 DNA 片段。

利用上述提取柱纯化的 DNA 片段适用于 PCR、酶切、测序、杂交和文库构建等应用。

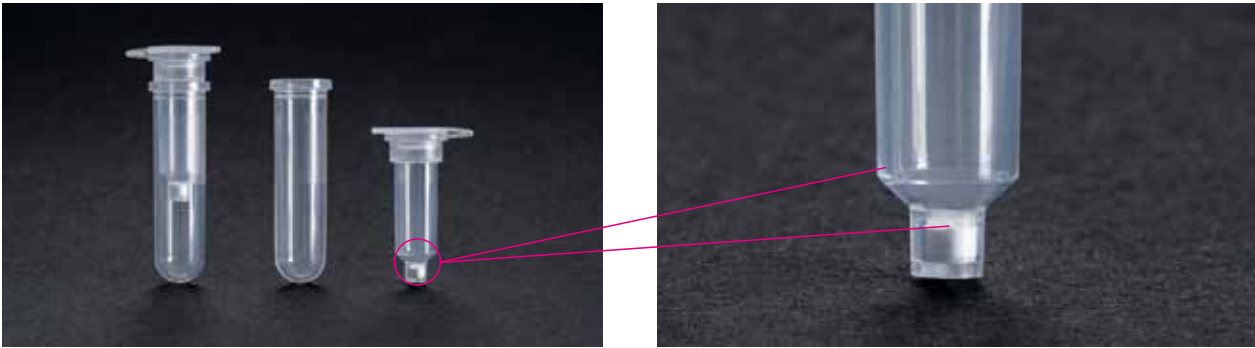
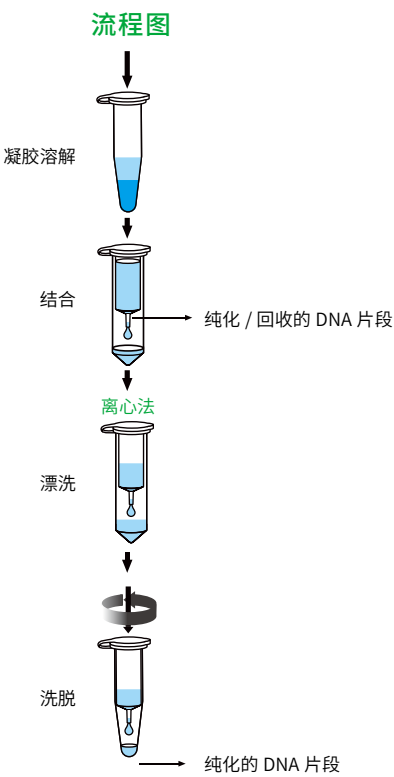
特点：

- 洗脱体积低至 8 μL
- 操作简单，回收率高
- 适于超微量 DNA 片段的回收纯化
- 适用于甲基化等反应体系纯化 DNA 片段

实验结果

表 1：不同洗脱体积回收率对比

洗脱体积	回收率	A <sub>260</sub> /A <sub>280</sub>	A <sub>260</sub> /A <sub>230</sub>
8 μL	85.2%	1.878	1.913
	86.3%	1.859	2.208
10 μL	85.2%	1.956	2.12
	86.3%	2.039	2.295



订购信息：

货号	产品描述	体积	纯化规模	包装规格
MP05	biocomma® 超微量 DNA 产物纯化柱	2 mL, 800 μL	5 μg	500 套 / 盒

注：HP50 为质粒小提中量柱，建议菌液量 8-15 mL，洗脱体积 80-120 μL。

# RNA 提取柱

biocomma® RNA 提取柱由吸附柱和收集管组成。适用于从大范围样品中提取纯化完整的 RNA：包括组织、细菌、细胞、植物、血液、病毒等，可快速制备多至 20 µg RNA。

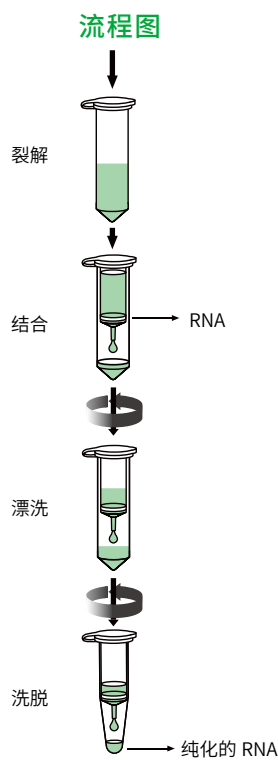
利用上述提取柱纯化的 RNA 适用于 Northern Blot、RT-PCR、体外翻译、cDNA 合成、引物延伸等应用。

### 特点：

- 提取量高，多至 20 µg RNA
- 总 RNA 分子完整、纯度高
- 优质硅胶膜，RNA 吸附性能好
- 与主流的 RNA 提取试剂盒兼容

### 订购信息：

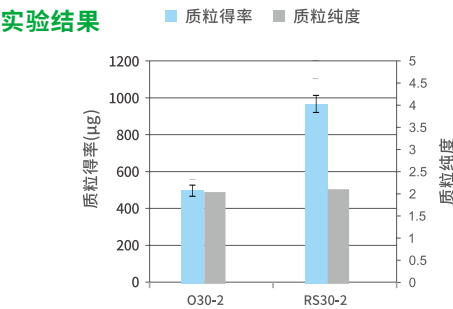
货号	产品描述	体积	纯化规模	包装规格
RP20	biocomma® RNA 提取柱，吸附柱无盖，绿色压圈	2 mL, 800 µL	~20 µg	500 套 / 盒
RP20-A	biocomma® RNA 提取柱，吸附柱带盖，绿色压圈	2 mL, 800 µL	~20 µg	500 套 / 盒



# 高纯度质粒大提柱（阴离子交换法）

biocomma® 高纯度质粒大提柱采用阴离子交换技术制备超纯的质粒 DNA。其中离子交换树脂均一并带有小孔，拥有更大的表面积，流速快且产量高，重现性良好。利用上述大提柱纯化的质粒适用于测序、文库构建、体外转录、转染等应用。

- 特点：**
- 提取量高，多至 mg 级别质粒 DNA
  - 高纯度质粒，达到氯化铯纯化的效果
  - 适用于高拷贝或低拷贝质粒提取



收集 80 mL 过夜培养的菌 (DH5a 宿主, pUC19 质粒)，分别用 O 公司 (O30-2) 高纯度质粒大提柱、RS30-2 提取质粒，终洗脱体积为 1.0 mL。

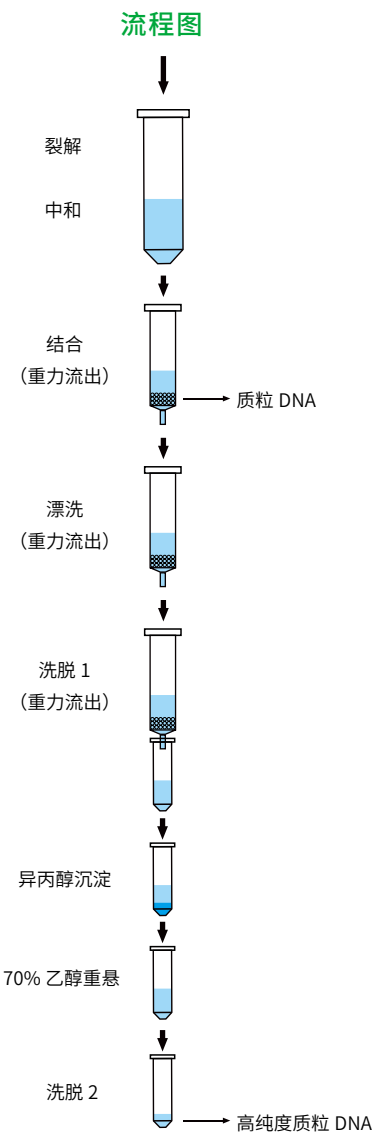
图 1: 不同质粒大提柱提取质粒得率与纯度对比



**订购信息：**

货号	产品描述	体积	纯化规模	包装规格
RS30-1	biocomma® 高纯度质粒大提柱	30 mL	300-600 μg	20 支 / 盒
RS30-2	biocomma® 高纯度质粒大提柱	30 mL	500-1000 μg	20 支 / 盒
RS300-22	biocomma® 高纯度质粒大提柱	300 mL	5-10 mg	10 支 / 盒
004410-M	30 mL 推杆型过滤柱，用于菌液裂解液前处理			50 套 / 包
004412-1	25 mL 滤纸过滤管，用于菌液裂解液前处理			25 支 / 包
定制				

注：RS30-2 建议菌液体积 80-120 mL，预期得率为 500-1000 μg；RS300-22 建议菌液体积 600-1000 mL，预期得率为 5-10 mg。



## 24 孔质粒提取板

采用阴离子交换技术制备超纯的质粒 DNA，可用于质粒或基因组的高通量提取，推荐使用正压法或者离心法。

### 特点：

- 单孔体积 15mL
- 单孔最大得率达 500ug
- 高通量的 24 孔体系
- 可搭配 biocomma® 24 孔正压装置

### 订购信息：

货号	产品描述	包装规格
RS2401-2	24 孔质粒提取板 单孔体积 15ml，载量 300-500ug	1 块 / 盒
24WP-S100-1	24 孔收集板，单孔 10ml	50 块 / 箱
BCY2401	24 孔正压装置	1 台 / 箱



## 核酸提取板

核酸提取板采用优化的 96 孔板 / 384 孔板特异性吸附核酸的方法，可进行简单、快速的高通量提取。使用负压法或离心法，每孔可得到多至 15 µg DNA，适用于质粒提取或基因组提取。

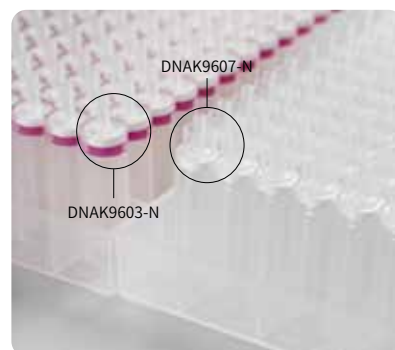
利用上述提取板纯化的 DNA 适用于酶切、转化、PCR、测序和文库构建等应用。

### 特点：

- 高通量的 96 孔 / 384 孔体系
- 优质硅胶膜，性能稳定
- 配合负压法或离心法使用

### 订购信息：

货号	产品描述	体积	纯化规模	包装规格
DNAK9602-N	96 孔核酸提取板，全裙边	1.0 mL / 孔	300-600 µg	20 支 / 盒
DNAK9607-N	96 孔核酸提取板，半裙边	1.5 mL / 孔	500-1000 µg	20 支 / 盒
DNAK3840	384 孔核酸提取板	150 µL / 孔	5-10 mg	10 支 / 盒
004905-1	96 孔过滤板，1.0 mL / 孔， 专用于质粒提取过滤			50 套 / 包
004905-3	96 孔过滤板，1.5 mL / 孔， 专用于质粒提取过滤			25 支 / 包



# CommaXP® 核酸提取试剂盒

CommaXP® 核酸提取试剂盒包含柱法和磁珠法，利用硅胶膜和硅基磁珠特异性地吸附和释放 DNA/RNA，采用独特的缓冲液系统，最大限度去除杂质蛋白及其他有机化合物，从而达到分离纯化 DNA/RNA 的目的。本系列试剂盒可从菌液、植物、动物组织、血液、唾液、粪便等样本中提取核酸，提取后的产物可适用于各种常规操作，包括酶切、PCR、测序、连接、转化和转染等多种细胞实验。

特点：

- 吸附率高、回收率高
- 快速高效，试剂中不含酚、氯仿等有毒物质
- 提取后的产物可用于 PCR、酶切、Real-Time PCR 等各种下游应用

订购信息：

货号	产品描述	包装规格
MNP001-1	CommaXP® 质粒小提纯化试剂盒（离心柱法）	50 测试 / 盒
MNP001-3	CommaXP® 质粒中提纯化试剂盒（离心柱法）	50 测试 / 盒
MNP001-4	CommaXP® 质粒大提纯化试剂盒（离心柱法）	50 测试 / 盒
MRP030-1	CommaPure 高纯度质粒中提试剂盒（阴离子交换法）	20 测试 / 盒
MRP300-1	CommaPure 高纯度质粒大提试剂盒（阴离子交换法）	5 测试 / 盒
MNP003-1	CommaXP® 琼脂糖凝胶 DNA 回收试剂盒（离心柱法）	50 测试 / 盒
MNP007-1	CommaXP® 快捷型植物基因组 DNA 提取试剂盒（离心柱法）	50 测试 / 盒
MNP012-1	CommaXP® 细菌基因组 DNA 提取试剂盒（离心柱法）	50 测试 / 盒
MNP015-1	CommaXP® PCR 产物纯化试剂盒（离心柱法）	50 测试 / 盒
MNP026-1	CommaXP® 通用型基因组 DNA 提取试剂盒（离心柱法）	50 测试 / 盒
MNP027-1	CommaXP® 病毒 DNA/RNA 提取试剂盒（离心柱法）	50 测试 / 盒
MNP019-1	CommaXP® 质粒小提纯化试剂盒（高通量）	96 测试 / 盒
MNP015-96	CommaXP®PCR 产物纯化试剂盒（高通量）	96 测试 / 盒
BNP001-1	CommaXP® 质粒小提纯化试剂盒（磁珠法）	50 测试 / 盒
BNP002-1	CommaXP® 血液基因组 DNA 提取试剂盒（磁珠法）	50 测试 / 盒
BNP026-1	CommaXP® 通用型基因组 DNA 提取试剂盒（磁珠法）	50 测试 / 盒
BNP027-1	CommaXP® 病毒 DNA/RNA 提取试剂盒（磁珠法）	50 测试 / 盒



## 核酸提取磁珠

biocomma® 核酸提取磁珠专为核酸提取与纯化而设计，以具有超顺磁性的  $\text{Fe}_3\text{O}_4$  为内核，表面修饰大量的硅羟基功能团，具有高磁含量、单分散性等特点。可手动操作，亦可配合全自动核酸提取仪实现高通量的核酸自动化提取或纯化。

### 特点：

- 适用样本范围广
- 磁含量高，磁响应快，易与溶液分离
- 单分散性好
- 磁珠粒径均一，批差异小

### 订购信息：

货号	产品描述	包装规格
MSi100-0507-200	平均粒径 100 nm，磁珠浓度 50 mg/mL，结合能力 12.5 $\mu\text{g}/\text{mg}$	200 mL/ 瓶
MSi100-0517-200	平均粒径 100 nm，磁珠浓度 50 mg/mL，结合能力 2.0 $\mu\text{g}/\text{mg}$	200 mL/ 瓶

注：核酸提取磁珠可提供更大包装规格。



## 硅胶膜

biocomma® 硅胶膜是离心法核酸提取的核心技术。在高盐离子浓度和低 pH 条件下，核酸特异性地吸附到硅胶膜上，在低盐离子浓度或水溶液状态下，核酸解吸附而被洗脱下来从而得到纯化。

### 特点：

- 优质硅胶膜，得率高，性能稳定
- 可用于离心柱和多孔板

### 订购信息：

货号	产品描述	包装规格
Y-SM-BC-1	硅胶膜，210 mm * 297 mm/ 张	100 张 / 盒

注：核酸提取磁珠可提供更大包装规格。



02

# CommaSep® 即用型试剂

READY TO USE REAGENTS

即用缓冲液·即开即用

配溶液·就像冲咖啡一样简单



	类别	货号 / 瓶	货号 10 瓶 / 箱	产品名称
	医疗级缓冲液	PBS-M500	PBS-M500-1	PBS 缓冲液 (pH 7.4) 1×
	细胞培养缓冲液	PBS-C500	PBS-C500-1	磷酸盐缓冲液 (pH 7.4) 1×
		PBS-C520	PBS-C520-1	磷酸盐缓冲液 (pH 7.4) 20×
		DPBS-500	DPBS-500-1	DPBS 缓冲液 (pH 7.4) 1× 不含钙、镁
		DPBS-500-CM	DPBS-500-CM1	DPBS 缓冲液 (pH 7.4) 1× 含钙、镁
		HANKS-500	HANKS-500-1	Hanks 缓冲液 (不含钙镁)
		HANKS-500-CM	HANKS-500-CM1	Hanks 缓冲液 (含钙镁)
		HEPES-500	HEPES-500-1	1M HEPES 缓冲液 (pH 7.3) 1×
	基础缓冲液	TRIS-500	TRIS-500-1	Tris-HCL 缓冲液 (pH 7.0) 1×
		TRIS-501	TRIS-501-1	Tris-HCL 缓冲液 (pH 9.0) 1×
		AA-500	AA-500-1	乙酸缓冲液 (pH 3.6) 1×
		EB-500	EB-500-1	50 mM EDTA 缓冲液 (pH 8.0)
		SDS-125 (125ml)	SDS-125-1	10% SDS 缓冲液
	样本保存缓冲液	TE-500	TE-500-1	Tris-EDTA 缓冲液 1×
		TE-520	TE-520-1	Tris-EDTA 缓冲液 20×
		SM-500	SM-500-1	SM 缓冲液
		LZ-500	LZ-500-1	溶菌酶缓冲液
	电泳缓冲液	TAE-500	TAE-500-1	TAE 缓冲液 1×
		TAE-550	TAE-550-1	TAE 缓冲液 50×
		TG-500	TG-500-1	Tris 甘氨酸电泳缓冲液 1×
		TGS-500	TGS-500-1	Tris- 甘氨酸 -SDS 电泳缓冲液 1×
		WTB-500	WTB-500-1	转膜缓冲液 1×
		MOPS-510	MOPS-510-1	TRIS-MOPS 缓冲液 10×
		MES-500	MES-500-1	TRIS-MES 缓冲液 1×
	洗涤缓冲液	PBST-500	PBST-500-1	PBST 缓冲液 ((pH 7.4)1×
		TBS-500	TBS-500-1	TBS 缓冲液 ((pH 7.5) 1×
		TBS-520	TBS-520-1	TBS 缓冲液 ((pH 7.5) 20×
		TBST-500	TBST-500-1	TBST 缓冲液 (pH 7.5) 1×
		TBST-520	TBST-520-1	TBST 缓冲液 (pH 7.5) 20×
		SSC-500	SSC-500-1	SSC 缓冲液 (pH 7.0) 1×
		SSC-520	SSC-520-1	SSC 缓冲液 (pH 7.0) 20×
	抗原修复缓冲液	SCB-500	SCB-500-1	柠檬酸钠抗原修复液 1×

# CommaSep® 缓冲液盐包

CommaSep® 提供各种生物缓冲液的盐包形式，即用即溶，质量稳定，批间差良好，可满足用量较大的实验室的选择需求。

可根据客户需求提供定制服务，按照应用范围可分为医疗级缓冲液、细胞培养缓冲液、样本保存缓冲液、洗涤缓冲液、电泳缓冲液、抗原修复缓冲液和其他基础缓冲液，所有产品均在 GMP 车间生产，可根据您灵活多样的实验需求进行定制

特点：

- 方便：无需称量，简单高效
- 专业：专业生产工艺，真正完全混合均匀，GMP 标准，全程可溯源化
- 优质：良好的缓冲能力和实验应用兼容性
- 稳定：优异的重复性，良好的批间差

无需配比、无需称量、无需调 pH 值  
配溶液·就像冲咖啡一样简单



货号	产品描述	包装规格
TBS-50	TBS 缓冲液	50 包 / 盒
DPBS-N50	DPBS 缓冲液（不含钙镁）	50 包 / 盒
PBS-50	磷酸盐缓冲液 (pH 7.4)	50 包 / 盒
SSC-50	SSC 缓冲液 (1X)	50 包 / 盒
TG-50	Tris- 甘氨酸缓冲液	50 包 / 盒
WTB-50	转膜缓冲液	50 包 / 盒
TGS-50	Tris- 甘氨酸 -SDS 缓冲液	50 包 / 盒
TAE-50	TAE 缓冲液	50 包 / 盒
MES-50	Tris-MES-SDS 缓冲液	50 包 / 盒
MOPS-50	Tris-MOPS-SDS 缓冲液	50 包 / 盒
TE10-50	Tris-EDTA 缓冲液 (10X)	50 包 / 盒

03

## 样本过滤柱 / 板

SAMPLE FILTRATION



# 离心柱空柱

biocomma® 离心柱空柱由外管（收集管）、内管（离心柱）、UHMW-PE 筛板、压圈构成。客户可根据需要直接进行简单的过滤；或者装填微孔滤膜实现微孔过滤；或者自行装填硅胶膜、凝胶过滤层析介质、亲和层析介质、离子交换填料或固相萃取填料等，实现复杂样本中核酸、蛋白等其他成分的提取纯化。

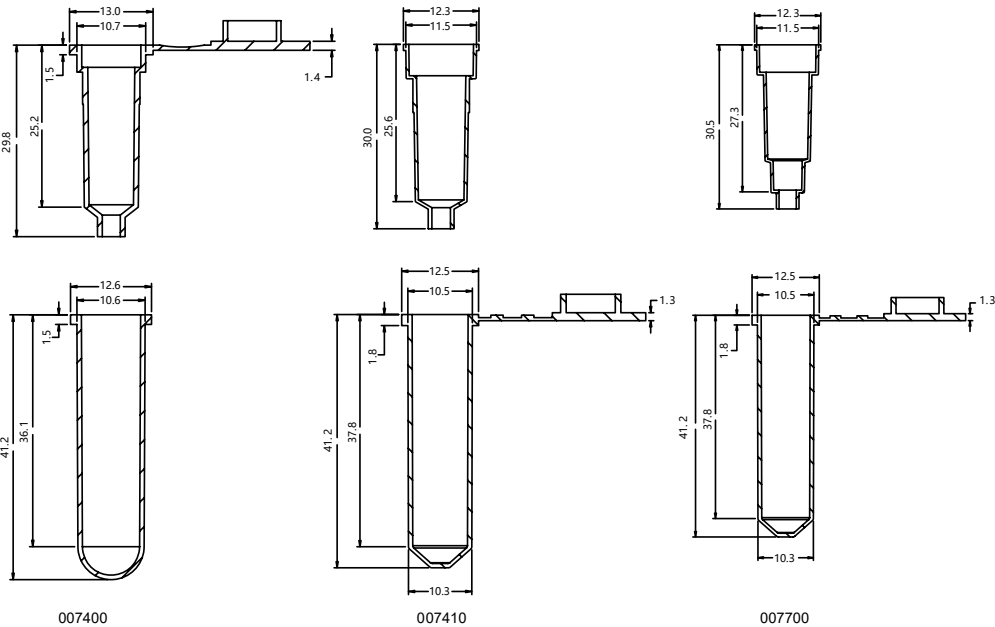


## 2 mL 离心柱空柱

- 规格：外管 2 mL，内管 800 μL
- 材质：内外管均为医疗级聚丙烯（PP）注塑，极低的非特异性吸附
- 外管平盖设计易于书写和标记
- 内管底部为鲁尔接口设计，可配合负压法或离心法使用
- 耐受最大离心力：16,000 x g
- 应用：一般用于过滤或核酸小量提取纯化

### 订购信息：

货号	产品描述	包装规格
007400	2 mL 离心柱空柱，包括外管、内管（带盖）、1 个筛板、压圈	1000 套 / 包
007410	2 mL 离心柱空柱，包括外管（带盖）、内管、1 个筛板、压圈	1000 套 / 包
007700	2 mL 离心柱空柱，包括外管（带盖）、内管（双配位）、1 个筛板、压圈	1000 套 / 包
FC002	2mL 离心柱空柱，包括外管（带盖）、内管、1 个筛板、微孔滤膜、压圈	1000 套 / 包
FC0015	1.5 mL 离心柱空柱，包括外管（带盖）、内管、1 个筛板、微孔滤膜、压圈	1000 套 / 包



## 15 mL 离心柱空柱

- 规格：外管 15 mL，内管 4 mL
- 材质：内外管均为医疗级聚丙烯（PP）注塑，极低的非特异性吸附
- 外管预置白色书写区
- 内管底部为鲁尔接口设计，可配合负压法或离心法使用
- 耐受离心力：8400 x g
- 应用：用于过滤、核酸中量提取纯化、核酸蛋白脱盐

### 订购信息：

货号	产品描述	包装规格
007600	15 mL 离心柱空柱，包括外管、内管、1 个筛板、压圈	50 套 / 包
FC015-1	15 mL 离心柱空柱，包括外管（带盖）、内管、1 个筛板、微孔滤膜、压圈	50 套 / 包



## 50 mL 离心柱空柱

- 规格：外管 50 mL，内管 22 mL
- 材质：内外管均为医疗级聚丙烯（PP）注塑，极低的非特异性吸附
- 外管预置白色书写区
- 内管底部为鲁尔接口设计，可配合负压法或离心法使用
- 耐受离心力：9400 x g
- 应用：用于过滤、核酸大量提取纯化、核酸蛋白脱盐、固相萃取

### 订购信息：

货号	产品描述	包装规格
007500	50 mL 离心柱空柱，包括外管、内管、1 个筛板、压圈	10 套 / 包
FC050-1	50 mL 离心柱空柱，包括外管（带盖）、内管、1 个筛板、微孔滤膜、压圈	20 套 / 包



# 重力型核酸提取空柱

biocomma® 重力型核酸提取空柱专为客户装填核酸提取填料进行中大量的核酸提取纯化而设计，由柱管和亲水性筛板构成，可选 6 mL-300 mL 多种规格。

### 订购信息：

货号	产品描述	包装规格
004402-1	6 mL 重力型核酸提取空柱，包括柱管、上下筛板	100 套 / 包
004403-1	12 mL 重力型核酸提取空柱，包括柱管、上下筛板	100 套 / 包
004404	30 mL 重力型核酸提取空柱，包括柱管、上下筛板	50 套 / 包
004406	20 mL 重力型核酸提取空柱，包括柱管、上下筛板	50 套 / 包
004405	60 mL 重力型核酸提取空柱，包括柱管、上下筛板	25 套 / 包
004408	300 mL 重力型核酸提取空柱，包括柱管、上下筛板、压圈	10 套 / 包



# 针筒型过滤柱

biocomma® 针筒型过滤柱由不同规格大小的空柱和 20 μm 或 50 μm 的 PE 筛板构成，鲁尔接口适配负压装置，实现多种样本的快速过滤。

特点：

- 可选 1 mL 至 300 mL 多种不同规格
- 柱管材质为医疗级聚丙烯（PP），非特异性结合低
- 筛板材质为 UHMW-PE，化学兼容性好

订购信息：

货号	产品描述	包装规格
CTF001-BC-1	1 mL 针筒型过滤柱，配 1 个 20 μm 筛板	500 支 / 包
CTF003-BC-1	3 mL 针筒型过滤柱，配 1 个 20 μm 筛板	200 支 / 包
CTF006-BC-1	6 mL 针筒型过滤柱，配 1 个 20 μm 筛板	100 支 / 包
CTF012-BC-1	12 mL 针筒型过滤柱，配 1 个 20 μm 筛板	100 支 / 包
CTF020-SL-1	20 mL 针筒型过滤柱，配 1 个 20 μm 筛板	50 支 / 包
CTF030-SL-1	30 mL 针筒型过滤柱，配 1 个 20 μm 筛板	50 支 / 包
CTF060-BC-1	60 mL 针筒型过滤柱，配 1 个 20 μm 筛板	50 支 / 包
CTF150-BC-1	150 mL 针筒型过滤柱，配 1 个 20 μm 筛板	20 支 / 包
CTF300-BC-1	300 mL 针筒型过滤柱，配 1 个 20 μm 筛板	10 支 / 包
定制		

注：可提供配套过滤柱的上盖、下盖，用于过滤前样品的反应。



# 推杆型过滤柱

biocomma® 推杆型过滤柱专为细菌裂解液的过滤而设计，通过活塞加压，快速过滤粘稠的裂解液，便于后续的质粒提取纯化。

特点：

- 活塞加压，快速过滤粘稠的样本
- 所用筛板为加厚型，回推时不会移位
- 可选 12 mL-60 mL 多种规格

订购信息：

货号	产品描述	包装规格
004417-M	12 mL 推杆型过滤柱，配 2 个筛板及推杆	50 套 / 包
004407	20 mL 推杆型过滤柱，配 2 个筛板及推杆	50 套 / 包
004410-M	30 mL 推杆型过滤柱，配 2 个筛板及推杆	50 套 / 包



# 滤纸过滤管

biocomma® 滤纸过滤管以 PE 为支撑骨架，和滤纸一次性注塑而成，生产工艺经特殊优化，25 mL 滤纸过滤管与 30 mL 高纯度质粒大提柱（如货号：RS30-2）配套使用，重力法过滤 20 mL 液体约 5 min 左右。

## 特点：

- 过滤表面积大，可通过重力法快速过滤
- 滤纸在水溶液中长时间不溶解
- 耐受常规的酸碱性溶液和常见有机试剂

## 订购信息：

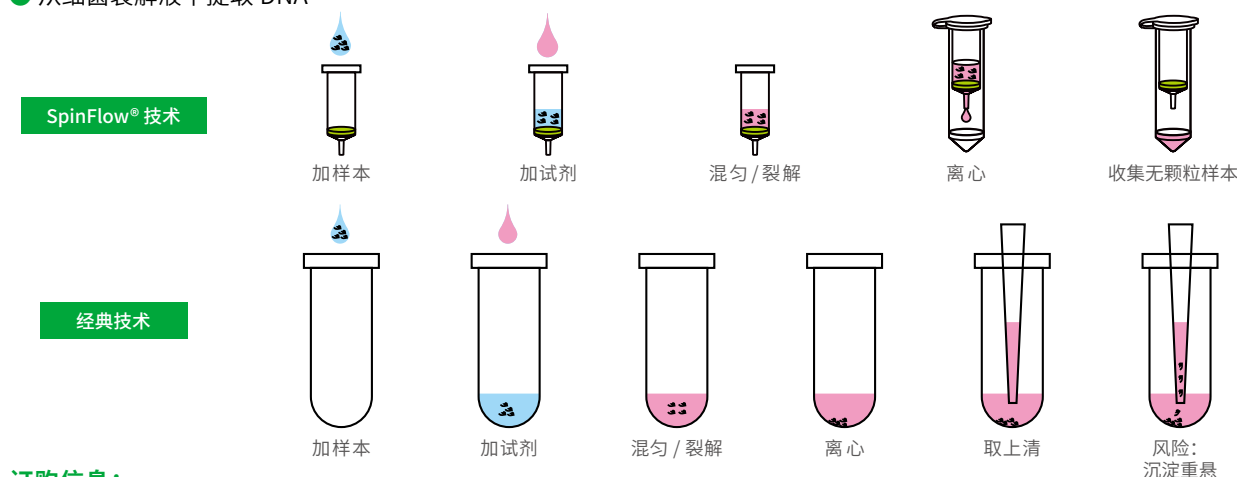
货号	产品描述	包装规格
004412-1	滤纸过滤管，25 mL	25 支 / 包
定制		



# SpinFlow® 裂解过滤柱

SpinFlow® 裂解过滤柱采用逗点生物最新开发的 SpinFlow® 膜，能耐受高温和高速离心。通常条件下，溶液不穿透，可对样品进行裂解、运输和储存，减少传统操作方法的离心等步骤；在高速离心下，溶液穿透，便于后续核酸分离纯化。SpinFlow® 裂解过滤柱主要应用在法医鉴定等领域，如：

- 从现场血斑、唾液、毛发等物证中提取 DNA
- 从血浆、血清、全血、淋巴液、唾液等组织中提取 DNA
- 从细菌裂解液中提取 DNA



## 订购信息：

货号	产品描述	包装规格
FS001-1	1.5 mL SpinFlow® 裂解过滤柱	100 套 / 包
FS002-1	2.0 mL SpinFlow® 裂解过滤柱	100 套 / 包

# 96 孔过滤板

biocomma® 96孔过滤板为高通量样本处理而设计,过滤板由医疗级聚丙烯 (PP) 注塑而成,筛板精选粒径均一的 UHMW-PE 原材料烧结而成。不同孔径的筛板可满足复杂样本的过滤需求。

特点：

- 适合微米以上级别过滤
- 尺寸符合 ANSI/SBS 标准，便于自动化
- 字母排序设计便于标记
- 可配合负压法或离心法使用

订购信息：

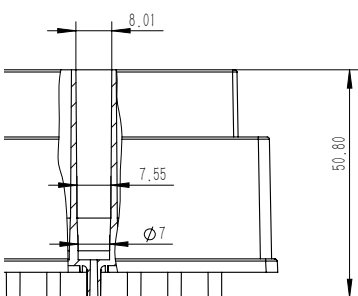
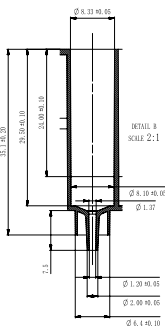
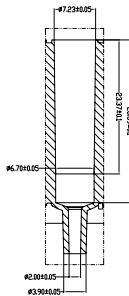
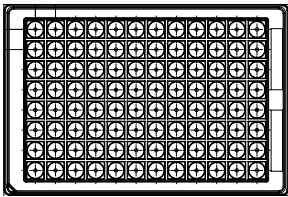
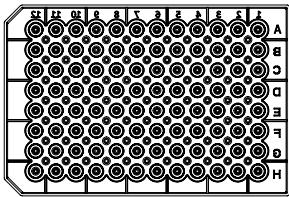
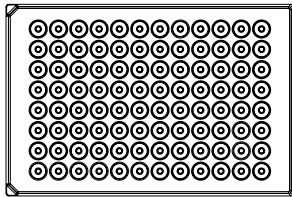
货号	产品描述	包装规格
004901-5	96 孔过滤板, 1.0 mL/ 孔, 1 个 5 μm 筛板 / 孔	4 块 / 盒
004901-20	96 孔过滤板, 1.0 mL/ 孔, 1 个 20 μm 筛板 / 孔	4 块 / 盒
004901-50	96 孔过滤板, 1.0 mL/ 孔, 1 个 50 μm 筛板 / 孔	4 块 / 盒
004902-5	96 孔过滤板, 1.5 mL/ 孔, 1 个 5 μm 筛板 / 孔	4 块 / 盒
004902-20	96 孔过滤板, 1.5 mL/ 孔, 1 个 20 μm 筛板 / 孔	4 块 / 盒
004902-50	96 孔过滤板, 1.5 mL/ 孔, 1 个 50 μm 筛板 / 孔	4 块 / 盒
004903-5	96 孔过滤板, 2.0 mL/ 孔, 1 个 5 μm 筛板 / 孔	2 块 / 盒
004903-20	96 孔过滤板, 2.0 mL/ 孔, 1 个 20 μm 筛板 / 孔	2 块 / 盒
004903-50	96 孔过滤板, 2.0 mL/ 孔, 1 个 50 μm 筛板 / 孔	2 块 / 盒
004905-1	96 孔过滤板, 1.0 mL/ 孔, 专用于质粒提取过滤	30 块 / 盒
004905-4	96 孔过滤板, 1.5 mL/ 孔, 专用于质粒提取过滤	30 块 / 盒



1.0 mL 96 孔过滤板

1.5 mL 96 孔过滤板

2.0 mL 96 孔过滤板



# DVfree 384 孔过滤板

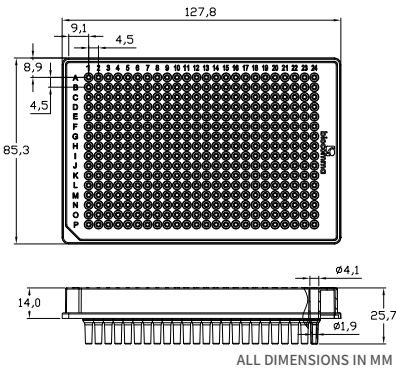
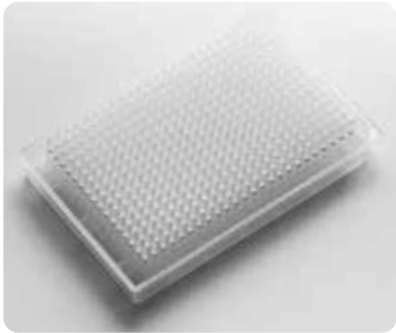
biocomma® DVfree 384 孔过滤板采用逗点生物无死腔体积结构的专利技术，适用于微量样本的高通量处理。不同孔径的高纯度 UHMW-PE 筛板可满足复杂样本的过滤需求。

特点：

- 无死腔体积，高回收率
- 孔 / 板间稳定性好
- 尺寸符合 ANSI/SBS 标准，便于自动化
- 可配合负压法或离心法使用

订购信息：

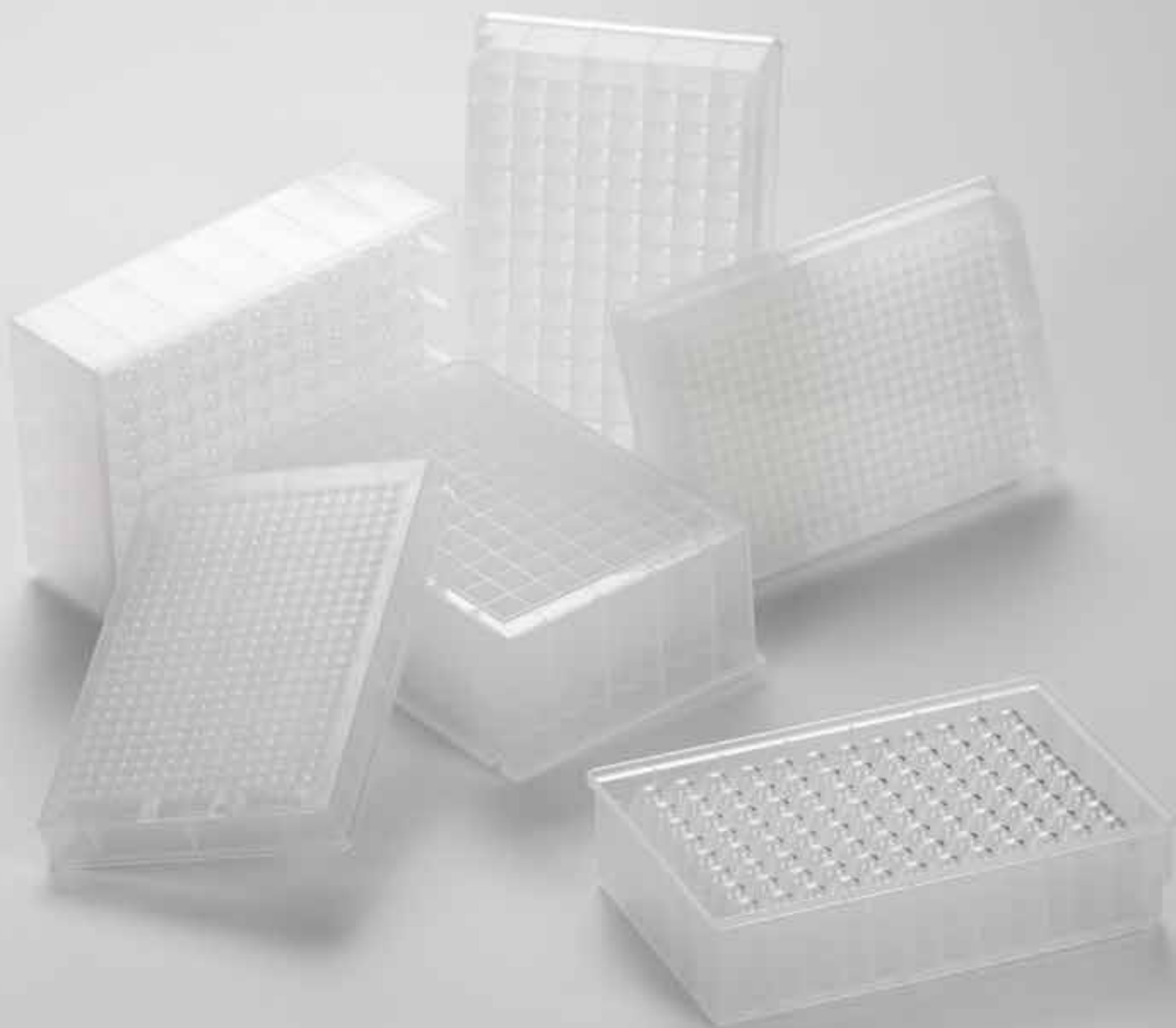
货号	产品描述	包装规格
0038401-5	DVfree 384 孔过滤板，150 μL/ 孔，1 个 5 μm 筛板 / 孔	4 块 / 盒
0038401-20	DVfree 384 孔过滤板，150 μL/ 孔，1 个 20 μm 筛板 / 孔	4 块 / 盒



04

## 通用实验室耗材

GENERAL LABORATORY CONSUMABLES



# 一次性手套

逗邦®手套分别采用乳胶和丁腈橡胶材料，经过严格质检，性能优越，呵护您的手部健康。可应用于个人卫生防护、食品加工、厨房料理、实验室、印刷装修、化工、电子工业、美容美发、家庭保洁等多领域，对乳胶过敏者或经常处理油脂可优先选择丁腈手套。



- 特点：**
- 实用：**高弹耐拉伸，结实耐磨，防渗透
  - 安全：**无粉工艺，洁净卫生
  - 舒适：**柔软贴肤不紧绷，指麻防滑不易脱落
  - 便捷：**轻薄透气，易穿戴，左右手通用

**订购信息：**

货号	产品描述	包装规格
LG-BC-S	一次性乳胶手套 S	100 只 / 盒
LG-BC-M	一次性乳胶手套 M	100 只 / 盒
LG-BC-L	一次性乳胶手套 L	100 只 / 盒
LG-BC-XL	一次性乳胶手套 XL	100 只 / 盒
DNG-BC-S	一次性丁腈手套 S	100 只 / 盒
DNG-BC-M	一次性丁腈手套 M	100 只 / 盒
DNG-BC-L	一次性丁腈手套 L	100 只 / 盒
DNG-BC-XL	一次性丁腈手套 XL	100 只 / 盒



高弹贴合·加厚耐用

收集板

biocomma® 收集板由高纯度具有生物惰性的聚丙烯（PP）注塑而成，抗化学腐蚀能力强，耐热性好，低吸附，产品尺寸符合 ANSI 标准，字母排序设计便于标记。可配合 96 孔核酸提取板及过滤板使用。

特点：

- 耐受离心力为 3000-4000 x g
- 可高压灭菌（121 °C，20 min）
- 包括深孔板（4.6/3.5/2.2/2.0/1.6/1.0 mL）和微孔板（0.4/0.36 mL）

订购信息：

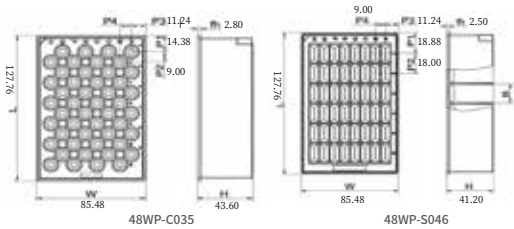
圆孔收集板

货号	产品描述	包装规格
48WP-C035	48 孔圆孔收集板，3.5mL，U 形底	50 块 / 箱
96WV-0036	96 孔圆孔收集板，0.36mL，V 形底	10 块 / 盒
96WU-004	96 孔圆孔收集板，0.4mL，U 形底	10 块 / 盒
96WP-C005-AJ	96 孔圆孔收集板，0.5mL，U 形底	100 块 / 箱
96WP-C010-N	96 孔圆孔收集板，1.0mL，U 形底	30 块 / 盒
96WP-C020-N	96 孔圆孔收集板，2.0mL，U 形底	24 块 / 盒

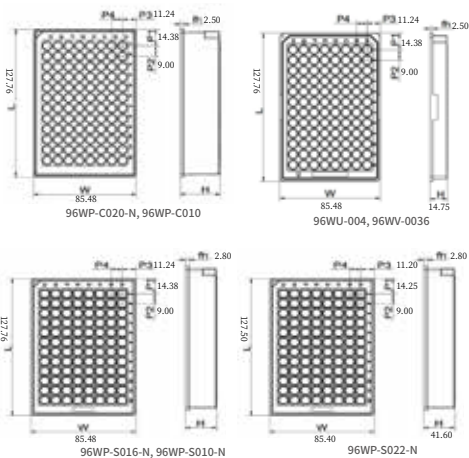
方孔收集板

货号	产品描述	包装规格
24WP-S070V-N	24 孔方孔收集板，7mL，V 形底	24 块 / 盒
24WP-S100-1	24 孔方孔收集板，10mL，U 形底	50 块 / 箱
48WP-S046	48 孔方孔收集板，4.6mL，U 形底	24 块 / 盒
96WP-S005V-AJ	96 孔方孔收集板，0.5mL，V 形底	100 块 / 箱
96WP-S010-N	96 孔方孔收集板，1.0mL，U 形底	30 块 / 盒
96WP-S016-BN	96 孔方孔收集板，1.6mL，U 形底	30 块 / 盒
96WP-S022-BN	96 孔方孔收集板，2.2mL，U 形底	24 块 / 盒
96WP-S022V-N	96 孔方孔收集板，2.2mL，V 形底	24 块 / 盒
384WP-120	384 孔方孔收集板，0.12mL，V 形底	20 块 / 盒
384WP-220	384 孔方孔收集板，0.22mL，U 形底	10 块 / 盒
384WP-240	384 孔方孔收集板，0.24mL，V 形底	10 块 / 盒

注：上述收集板均可提供灭菌规格。



- 注：1. 圆孔收集板（96WP-C020-N、96WP-C010）外形尺寸相同，孔高 H 分别是 43.90 mm 和 33.00 mm。
2. 方孔收集板（96WP-S016-N、96WP-S010-N）外形尺寸相同，孔高 H 分别是 31.60 mm 和 24.40 mm。



## 硅胶盖垫

biocomma® 硅胶盖垫无 DNase 和 RNase，同时字母排序设计便于标记，与收集板配套使用，防止交叉污染。

订购信息：

货号	产品描述	包装规格
96WSC20	96 圆孔硅胶盖垫，适用 2.0 mL 96 孔收集板，可穿刺	10 片 / 包
96WSC10	96 圆孔硅胶盖垫，适用 1.0/0.4/0.36 mL 96 孔收集板，可穿刺	10 片 / 包
96WSS	96 方孔硅胶盖垫，适用 2.2/1.6/1.0 mL 96 孔收集板	10 片 / 包
96WSP	96 方孔硅胶盖垫，适用 2.2/1.6/1.0 mL 96 孔收集板，可穿刺	10 片 / 包
96WS	不干胶，适用深孔板密封	500 片 / 包



## 储液槽

biocomma® 储液槽可选 8、12、96、384 道，低裙边设计，最大限度减少自动化移液过程中液体的残留，无 DNase 和 RNase，使得样本的收集和储存更加方便快捷。

订购信息：

货号	产品描述	包装规格
8WR	8 道储液槽，22 mL	10 块 / 盒
12WR	12 道储液槽，15 mL	10 块 / 盒
96WR	96 道储液槽，195 mL	10 块 / 盒
384WR	384 道储液槽，185 mL	10 块 / 盒



## 离心管

biocomma® 离心管由医疗级聚丙烯（PP）注塑，极低的非特异性吸附，可承受 14,000 x g 离心力，可耐受高压灭菌（121 °C，20 min）。

订购信息：

货号	产品描述	包装规格
SC-0015	1.5mL 离心管，带盖，特殊卡扣设计，防爆盖	500 个 / 包
SC-0020	2.0mL 离心管，带盖，特殊卡扣设计，防爆盖	500 个 / 包
SC-010	10 mL 离心管，带盖	100 个 / 包
SC-015	15mL 离心管，带盖	25 个 / 包
SC-050	50mL 离心管，带盖	25 个 / 包



# 冻存管

biocomma® 冻存管由进口高品质聚丙烯（PP）注塑而成，分为低温冻存管和超低温冻存管（细胞冻存管）。低温冻存管专用于储存生物样本的一次性实验室耗材，适用于生物材料的低温运输与保存。细胞冻存管经特殊工艺制造，能耐受超低温，适用于细胞和组织的液氮或超低温冰箱中保存。



特点：

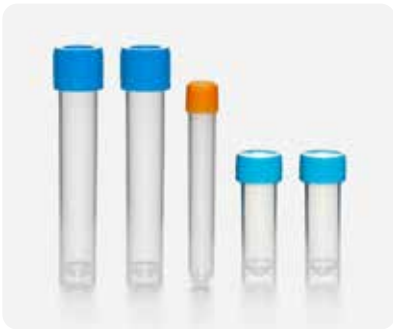
- 耐低温，细胞冻存管可耐温范围为 -196℃至 121℃
- 密封性强，内置密封圈，防止液体泄漏
- 无 DNase，无 RNase，无热原
- 多种规格可供选择，部分冻存管可定制不同颜色的管帽

订购信息：

货号	产品描述	包装规格
TB20-CS	细胞冻存管，2.0mL，外旋盖，无菌无酶无内毒素	100 个 / 包
TB50-CS	细胞冻存管，5.0mL，外旋盖，无菌无酶无内毒素	100 个 / 包
TB05-S	平底冻存管，0.5mL，无菌，透明盖	500 个 / 包
TB15-S	平底冻存管，1.5mL，无菌，透明盖	500 个 / 包
TB20-S	平底冻存管，2.0mL，无菌，透明盖	500 个 / 包

# 保存管

biocomma® 保存管由医疗级聚丙烯（PP）注塑而成，满足日常存储的需要，尤其适用于临床和科学研究，如培养基、缓冲液和抗体样本。



特点：

- 防漏测试严格执行 BS EN 14254 和 BS 5213 标准
- 防碎，耐低温
- 承受最大离心力达 6000g
- 无菌和非无菌两种类型可选

订购信息：

货号	产品描述	包装规格
TB50-HS1	六角保存管，5mL，无菌	300 个 / 包
TB50-S	平底保存管，5mL，无菌	300 个 / 包
TB100-S	平底保存管，10mL，无菌	300 个 / 包
TB300-S	平底保存管，30mL，无菌	100 个 / 包

# PCR 管 / 板

## 特点：

- 医采用 USP Class VI 和通过 FDA 认证的医疗级聚丙烯原料
- 管壁薄，传热速度快，控温精准
- 超透明的管盖设计，可确保荧光信号无障碍透过
- 管盖密封性好，防止污染，且易于开盖
- 可高压灭菌 (121℃灭菌 20min)
- 无 DNA，DNase 或 RNase，无热原

## 订购信息：

货号	产品描述	包装规格
ST002	0.2mL PCR 单管，透明，平盖	1000 个 / 包
ST005	0.5mL PCR 单管，透明，平盖	1000 个 / 包
4WT-001	0.1 mL，4 连排 PCR 管，透明	125 套 / 盒
8WT-001-CHN	0.1 mL，8 连排 PCR 管，透明，配 8 连平盖	125 套 / 盒
8WT-002-CHN	0.2 mL，8 连排 PCR 管，透明，配 8 连平盖	125 套 / 盒
8WT-001-1	0.1 mL，8 连排 PCR 管，透明，配 8 连凸盖	125 套 / 盒
8WT-002-1	0.2 mL，8 连排 PCR 管，透明，配 8 连凸盖	125 套 / 盒
8WT-001-2	0.1 mL，8 连排 PCR 管，透明，管盖一体	125 套 / 盒
8WT-002-2	0.2 mL，8 连排 PCR 管，透明，管盖一体	125 套 / 盒
8WT-001W	0.1 mL，8 连排 PCR 管，白色，配 8 连平盖	125 套 / 盒
8WT-001W-1	0.1 mL，8 连排 PCR 管，白色，配 8 连凸盖	125 套 / 盒
8WT-002W-1	0.2 mL，8 连排 PCR 管，白色，配 8 连平盖	125 套 / 盒
8WT-002W-2	0.2 mL，8 连排 PCR 管，白色，配 8 连凸盖	125 套 / 盒
96WT-001-N	0.1 mL，96 孔 PCR 板，透明，无裙边	25 块 / 盒
96WT-001-H	0.1 mL，96 孔 PCR 板，透明，半裙边	25 块 / 盒
96WT-001W-N	0.1 mL，96 孔 PCR 板，白色，无裙边	25 块 / 盒
96WT-001W-H	0.1 mL，96 孔 PCR 板，白色，半裙边	25 块 / 盒
96WT-002-N	0.2 mL，96 孔 PCR 板，透明，无裙边	25 块 / 盒
96WT-002-H	0.2 mL，96 孔 PCR 板，透明，半裙边	25 块 / 盒
96WT-002W-N	0.2 mL，96 孔 PCR 板，白色，无裙边	25 块 / 盒
96WT-002W-H	0.2 mL，96 孔 PCR 板，白色，半裙边	25 块 / 盒
384WT-001-H	30 L，384 孔 PCR 板，透明，全裙边	25 块 / 盒
384WT-001W-H	30 L，384 孔 PCR 板，白色，全裙边	25 块 / 盒

更多 PCR 耗材详情，敬请咨询



# 封板膜

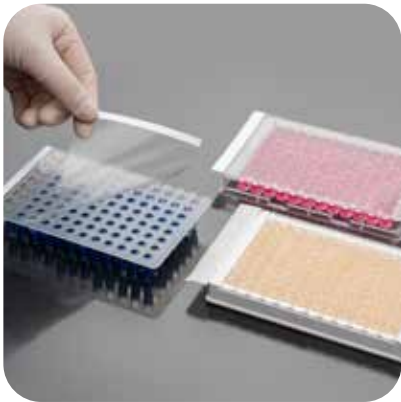
用于试剂封装、储存，也可用于实时荧光定量 PCR 扩增检测，有胶粘膜和压敏膜等可满足客户不同需求。

特点：

- 适配 96/384 孔 无裙边 / 半裙边 / 全裙边 PCR 板、培养板和酶标板等
- 完全贴合每个孔位，密封性好
- 高透光率，低蒸发率
- 超高粘性，可适配热封仪
- 手工贴膜更轻松，要求更低
- 无 DNase 和 RNase

订购信息：

货号	产品描述	包装规格
96WT-JS	PCR 普通胶粘膜，单边贴，143*87mm	100 片 / 盒
96WT-JS-1	PCR 高透压敏膜，双边贴，130*80mm	100 张 / 盒
96WT-DC	PCR 高粘高透封板膜，两边可撕，137*80mm	100 张 / 盒
96WT-DC-1	PCR 高透压敏膜，两边可撕，140*80mm	100 张 / 盒



05

## 实验室设备

LABORATORY EQUIPMENT



# 负压装置

专为高通量核酸提取纯化、固相萃取、蛋白沉淀、Oligo 合成等应用而设计，可适配 48/96/384 孔板和鲁尔接口吸附柱，省去传统方法中反复吸取、离心、移液等操作，极大简化实验步骤。

订购信息：

货号	产品描述	包装规格
009803-R	通用负压装置，底座玫红色	1 台 / 盒
009803-B	通用负压装置，底座宝蓝色	1 台 / 盒
009804-R	双层负压装置，底座玫红色	1 台 / 盒
009804-B	双层负压装置，底座宝蓝色	1 台 / 盒
009606-B	Oligo 合成专用负压装置，底座宝蓝色	1 台 / 盒
SPEMFP01	手提式无油真空泵，极限压力 0.08Mpa，55W	1 台 / 箱
SPEMFP02	可调式真空泵，0.01~0.085Mpa，90W，带废液搜集瓶	1 台 / 箱



手提无油真空泵

# 无油真空泵

biocomma® 无油隔膜式真空泵与固相萃取装置适配，可通过橡胶膜片的往返运动形成真空，保障过滤介质不被污染。

订购信息：

货号	产品描述	包装规格
SPEMFP01	手提无油真空泵极限压力 0.08MPa，55W	1 台 / 盒
SPEMFP02	可调压式真空泵 0.01-0.085MPa 压力可调 90W，带废液收集瓶	1 台 / 盒



# 多功能混匀仪

多功能混匀仪最多可以一次混合处理 50 个样品，可选配多种适配器，满足不同规格试管涡旋混合的需要。

订购信息：

货号	产品描述	包装规格
BCM2500	多功能混匀仪	1 台 / 箱
BCM2500-PM15	泡沫试管架可放 15mL 离心管（标配）	1 个
BCM2500-PM50	泡沫试管架可放 50mL 离心管（标配）	1 个
BCM2500-SD/XD	上 / 下泡沫托盘垫（标配）	1 套



50mL 泡沫试管架

15mL 泡沫试管架

## H16GM 台式高速离心机

H16GM 台式高速离心机广泛应用于临床医学、生物化学、基因工程、免疫学等领域，是各级医院、科研单位、高等院校等用于离心分离的仪器，具备高速、大容量等特点，可搭配 13 款转子，亦可选配多款适配器，一机多用。

订购信息：

货号	产品描述	包装规格
H16GM	台式高速离心机、转速 16500	1 台 / 箱
H16FM	台式高速冷冻离心机、转速 16000	1 台 / 箱
DTZ5	低速自动平衡离心机、转速 5000	1 台 / 箱



## CF14 高速冷冻离心机

CF14 高速冷冻离心机广泛应用于临床医学、生物化学、基因工程、免疫学等领域，是各级医院、科研单位、高等院校用于离心分离的仪器，可在低温环境下高速离心样品，亦可搭配多款转子使用，一机多用。

订购信息：

货号	产品描述	包装规格
BM-CF14	CF14 高速冷冻离心机	1 台 / 箱



## BCS9602 热封膜仪

biocomma® 热封膜仪可以防止各种微孔板在检测过程中出现蒸发、泄漏而引起样品损失及空间交叉污染，封板温度和时间灵活可调，适用板类范围广泛，操作简单。

订购信息：

货号	产品描述	包装规格
BCS9602	biocomma® BCS9602 热封膜仪	1 台 / 箱

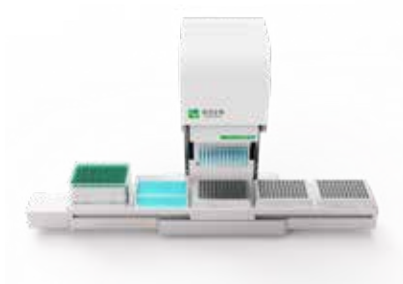


# BP96A 全自动移液工作站

BP96A 全自动移液工作站可一步完成 96 个样品的精准微量移液，体积小、功能全面、操作简便，适用于实验室工作台、通风橱、超净台和生物安全柜等多种场景。

订购信息：

货号	产品描述	包装规格
BP96A	全自动移液工作站	1 台 / 箱
BP96M	手动移液工作站	1 台 / 箱



# M32 全自动核酸提取仪

医疗器械备案凭证编号：粤深械备 20200282 号

M32 全自动核酸提取仪基于磁珠吸附分离的自动化提取方法，能够很好地克服传统核酸提取方法的缺点，一次实现 1-32 个样品的快速高效制备。

订购信息：

货号	产品描述	包装规格
NAES-32M	M32 全自动核酸提取仪	1 台 / 箱



# M48 全自动核酸提取仪

医疗器械备案凭证编号：粤深械备 20210448 号

M48 全自动核酸提取仪基于磁珠吸附分离的自动化提取方法，能够很好地克服传统核酸提取方法的缺点，一次实现 1-48 个样品的快速高效制备。

订购信息：

货号	产品描述	包装规格
NAES-48M	M48 全自动核酸提取仪	1 台 / 箱
BNP027-5B	病毒 DNA/RNA 提取试剂盒（预分装磁珠法，MB48）	48 次 / 盒



# M96A 全自动核酸提取仪

医疗器械备案凭证编号：粤深械备 20200084 号

M96A 是一款高通量的核酸提取纯化设备，基于磁珠法提取核酸，可以从全血、病毒、组织、植物、细菌和培养细胞等种生物样本中纯化核酸。凭借智能化提取程序、配套的核酸提取试剂盒和耗材，可为实验室提供高效的核酸纯化解决方案。



## 订购信息：

货号	产品描述	包装规格
NAES-96AM	全自动核酸提取仪	1 台 / 箱
BNP034-3B	病毒 DNA/RNA 提取试剂盒	96 次 / 盒
BNP035-3B	病毒 DNA/RNA 提取试剂盒 (快提)	96 次 / 盒

# N96 全自动核酸提取仪

医疗器械备案凭证编号：粤深械备 20200282 号

N96 全自动核酸提取仪采用磁珠吸附法，一次实现 96 个样品的快速高效制备。可应用于疾病防控、动物检疫、临床诊断、出入境检验检疫、食药监、法医、教学及科研等领域。



## 订购信息：

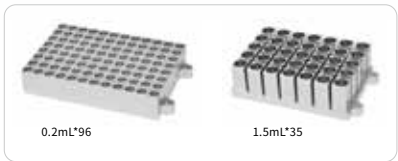
货号	产品描述	包装规格
NAES-N96M	N96 全自动核酸提取仪	1 台 / 箱

# MTB-100 金属恒温混匀仪

MTB-100 金属恒温混匀仪是混匀速度最快的一款恒温混匀产品，整合混匀、振荡、孵育加热三种功能 (MTB-100 可制冷)，融入智能操作的设计理念，它不但能混匀各种微量管、PCR 板、深孔板和微孔板等实验室常用耗材，还具备对各种模块进行加热孵育、催化的功能。

订购信息：

货号	产品描述	包装规格
MTB-100	MTB-100 金属恒温混匀仪	1 台 / 箱
MTB-100C	MTB-100C 金属恒温混匀仪（可制冷）	1 台 / 箱



# WT-10 恒温水浴槽

WT-10 恒温水浴槽采用先进制造工艺与微电脑控制技术，可为样品提供一个高精度、温度均匀的恒定场源，广泛应用于医药、生化、轻工、科研等领域。

订购信息：

货号	产品描述	包装规格
WT-10	恒温水浴槽	1 台 / 箱



# TS-60 恒温孵育摇床

TS-60 恒温孵育摇床是一款温度可控的孵育器和振荡器相结合的实验室仪器，广泛应用于对温度和震荡频率有较高要求的细胞培养、发酵、杂交、生物化学及酶和细胞组织的研究，可对微生物细胞与各类菌种进行运动和静态培养。

订购信息：

货号	产品描述	包装规格
TS-60	恒温孵育摇床，圆周回转	1 台 / 箱
TS-60H	恒温孵育摇床，水平回转	1 台 / 箱



# 06

## OEM 及定制服务

OEM & CUSTOMIZED SERVICE

用我们的经验 打造您的品牌

biocomma®

Embed™

DVfree®

CommaXP®

4Tip™

H<sub>2</sub>OStop®

Copure®

CommaClean®

SpinFlow®



## 试剂盒定制服务

逗点生物提供核酸提取试剂盒的定制服务，定制范围包括柱法、磁珠法和预分装磁珠法试剂盒，适用于质粒、动 / 植物组织、细菌、血液等样本的核酸提取。



## 精密注塑定制服务

逗点生物提供塑料柱管、多孔板的定制开模服务，如用于多肽合成的固相合成空柱、蛋白纯化的耐受中低压的层析空柱或高通量应用的 96 孔 / 384 孔板，同时基于我们的多孔塑料技术平台，配套提供定制化的筛板，满足您灵活的定制需求。



## 核酸纯化柱 / 板定制服务

逗点生物提供核酸纯化柱 / 板定制服务，可以定制不同得率的微提柱、小提柱、中提柱或者大提柱；同时提供更高载量的阴离子交换柱，根据您的要求进行个性化定制。



## 生物缓冲液和袋装缓冲液盐包定制服务

逗点生物特别推出了瓶装生物缓冲液和袋装缓冲液盐包定制服务，按照应用范围可分为医疗级缓冲液、细胞培养缓冲液、样本保存缓冲液、洗涤缓冲液、电泳缓冲液、抗原修复缓冲液和其他基础缓冲液，所有产品均在 GMP 车间生产，可根据您的灵活多样的实验需进行定制求。

更好滤芯 · 更好样本前处理



官方公众号



逗点商城



逗点 1688



逗点锐竞



逗点喀斯玛

## 深圳逗点生物技术有限公司

— Biocomma Limited —

地址：深圳市龙岗区吉华街道甘李六路 12 号中海信创新产业城 12 栋 101-106

TEL: 400-878-7248 WEB: [www.biocomma.com](http://www.biocomma.com) EMAIL: [info@biocomma.com](mailto:info@biocomma.com)