



# 生命科学工具产品目录

Life Sciences Product Catalog

# Company Profile

## 企业简介



逗点生物（Biocomma）成立于 2006 年，总部位于深圳，主营生命科学和医疗健康产品的研发、生产和销售，业务遍布五十多个国家和地区。

公司为食品和临床检测提供样本前处理解决方案，包括过滤耗材、色谱耗材和微生物培养基。同时为生命科学研究和生产型厂家提供滤芯、拭子、试剂瓶、无菌液体和培养基等产品。努力让世界更健康，更美好。



# 企业荣誉



- ◆ 国家高新技术企业
- ◆ 深圳市专精特新中小企业
- ◆ 中国医药保健品进口协会会员
- ◆ 深圳市医疗器械行业协会理事单位
- ◆ 深圳市医疗器械质量管理促进会理事单位
- ◆ 获得 ISO9001 体系认证；ISO13485 体系认证
- ◆ 广东省吸附分离与过滤产品工程技术研究中心
- ◆ 《一次性使用采样拭子》团体标准第一起草单位
- ◆ 《样本保存管（含保存液）》团体标准主要起草单位
- ◆ 获国家发明专利与实用新型专利授权 60 余项、软著授权 10 项



# CONTENTS

## 产品目录

|    |                       |       |
|----|-----------------------|-------|
| 01 | Oligo 合成、<br>质粒抽提及培养基 | 01-24 |
| 02 | 试剂瓶及缓冲液               | 25-31 |
| 03 | 过滤耗材                  | 32-36 |
| 04 | 通用耗材                  | 37-41 |

# Oligo 合成

逗点生物于 2013 年进入合成生物学领域，拥有 Embed™ 专利技术和滤芯产业化优势，致力于为人工 DNA/RNA 合成提供工具。合成生物学产品包含：通用 CPG、氨基 CPG、各种修饰 CPG、修饰单体、荧光染料；高通量引物合成板、经典引物合成柱；高载量、大规格合成柱；引物合成空柱、砂芯；引物纯化和质粒提取使用的预装柱 / 板等。





Embed™ 技术优势

1. 降低合成成本

为了尽可能使单体的连接更彻底，单体浓度应在使用时稀释到合适的倍数。在 Embed™ CPG Frits 中，试剂的扩散是由非常高效的外加正压或真空驱动的，稀释倍数在 20-40 范围内。而在传统的填充型合成柱中，试剂的扩散是由相对低效的渗透压驱动的，稀释倍数仅在 10-20 之间。较大的稀释倍数导致了较小的单体使用量。

通过优化高度和直径，Embed™ CPG Frits 具有更少的空隙体积，在保持超高反应效率和彻底清洗的同时，能够减少反应物的浪费和清洗溶剂的消耗。

| Dimensions |        | Volume       |            |
|------------|--------|--------------|------------|
| Diameter   | Hight  | Total Volume | Void Space |
| 4 mm       | 4 mm   | 50 μL        | 20 μL      |
| 4 mm       | 3.6 mm | 45 μL        | 18 μL      |
| 4 mm       | 2 mm   | 25 μL        | 10 μL      |
| 3 mm       | 4 mm   | 28 μL        | 11 μL      |
| 3 mm       | 2 mm   | 14 μL        | 6 μL       |

Embed™ 柱管采用梯度直口设计，没有斜度，且具有多个内径按梯度减少的装配位，使 CPG Frits 与柱管完全切合，减少无用空隙的体积，并确保整个 Frit 内流速的一致性，进一步降低了试剂的使用量。

与采用第一代 CPG 核酸合成柱相比，采用 Embed™ 产品的客户已将合成成本降低了 30%-40% 甚至 70%。

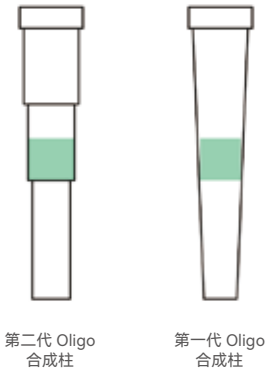
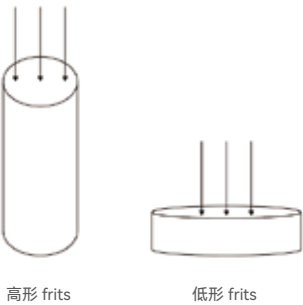
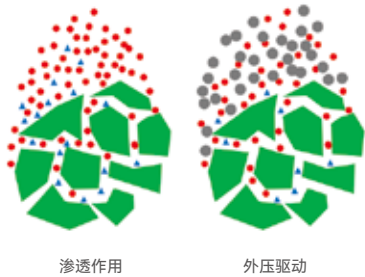
2. 提高产物纯度

与传统合成柱相比，Embed™ CPG Frits 能够显著提高最终产物的纯度。如下表所示，合成 7 种具有 22 个核苷酸的引物，最终产物的纯度能够提升 19.5%（平均值）。

| Sequence                      | 纯度        |       |         |
|-------------------------------|-----------|-------|---------|
|                               | Embed™ 方法 | 传统方法  | 提升      |
| 5'-AATGGGGTTCACAAGAGAGAGA-3'  | 76.43     | 51.28 | +32.91% |
| 5'-CCAGCCATGCACTCATAGAATA-3'  | 88.08     | 72.12 | +18.12% |
| 5'-AGGTTGGAACATATGGCTGATTG-3' | 81.25     | 70.53 | +13.19% |
| 5'-CCAGTTTAGCATGTGTGGTTCA-3'  | 81.97     | 75.39 | +8.03%  |
| 5'-CCTAAACAACGACAAACTCA-3'    | 83.82     | 76.12 | +9.19%  |
| 5'-AAGCACAACACAGAACCCTAAA-3'  | 83.28     | 66.5  | +20.15% |
| 5'-ATCACAATCACAGTCCAACAA-3'   | 84.4      | 55.15 | +34.66% |

Embed™ CPG Frits 以超高纯度 UHMW-PE 作为基材烧结而成，具有极强的疏水性，为高度对水敏感的亚磷酸胺单体营造了理想的无水环境。此特性保证了更高的偶联效率、更低的突变率和更少的错误序列。

对于全基因合成，Embed™ CPG Frits 的高偶联效率和低突变率能够减少拼接工作量。



### 3. 改善最终产率

高偶联效率是提高最终产率的关键，对长链产物尤其如此。如下表所示，为合成 50-mer 长的寡核苷酸，偶联效率需大于 99%。

| Oligo 长度 | 偶联效率  |       |       |
|----------|-------|-------|-------|
|          | 99%   | 98%   | 97%   |
| 10-mer   | 90.4% | 81.7% | 73.7% |
| 20-mer   | 81.8% | 66.8% | 54.4% |
| 30-mer   | 74.0% | 54.6% | 40.1% |
| 40-mer   | 66.9% | 44.6% | 29.6% |
| 50-mer   | 60.5% | 36.4% | 21.8% |

除了使用更高纯度的清洗试剂和反应物，提高偶联效率的另一个途径是在每个反应步骤后尽可能彻底地清洗残余反应物。在 Embed™ CPG Frits 中，上一步使用的反应物很容易被冲洗掉。而在传统的填充型合成柱中，有少量的残留反应物会在 CPG 粉末中与新的反应物维持平衡状态，难以被彻底清除。彻底地清洗残留试剂也能减少终产物的突变概率。

### 4. 缩短反应时间

得益于其独特的小体积设计，含 0.5-1 mg CPG 的 Embed™ CPG Frits 仅需 15-20 μL 单体溶液即可高效地完成单体的连接。偶联步骤可在 30 秒内完成，大大缩短了总体合成时间。

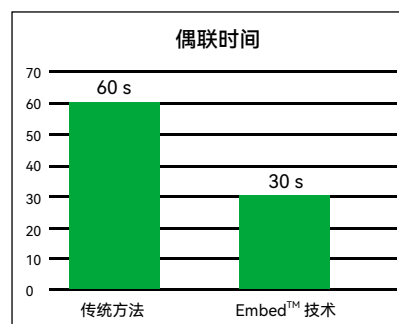
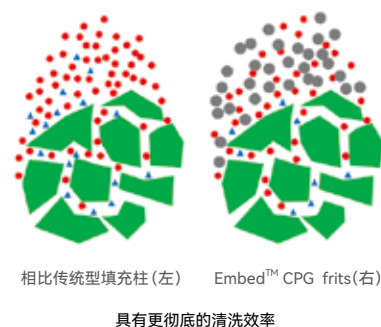
由于具有一致的流速和背压，不同合成规模的 CPG Frits 可被装配到同一块多孔板内，从而实现高通量合成，进一步缩短交货时间。

### 5. 适配多种应用

Embed™ CPG Frits 及核酸合成柱可适配多种商用合成仪和客户自制合成仪，包括：

- 压力驱动合成仪，如 Dr. Oligo 196 和 ABI3900
- 真空驱动合成仪，如 MerMade 192
- 自制合成仪

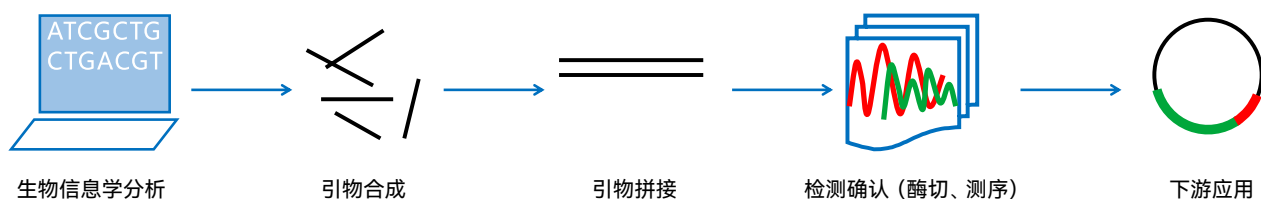
Embed™ CPG Frits 可按客户要求定制，以应对挑战性日益增长的应用场合，如长链引物合成、大规模引物合成及 RNA 合成。



## 全基因合成方案

全基因合成是通过化学方法合成完整基因的技术。与传统的克隆方法相比，全基因合成无需模板，可对序列作大范围修改。

全基因合成的典型应用为密码子优化，如将不常用密码子替换为常用密码子，去除问题密码子，针对目标宿主调整同源密码子频率等，从而提高蛋白质产量。全基因合成还用于合成生物学、临床诊断和基因治疗等领域。



### 全基因合成过程：

- 生物信息学分析：将目标序列输入专用软件进行分析和优化，并分解为具有一定交叠序列的短链寡核苷酸（引物）序列。
- 合成和纯化引物：在自动化的高通量合成仪上，通过固相合成方法合成引物，并经过纯化以去除失败序列。
- 引物拼接：通过一步或多步 PCR 扩增，将引物连接为完整的目标序列。
- 检测确认：通过酶解和测序，验证序列。

### 全基因合成优势：

- 无需模板，可对基因进行优化，乃至获得非天然的基因
- 用户可将合成工作外包给专业的基因合成公司，节省劳动力和经费
- 时间短，一般只需数天至数周即可完成

### 逗点生物全基因合成方案：

- 降低成本——创新的 Embed™ 技术，让每个合成的 loading 值低至 2-5 nmol，极大地节约了合成成本。
- 提高拼接成功率——合成 Oligo 的纯度大幅度提高，无需纯化，突变率低，增加了拼接的成功率。
- 增加可靠性——不管是全基因合成柱还是 384 孔合成板，全部应用 Universal Linker 技术，杜绝了人工放置的差错，确保每个合成的成功。
- 和机器完美配合——和多家合成仪厂家合作，提供特别的合成程序。



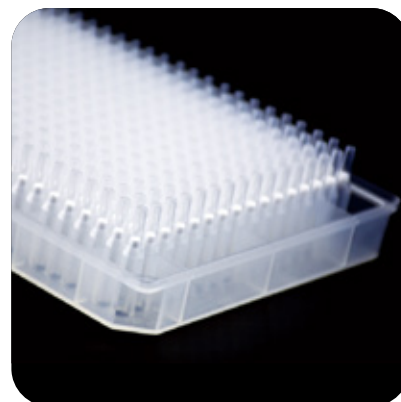
## 384 孔 DNA 合成板

人工基因合成是获得基因的重要手段之一，因其需模板、对序列完全可控的特点，对合成生物学、基因检测和物种改良等应用具有非常重要的意义。

Embed™ 384 孔 DNA 合成板为基因合成提供了高效率、低成本的方案。

适配仪器：YB-768、LK-768、Dr.Oligo768

| 货号          | 产品描述                           | 包装规格     |
|-------------|--------------------------------|----------|
| DS384-001-S | 微量 384 孔 DNA 合成板, 1nmol, 1000Å | 12 块 / 盒 |
| DS384-003-S | 微量 384 孔 DNA 合成板, 3nmol, 1000Å | 12 块 / 盒 |
| DS384-005   | 384 孔 DNA 合成板, 5nmol, 1000Å    | 12 块 / 盒 |
| DS384-005-2 | 384 孔 DNA 合成板, 5nmol, 2000Å    | 12 块 / 盒 |
| DS384-010   | 384 孔 DNA 合成板, 10nmol, 1000Å   | 12 块 / 盒 |
| DS384-010-2 | 384 孔 DNA 合成板, 10nmol, 2000Å   | 12 块 / 盒 |
| DS384-025   | 384 孔 DNA 合成板, 25nmol, 1000Å   | 12 块 / 盒 |
| DS384-025-2 | 384 孔 DNA 合成板, 25nmol, 2000Å   | 12 块 / 盒 |
| DS384-050   | 384 孔 DNA 合成板, 50nmol, 1000Å   | 12 块 / 盒 |
| DS384-100   | 384 孔 DNA 合成板, 100nmol, 1000Å  | 12 块 / 盒 |



## 96 孔 DNA 合成板

人工基因合成是获得基因的重要手段之一，因其需模板、对序列完全可控的特点，对合成生物学、基因检测和物种改良等应用具有非常重要的意义。

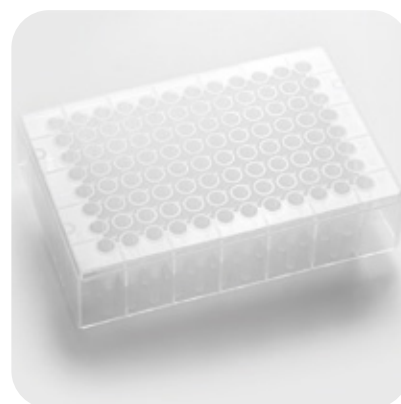
Embed™ 96 孔 DNA 合成板为高通量 Oligo 合成提供了高效率、低成本的方案。

适配仪器：YB-192、LK-192、Dr.Oligo192

| 货号          | 产品描述                          | 包装规格    |
|-------------|-------------------------------|---------|
| DS96-0005   | 96 孔 DNA 合成板, 5nmol, 1000Å    | 7 块 / 盒 |
| DS96-0025   | 96 孔 DNA 合成板, 25nmol, 1000Å   | 7 块 / 盒 |
| DS96-0050   | 96 孔 DNA 合成板, 50nmol, 1000Å   | 7 块 / 盒 |
| DS96-0100   | 96 孔 DNA 合成板, 100nmol, 1000Å  | 7 块 / 盒 |
| DS96-0200   | 96 孔 DNA 合成板, 200nmol, 1000Å  | 7 块 / 盒 |
| DS96-0500   | 96 孔 DNA 合成板, 500nmol, 1000Å  | 7 块 / 盒 |
| DS96-1000-G | 96 孔 DNA 合成板, 1000nmol, 1000Å | 7 块 / 盒 |
| DS96-1000-1 | 96 孔 DNA 合成板, 1000nmol, 500Å  | 7 块 / 盒 |
| DS96-2000   | 96 孔 DNA 合成板, 2000nmol, 500Å  | 7 块 / 盒 |
| DS96-3000   | 96 孔 DNA 合成板, 3000nmol, 500Å  | 7 块 / 盒 |

适配仪器：MerMade 192

| 货号        | 产品描述                         | 包装规格    |
|-----------|------------------------------|---------|
| MS96-0005 | 96 孔 DNA 合成板, 5nmol, 1000Å   | 7 块 / 盒 |
| MS96-0025 | 96 孔 DNA 合成板, 25nmol, 1000Å  | 7 块 / 盒 |
| MS96-0050 | 96 孔 DNA 合成板, 50nmol, 1000Å  | 7 块 / 盒 |
| MS96-0100 | 96 孔 DNA 合成板, 100nmol, 1000Å | 7 块 / 盒 |
| MS96-0200 | 96 孔 DNA 合成板, 200nmol, 1000Å | 7 块 / 盒 |



## Embed™ CPG Frits 通用合成柱

Embed™ 通用 Oligo 合成柱结合了逗点生物领先的小型滤器烧结技术和 Universal Linker 技术，可降 Oligo 合成的整体成本。

适配仪器：MerMade 192、Dr.Oligo 192、Oligo Maker 192、YB-192、LK-192



| 货号       | 产品描述                            | 包装规格      |
|----------|---------------------------------|-----------|
| AS0002   | Embed™ DNA 合成柱, 2nmol, 1000Å    | 500 个 / 包 |
| AS0005   | Embed™ DNA 合成柱, 5nmol, 1000Å    | 500 个 / 包 |
| AS0010   | Embed™ DNA 合成柱, 10nmol, 1000Å   | 500 个 / 包 |
| AS0030   | Embed™ DNA 合成柱, 30nmol, 1000Å   | 500 个 / 包 |
| DS0050   | Embed™ DNA 合成柱, 50nmol, 1000Å   | 500 个 / 包 |
| DS0100   | Embed™ DNA 合成柱, 100nmol, 1000Å  | 500 个 / 包 |
| DS0200   | Embed™ DNA 合成柱, 200nmol, 1000Å  | 500 个 / 包 |
| DS0500   | Embed™ DNA 合成柱, 500nmol, 1000Å  | 500 个 / 包 |
| DS1000-G | Embed™ DNA 合成柱, 1000nmol, 1000Å | 500 个 / 包 |
| DS1000-1 | Embed™ DNA 合成柱, 1000nmol, 500Å  | 500 个 / 包 |
| DS2000   | Embed™ DNA 合成柱, 2000nmol, 500Å  | 500 个 / 包 |
| DS3000   | Embed™ DNA 合成柱, 3000nmol, 500Å  | 500 个 / 包 |

适配仪器：ABI3900

| 货号         | 产品描述                               | 包装规格      |
|------------|------------------------------------|-----------|
| DSI30100   | Universal DNA 合成柱, 100nmol, 1000Å  | 500 个 / 包 |
| DSI30200   | Universal DNA 合成柱, 200nmol, 1000Å  | 500 个 / 包 |
| DSI30500   | Universal DNA 合成柱, 500nmol, 1000Å  | 500 个 / 包 |
| DSI31000   | Universal DNA 合成柱, 1000nmol, 1000Å | 500 个 / 包 |
| DSI30500-2 | Universal DNA 合成柱, 500nmol, 2000Å  | 500 个 / 包 |
| DSI31000-2 | Universal DNA 合成柱, 1000nmol, 2000Å | 500 个 / 包 |

适配仪器：MerMade4/6/12/48

| 货号         | 产品描述                               | 包装规格      |
|------------|------------------------------------|-----------|
| MSI30100   | Universal DNA 合成柱, 100nmol, 1000Å  | 500 个 / 包 |
| MSI30200   | Universal DNA 合成柱, 200nmol, 1000Å  | 500 个 / 包 |
| MSI30500   | Universal DNA 合成柱, 500nmol, 1000Å  | 500 个 / 包 |
| MSI31000   | Universal DNA 合成柱, 1000nmol, 1000Å | 500 个 / 包 |
| MSI30500-2 | Universal DNA 合成柱, 500nmol, 2000Å  | 500 个 / 包 |
| MSI31000-2 | Universal DNA 合成柱, 1000nmol, 2000Å | 500 个 / 包 |

适配仪器：ABI3400/ABI394/K&amp;A 系列

| 货号         | 产品描述                               | 包装规格     |
|------------|------------------------------------|----------|
| DS394-0200 | Universal DNA 合成柱, 200nmol, 1000Å  | 50 个 / 包 |
| DS394-0500 | Universal DNA 合成柱, 500nmol, 1000Å  | 50 个 / 包 |
| DS394-1000 | Universal DNA 合成柱, 1000nmol, 1000Å | 50 个 / 包 |
| DS394-2000 | Universal DNA 合成柱, 2000nmol, 1000Å | 50 个 / 包 |

## 合成载体空柱

为方便广大科研用户，逗点生物专项开发了适配各种高通量合成仪的载体空柱。



适配仪器：ABI3900

| 货号      | 产品描述          | 包装规格       |
|---------|---------------|------------|
| D3900-A | 绿色合成空柱, 下筛板装配 | 1000 套 / 包 |
| D3900-C | 红色合成空柱, 下筛板装配 | 1000 套 / 包 |
| D3900-G | 黄色合成空柱, 下筛板装配 | 1000 套 / 包 |
| D3900-T | 蓝色合成空柱, 下筛板装配 | 1000 套 / 包 |
| D3900-P | 紫色合成空柱, 下筛板装配 | 1000 套 / 包 |
| D3900-W | 白色合成空柱, 下筛板装配 | 1000 套 / 包 |

适配仪器：MerMade4、MerMade6、MerMade12、MerMade48

| 货号     | 产品描述                        | 包装规格      |
|--------|-----------------------------|-----------|
| M00-B  | 蓝色合成空柱，下筛板装配                | 500 套 / 包 |
| M00-G  | 绿色合成空柱，下筛板装配                | 500 套 / 包 |
| M00-R  | 红色合成空柱，下筛板装配                | 500 套 / 包 |
| M00-W  | 白色合成空柱，下筛板装配                | 500 套 / 包 |
| M00-Y  | 黄色合成空柱，下筛板装配                | 500 套 / 包 |
| M00-13 | 白色合成空柱，下筛板装配，适合 1umol-3umol | 500 套 / 包 |

适配仪器：ABI3400、ABI394、K&A 系列

| 货号       | 产品描述                        | 包装规格      |
|----------|-----------------------------|-----------|
| DSI394-W | 白色合成空柱，柱管长度 22.7mm，配套筛板 2 个 | 100 套 / 包 |
| DSI394-M | 白色合成空柱，柱管长度 34.5mm，配套筛板 2 个 | 100 套 / 包 |
| DSI394-L | 白色合成空柱，柱管长度 42.9mm，配套筛板 2 个 | 100 套 / 包 |

适配仪器：MerMade192、Dr.Oligo192、YB-192、LK-192

| 货号        | 产品描述         | 包装规格      |
|-----------|--------------|-----------|
| DU00-Y-10 | 黄色合成空柱，下筛板装配 | 500 套 / 包 |
| DU00-R-10 | 红色合成空柱，下筛板装配 | 500 套 / 包 |
| DU00-B-10 | 蓝色合成空柱，下筛板装配 | 500 套 / 包 |
| DU00-G-10 | 绿色合成空柱，下筛板装配 | 500 套 / 包 |

适配仪器：Expedite 8909

| 货号      | 产品描述   | 包装规格      |
|---------|--------|-----------|
| DSC1000 | 黑色合成空柱 | 100 套 / 包 |

## 修饰单体

### ● MMT-Amino C-6 CED phosphoramidite

| 货号       | 产品描述                              | 包装规格                 |
|----------|-----------------------------------|----------------------|
| CLP-1563 | MMT-Amino C-6 CED phosphoramidite | 100 $\mu$ mol 250 mg |

### ● Amino Modifier Uridine (C-6) CED phosphoramidite

| 货号       | 产品描述   | 包装规格                      |
|----------|--|---------------------------|
| CLP-1501 | Amino Modifier Uridine (C-6) CED phosphoramidite | 100 $\mu$ mol 250, 500 mg |

### ● TFA-Amino C-6 CED phosphoramidite

| 货号       | 产品描述                              | 包装规格                 |
|----------|-----------------------------------|----------------------|
| CLP-1553 | TFA-Amino C-6 CED phosphoramidite | 100 $\mu$ mol 250 mg |

## 生物素标记 DNA 单体

### ● Biotin (BB) CED phosphoramidite

| 货号       | 产品描述                            | 包装规格                         |
|----------|---------------------------------|------------------------------|
| CLP-1517 | Biotin (BB) CED phosphoramidite | 25, 50, 100 $\mu$ mol 250 mg |

## 荧光标记 DNA 单体

### ● 5-Tamra CED Phosphoramidite

| 货号       | 产品描述                        | 包装规格                     |
|----------|-----------------------------|--------------------------|
| CLP-9066 | 5-Tamra CED Phosphoramidite | 50, 100 $\mu$ mol 250 mg |

### ● HEX

| 货号       | 产品描述 | 包装规格                     |
|----------|------|--------------------------|
| CLP-9778 | HEX  | 50, 100 $\mu$ mol 250 mg |

### ● 6-FAM phosphoramidite

| 货号       | 产品描述                  | 包装规格                     |
|----------|-----------------------|--------------------------|
| CLP-9777 | 6-FAM phosphoramidite | 50, 100 $\mu$ mol 250 mg |

### ● 6-FAM phosphoramidite

| 货号       | 产品描述                               | 包装规格                     |
|----------|------------------------------------|--------------------------|
| CLP-9905 | Fluorescein dT CED phosphoramidite | 50, 100 $\mu$ mol 250 mg |



## CPG 载体

### ● Thymidine 3'-Icaa CPG 2000Å

| 货号        | 产品描述                        | 包装规格   |
|-----------|-----------------------------|--|
| N-5104-20 | Thymidine 3'-Icaa CPG 2000Å | 100 mg 1, 5 g 1 col: 10μmol, 15μmol pack 4: 40nmol, 0.2μmol, 1.0μmol pack 10: 40nmol, 0.2μmol, 1.0μmol |

### ● 2'-tBDSilyl Uridine 3'-Icaa CPG 2000Å

| 货号        | 产品描述                                  | 包装规格  |
|-----------|---------------------------------------|---|
| N-6104-20 | 2'-tBDSilyl Uridine 3'-Icaa CPG 2000Å | 100 mg 1 g 1 col: 10μmol, 15μmol pack 4: 40nmol, 0.2μmol, 1.0μmol pack 10: 40nmol, 0.2μmol, 1.0μmol |

### ● 2'-tBDSilyl Guanosine (n-ibu) 3'-Icaa CPG 2000Å

| 货号        | 产品描述  | 包装规格  |
|-----------|---|---|
| N-6103-20 | 2'-tBDSilyl Guanosine (n-ibu) 3'-Icaa CPG 2000Å | 100 mg 1 g 1 col: 10μmol, 15μmol pack 4: 40nmol, 0.2μmol, 1.0μmol pack 10: 40nmol, 0.2μmol, 1.0μmol |

### ● 2'-tBDSilyl Cytidine (n-bz) 3'-Icaa CPG 2000Å

| 货号        | 产品描述  | 包装规格  |
|-----------|---|---|
| N-6102-20 | 2'-tBDSilyl Cytidine (n-bz) 3'-Icaa CPG 2000Å | 100 mg 1 g 1 col: 10μmol, 15μmol pack 4: 40nmol, 0.2μmol, 1.0μmol pack 10: 40nmol, 0.2μmol, 1.0μmol |

### ● 2'-tBDSilyl Cytidine (n-acetyl) 3'-Icaa CPG 2000Å

| 货号        | 产品描述  | 包装规格  |
|-----------|---|---|
| N-6106-20 | 2'-tBDSilyl Cytidine (n-acetyl) 3'-Icaa CPG 2000Å | 100 mg 1 g 1 col: 10μmol, 15μmol pack 4: 40nmol, 0.2μmol, 1.0μmol pack 10: 40nmol, 0.2μmol, 1.0μmol |

### ● 2'-tBDSilyl Adenosine (n-bz) 3'-Icaa CPG 2000Å

| 货号        | 产品描述   | 包装规格  |
|-----------|--|---|
| N-6101-20 | 2'-tBDSilyl Adenosine (n-bz) 3'-Icaa CPG 2000Å | 100 mg 1 g 1 col: 10μmol, 15μmol pack 4: 40nmol, 0.2μmol, 1.0μmol pack 10: 40nmol, 0.2μmol, 1.0μmol |

### ● deoxy Uridine 3'-Icaa CPG 2000Å

| 货号        | 产品描述                            | 包装规格  |
|-----------|---------------------------------|---|
| N-5107-20 | deoxy Uridine 3'-Icaa CPG 2000Å | 100 mg 1,5 g pack 4: 0.2μmol, 1.0μmol pack 10: 0.2μmol, 1.0μmol |

### ● deoxy Guanosine (n-PAC) 3'-Icaa CPG 2000Å

| 货号         | 产品描述                                      | 包装规格   |
|------------|---|--|
| N-P5103-20 | deoxy Guanosine (n-PAC) 3'-Icaa CPG 2000Å | 100 mg 1, 5 g 1 col: 10μmol, 15μmol pack 4: 40nmol, 0.2μmol, 1.0μmol pack 10: 40nmol, 0.2μmol, 1.0μmol |

### ● deoxy Guanosine (n,n-dmf) 3'-Icaa CPG 2000Å

| 货号        | 产品描述  | 包装规格   |
|-----------|---|--|
| N-9898-20 | deoxy Guanosine (n,n-dmf) 3'-Icaa CPG 2000Å | 100 mg 1, 5 g 1 col: 10μmol, 15μmol pack 4: 40nmol, 0.2μmol, 1.0μmol pack 10: 40nmol, 0.2μmol, 1.0μmol |

## RNA 单体 /PivOM 单体

### ● 2'-O-PivOM-5'-O-DMT-Uridine 3'-CEP

| 货号       | 产品描述                               | 包装规格                           |
|----------|------------------------------------|--------------------------------|
| ANP-3219 | 2'-O-PivOM-5'-O-DMT-Uridine 3'-CEP | 250 mg, 500 mg ,1 g, 2 g, 10 g |

### ● 2'-O-PivOM-5'-O-DMT-Guanosine (N-ivr-PAC) 3'-CEP

| 货号       | 产品描述   | 包装规格                           |
|----------|--|--------------------------------|
| ANP-3218 | 2'-O-PivOM-5'-O-DMT-Guanosine (N-ivr-PAC) 3'-CEP | 250 mg, 500 mg ,1 g, 2 g, 10 g |

### ● 2'-O-PivOM-5'-O-DMT-Cytidine (N-Ac) 3'-CEP

| 货号       | 产品描述                                       | 包装规格                           |
|----------|--|--------------------------------|
| ANP-3217 | 2'-O-PivOM-5'-O-DMT-Cytidine (N-Ac) 3'-CEP | 250 mg, 500 mg ,1 g, 2 g, 10 g |

### ● 2'-O-PivOM-5'-O-DMT-Adenosine (N-PAC) 3'-CEP

| 货号       | 产品描述   | 包装规格                          |
|----------|--|-------------------------------|
| ANP-3216 | 2'-O-PivOM-5'-O-DMT-Adenosine (N-PAC) 3'-CEP | 250 mg, 500 mg,1 g, 2 g, 10 g |

## 间臂单体

### ● DMT-hexane-Diol phosphoramidite

| 货号       | 产品描述                            | 包装规格                 |
|----------|---------------------------------|----------------------|
| CLP-1120 | DMT-hexane-Diol phosphoramidite | 100 $\mu$ mol 250 mg |

### ● DMT-propane-Diol phosphoramidite

| 货号       | 产品描述                             | 包装规格                 |
|----------|----------------------------------|----------------------|
| CLP-9908 | DMT-propane-Diol phosphoramidite | 100 $\mu$ mol 250 mg |

## C18 脱盐柱

C18 脱盐柱 / 板通过十八烷基的强疏水作用进行分离纯化，适合 40mer 及以下 Oligo 样本的脱盐纯化。

典型应用：

- 对寡核苷酸合成粗产物进行脱盐纯化
- 对经 PAGE 和 HPLC 纯化后的寡核苷酸进行脱盐处理



| 货号        | 产品描述      |            | 包装规格     |
|-----------|-----------|------------|----------|
| DC18150   | C18 脱盐纯化柱 | 50mg/1mL   | 50 支 / 包 |
| DC183100  | C18 脱盐纯化柱 | 100mg/3mL  | 50 支 / 包 |
| DC183300  | C18 脱盐纯化柱 | 300mg/3mL  | 50 支 / 包 |
| DC1861000 | C18 脱盐纯化柱 | 1g/6mL     | 30 支 / 包 |
| DC189650  | C18 脱盐纯化板 | 50mg/96 孔板 | 1 个 / 包  |

## RPC 脱盐纯化柱

通过与 DMT 基团的特异性吸附，达到去除 N-1 等无效寡核苷酸片段的目的。



| 货号       | 产品描述      |            | 包装规格     |
|----------|-----------|------------|----------|
| RPC150   | RPC 脱盐纯化柱 | 50mg/1mL   | 50 支 / 包 |
| RPC3100  | RPC 脱盐纯化柱 | 100mg/3mL  | 50 支 / 包 |
| RPC3300  | RPC 脱盐纯化柱 | 300mg/3mL  | 50 支 / 包 |
| RPC61000 | RPC 脱盐纯化柱 | 1g/6mL     | 30 支 / 包 |
| RPC9650  | RPC 脱盐纯化板 | 50mg/96 孔板 | 1 个 / 包  |

## G-25 脱盐柱

G-25 脱盐柱装填以葡聚糖为基质的凝胶过滤层析介质，通过葡聚糖中网状结构的分子筛作用，根据被分离物质的分子大小不同而实现分离。层析时，大于凝胶孔径的分子被阻于凝胶相外，沿凝胶颗粒之间的间隙行进，迁移速度最快，故最先洗脱下来。

典型应用：

- 对寡核苷酸合成粗产物进行脱盐纯化
- 对经 PAGE 和 HPLC 纯化后的寡核苷酸进行脱盐处理



| 货号        | 产品描述                  |  | 包装规格       |
|-----------|-----------------------|--|------------|
| DG25003   | G25 脱盐纯化柱，0.8mL/3mL   |  | 10X5 支 / 盒 |
| DG25003-1 | G25 脱盐纯化柱，1.5mL/3mL   |  | 10X5 支 / 盒 |
| DG25006   | G25 脱盐纯化柱，2mL/6mL     |  | 10X4 支 / 盒 |
| DG25012   | G25 脱盐纯化柱，4mL/12mL    |  | 20 支 / 盒   |
| DG25012-2 | G25 脱盐纯化柱，8mL/12mL    |  | 20 支 / 盒   |
| DG25012-1 | G25 离心法脱盐纯化柱，6mL/12mL |  | 5 支 / 盒    |

# 质粒过滤柱 / 提取柱

质粒过滤柱用于去除质粒抽提过程中裂解液的大分子杂质，如变性蛋白对质粒 DNA 无吸附防止核酸纯化板发生堵塞，提高 DNA 的纯度和得率。

质粒提取柱采用硅胶膜特异结合或阴离子交换法技术，可快速制备质粒 DNA。有多种规格和类型，可根据不同应用场景选择合适的产品，提取的 DNA 片段适用于 PCR、酶切、测序、杂交和文库构建等应用。

特点：

- 操作简单，回收率高
- 优质硅胶膜，性能稳定，重复性好
- 可配合负压法或离心法使用
- 纯度高，适用于后续多种操作



| 货号       | 产品描述                                      | 包装规格       |
|----------|---|------------|
| NP05     | biocomma® 2mL 微量样品凝胶回收柱，吸附柱无盖，透明压圈，~10 µg | 500 套 / 包  |
| MP05     | biocomma® 2mL 超微量 DNA 产物纯化柱，~5 µg         | 500 套 / 包  |
| NP10     | biocomma® 2mL 凝胶回收柱，吸附柱无盖，黄色压圈，~10 µg     | 500 套 / 包  |
| NP10-A   | biocomma® 2mL 凝胶回收柱，吸附柱带盖，黄色压圈，~10 µg     | 500 套 / 包  |
| NP20     | biocomma® 2mL 基因组提取柱，吸附柱无盖，绿色压圈，~20 µg    | 500 套 / 包  |
| NP20-A   | biocomma® 2mL 基因组提取柱，吸附柱带绿色压圈，~20 µg      | 500 套 / 包  |
| NP30     | biocomma® 2mL 质粒小提柱，吸附柱无盖，蓝色压圈，~30 µg     | 500 套 / 包  |
| NP30-A   | biocomma® 2mL 质粒小提柱，吸附柱带盖，蓝色压圈，~30 µg     | 500 套 / 包  |
| HP50     | biocomma® 2mL 质粒小提中量柱，吸附柱无盖，透明压圈，~55 µg   | 500 套 / 包  |
| HP50-A   | biocomma® 2mL 质粒小提中量柱，吸附柱带盖，透明压圈，~55 µg   | 500 套 / 包  |
| NP100    | biocomma® 15mL 质粒中提柱，~100 µg              | 50 套 / 盒   |
| NP500    | biocomma® 50mL 质粒大提柱，~500 µg              | 20 套 / 包   |
| HP1000-P | biocomma® 50mL 高吸附量质粒大提柱，~1.5 mg          | 20 套 / 包   |
| RS30-1   | biocomma® 30mL 高纯度质粒大提柱，300-600 µg        | 20 支 / 盒   |
| RS30-2   | biocomma® 30mL 高纯度质粒大提柱，500-1000 µg       | 20 支 / 盒   |
| RS30-3   | biocomma® 30mL 高纯度质粒大提柱，1000-1500ug       | 20 支 / 盒   |
| RS300-22 | biocomma® 300mL 高纯度质粒大提柱，5-10 mg          | 10 支 / 盒   |
| 004466   | 6mL 推杆型大分子杂质过滤柱                           | 100 套 / 包  |
| 004422   | 12mL 推杆型大分子杂质过滤柱                          | 100 套 / 包  |
| 004420   | 20mL 推杆型大分子杂质过滤柱                          | 50 套 / 包   |
| 004430   | 30mL 推杆型大分子杂质过滤柱                          | 50 套 / 包   |
| 004460   | 60mL 推杆型大分子杂质过滤柱                          | 25 支 / 包   |
| 007000   | 1.5mL 离心式大分子杂质过滤柱                         | 1000 套 / 包 |
| 007002   | 2mL 离心式大分子杂质过滤柱                           | 1000 套 / 包 |
| 007015   | 15mL 离心式大分子杂质过滤柱                          | 50 套 / 包   |
| 007050   | 50mL 离心式大分子杂质过滤柱                          | 50 套 / 包   |

# 质粒过滤板 / 提取板

质粒过滤板用于去除质粒抽提过程中裂解液的大分子杂质，如变性蛋白对质粒 DNA 无吸附防止核酸纯化板发生堵塞，提高 DNA 的纯度和得率，可用负压抽过滤和离心过滤。

质粒提取板采用硅胶膜特异结合或阴离子交换法技术，可快速制备质粒 DNA，提取的 DNA 片段适用于 PCR、酶切、测序、杂交和文库构建等应用，可配合负压法或离心法使用。



特点：

- 适用于高通量的菌液样本处理
- 可用负压抽过滤和离心过滤
- 过滤杂蛋白等大分子杂质

|  | 货号         | 产品描述  | 包装规格     |
|--|------------|---|----------|
|  | 004905-6   | 1.0mL 过滤板，蛋白等大分子杂质过滤板                                       | 30 块 / 盒 |
|  | 004905-8   | 1.5mL 过滤板，蛋白等大分子杂质过滤板                                       | 30 块 / 盒 |
|  | 002405-1   | 24 孔菌液过滤板，15mL/ 孔   | 12 块 / 盒 |
|  | 004905-1   | 96 孔菌液过滤板，1.0mL/ 孔  | 30 块 / 盒 |
|  | 004905-4   | 96 孔菌液过滤板，1.5mL/ 孔  | 30 块 / 盒 |
|  | DNAK9602-N | 96 孔核酸纯化板，1.0mL/ 孔，0-15 µg/ 孔                               | 4 块 / 盒  |
|  | DNAK9607-N | 96 孔核酸纯化板，1.5mL/ 孔，0-15 µg/ 孔                               | 4 块 / 盒  |
|  | 009803-R   | COMMAVAC 通用负压装置，96 孔板体系，底座玫红色，赛钢托架耐腐蚀，用于核酸提取纯化、固相萃取、蛋白沉淀等应用 | 1 台 / 盒  |
|  | 009803-B   | COMMAVAC 通用负压装置，96 孔板体系，底座蓝色，赛钢托架耐腐蚀，用于核酸提取纯化、固相萃取、蛋白沉淀等应用  | 1 台 / 盒  |
|  | 009804-R   | COMMAVAC 双层负压装置，96 孔板体系，用于核酸提取纯化、固相萃取、蛋白沉淀等应用，底座玫红色         | 1 台 / 盒  |
|  | 009804-B   | COMMAVAC 双层负压装置，96 孔板体系，底座蓝色，用于核酸提取纯化、固相萃取、蛋白沉淀等应用          | 1 台 / 盒  |



## 三角培养摇瓶

逗点生物三角培养摇瓶无菌、无酶、无热原，瓶身和盖子均可以灭菌使用，适用于培养对氧气要求较高的细胞系，也可用于悬浮液中培养细菌、真菌和动植物细胞。

特点：

- 瓶身采用医用聚碳酸酯 PC 材质，符合 USP Class VI 要求，透明度高，抗冲击力高，抗氧化，可耐高温 121℃
- 外壁刻度清晰准确，便于观察培养基容量
- 透气盖内覆 0.22  $\mu\text{m}$  PTFE 透气膜，阻菌透气，防止微生物污染
- 无菌、无酶、无热原、无析出
- 可提供标准的密封盖或透气盖
- 适合小试工艺开发、逐级放大等培养阶段
- 国产，供货稳定，控制成本
- 射线灭菌，独立无菌包装，简单易用
- 按照 GMP 标准生产，无人员接触，产品一致性好



125mL、250mL、500mL、1L 三角培养摇瓶



| 货号    | 产品描述            | 容量 (mL) | 盖子类型 | 瓶底  | 包装规格     |
|-------|-----------------|---------|------|-----|----------|
| 23101 | 125mL 透气盖三角培养摇瓶 | 125     | 透气盖  | 平底  | 24 个 / 箱 |
| 23102 | 125mL 密封盖三角培养摇瓶 | 125     | 密封盖  | 平底  | 24 个 / 箱 |
| 23201 | 250mL 透气盖三角培养摇瓶 | 250     | 透气盖  | 平底  | 12 个 / 箱 |
| 23202 | 250mL 密封盖三角培养摇瓶 | 250     | 密封盖  | 平底  | 12 个 / 箱 |
| 23301 | 500mL 透气盖三角培养摇瓶 | 500     | 透气盖  | 平底  | 12 个 / 箱 |
| 23302 | 500mL 密封盖三角培养摇瓶 | 500     | 密封盖  | 平底  | 12 个 / 箱 |
| 23401 | 1L 透气盖三角培养摇瓶    | 1000    | 透气盖  | 平底  | 12 个 / 箱 |
| 23402 | 1L 密封盖三角培养摇瓶    | 1000    | 密封盖  | 平底  | 12 个 / 箱 |
| 23105 | 125mL 透气盖三角培养摇瓶 | 125     | 透气盖  | 带挡板 | 24 个 / 箱 |
| 23106 | 125mL 密封盖三角培养摇瓶 | 125     | 密封盖  | 带挡板 | 24 个 / 箱 |
| 23205 | 250mL 透气盖三角培养摇瓶 | 250     | 透气盖  | 带挡板 | 12 个 / 箱 |
| 23206 | 250mL 密封盖三角培养摇瓶 | 250     | 密封盖  | 带挡板 | 12 个 / 箱 |
| 23305 | 500mL 透气盖三角培养摇瓶 | 500     | 透气盖  | 带挡板 | 12 个 / 箱 |
| 23306 | 500mL 密封盖三角培养摇瓶 | 500     | 密封盖  | 带挡板 | 12 个 / 箱 |
| 23405 | 1L 透气盖三角培养摇瓶    | 1000    | 透气盖  | 带挡板 | 12 个 / 箱 |
| 23406 | 1L 密封盖三角培养摇瓶    | 1000    | 密封盖  | 带挡板 | 12 个 / 箱 |

2L、3L 三角培养摇瓶



| 货号 |       | 产品描述         | 容量 (mL) | 盖子类型 | 瓶底   | 包装规格    |
|----|-------|--------------|---------|------|------|---------|
|    | 23501 | 2L 透气盖三角培养摇瓶 | 2000    | 透气盖  | 挡板凹底 | 6 个 / 箱 |
|    | 23502 | 2L 密封盖三角培养摇瓶 | 2000    | 密封盖  | 挡板凹底 | 6 个 / 箱 |
|    | 23601 | 3L 透气盖三角培养摇瓶 | 3000    | 透气盖  | 挡板凹底 | 4 个 / 箱 |
|    | 23602 | 3L 密封盖三角培养摇瓶 | 3000    | 密封盖  | 挡板凹底 | 4 个 / 箱 |

5L 三角培养摇瓶



|   | 货号    | 产品描述         | 容量 (mL) | 盖子类型 | 瓶底 | 包装规格    |
|---|-------|--------------|---------|------|----|---------|
|  | 23701 | 5L 透气盖三角培养摇瓶 | 5000    | 透气盖  | 平底 | 4 个 / 箱 |
|   | 23702 | 5L 密封盖三角培养摇瓶 | 5000    | 密封盖  | 平底 | 4 个 / 箱 |

注意事项

1. 控制好培养基的量：3L 及以下的三角摇瓶推荐工作体积为额定体积的 30%-40%，3L 以上的摇瓶推荐工作体积为额定体积的 50%-70%。
2. 生物三角培养摇瓶推荐的摇床转速是多少？  
逗点生物三角摇瓶推荐的摇床转速范围为 75rpm-125rpm，三角摇瓶所需的摇床转速一般是由摇瓶工作体积、摇床振幅（轨道直径）、细胞系和培养基种类以及摇瓶瓶底是否含有挡板等多种因素决定的。
3. 液体震荡的摇床要注意水位，气体震荡的摇床要注意温度。

# 高效摇瓶转移盖

根据不同的工艺或培养环境，三角摇瓶需要搭配不同的盖子及管路系统，高效摇瓶转移盖包括多功能转移盖、双向转移盖和倒置转移盖三种不同的盖子。

多功能转移盖与双向转移盖可适用于液体双向转移，通过蠕动泵完成溶液的添加和收获，操作便捷、安全性高，可有效降低被污染的风险。倒置转移盖可通过蠕动泵完成溶液的添加，收获时将摇瓶倒置在重力作用下将溶液收集存储。



## 多功能转移盖



| 货号    | 产品描述          | 包装规格             |
|-------|---------------|------------------|
| 23901 | 3L 三角摇瓶多功能转移盖 | 1 个 / 包, 4 包 / 箱 |
| 23801 | 5L 三角摇瓶多功能转移盖 | 1 个 / 包, 4 包 / 箱 |



倒置转移盖



| 货号    | 产品描述         | 包装规格             |
|-------|--------------|------------------|
| 23902 | 3L 三角摇瓶倒置转移盖 | 1 个 / 包, 4 包 / 箱 |
| 23802 | 5L 三角摇瓶倒置转移盖 | 1 个 / 包, 4 包 / 箱 |

双向转移盖



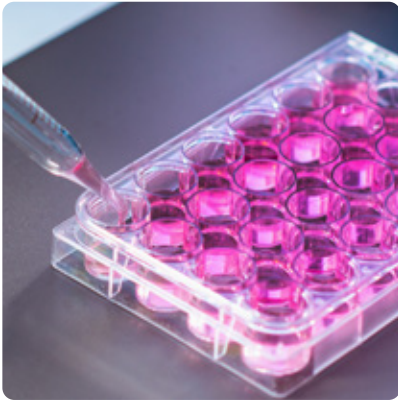
| 货号    | 产品描述         | 包装规格             |
|-------|--------------|------------------|
| 23903 | 3L 三角摇瓶双向转移盖 | 1 个 / 包, 4 包 / 箱 |
| 23803 | 5L 三角摇瓶双向转移盖 | 1 个 / 包, 4 包 / 箱 |

# 基础细胞培养基

逗点生物基础细胞培养基系列产品包含用来支持和维持细胞系生长的产品、清洗细胞的产品等，适用于各种哺乳动物细胞和细胞系。所有产品均通过严格的质控体系，经过微生物检测、pH 检测、细胞生长等实验验证，确保了产品质量的稳定性。本产品仅供进一步科研使用，不适用于诊断、治疗、临床、家庭及其它用途。

特点：

- 方便：即用型，经过滤除菌，高效便捷
- 专业：专业生产工艺，ISO9001 认证，GMP 标准，全程可溯源化
- 优质：出色的培养效果，质量有保证
- 稳定：优选的原材料，保证批间一致性



|   | 货号          | 产品描述                        | 包装规格         |
|---|-------------|-----------------------------|--------------|
|   | CM-RPM-1    | RPMI 1640 细胞培养基 (1X)        | 500mL/ 瓶 *10 |
|   | CM-DMH-1    | DMEM 高糖细胞培养基 (1X)           | 500mL/ 瓶 *10 |
|   | CM-DMF-1    | DMEM/F-12 (1:1) 细胞培养基 (1X)  | 500mL/ 瓶 *10 |
|   | CM-MEM-1    | MEM 细胞培养基 (1X)              | 500mL/ 瓶 *10 |
|  | PBS-C510-1  | 磷酸盐缓冲液 (pH 7.4 ) 1×         | 500mL/ 瓶 *10 |
|   | DPBS-500-1  | DPBS 缓冲液 (pH 7.4 ) 1× 不含钙、镁 | 500mL/ 瓶 *10 |
|   | HANKS-500-1 | Hanks 缓冲液 (不含钙镁)            | 500mL/ 瓶 *10 |
|   | HEPES-500-1 | 1M HEPES 缓冲液 (pH 7.3 ) 1×   | 500mL/ 瓶 *10 |

# LB 培养基

LB 培养基是微生物学实验中最常用的培养基，特别适用于分子生物学试验中工程菌的保存和增殖，工程菌的有效扩增是生化分子实验的基础。

特点：

- 即用型液体培养基：无需称量、配制、灭菌、清洗等重复劳动，节约实验成本，提高实验效率；
- 即用型平板培养基：直接划线涂布，适合大规模样品处理；
- 干粉培养基：价格实惠，保质期长，适合存储。



| 货号         | 产品描述                | 包装规格            | 用途                              |
|------------|---------------------|-----------------|---------------------------------|
| GF1165     | LB 肉汤无糖（干粉）         | 250g/ 瓶         | 用于分子生物学中大肠杆菌的培养                 |
| DZ1165.200 | LB 肉汤无糖（即用袋装）       | 200mL/ 袋 X10    |                                 |
| GF1166.1   | LB 琼脂（无糖）（免称量袋装培养基） | 8g/ 袋 x10 袋 / 盒 |                                 |
| GF1166     | LB 琼脂无糖（干粉）         | 250g/ 瓶         | 用于一般细菌培养，特别用于分子生物学试验中大肠杆菌的保存和培养 |
| DZ1166.200 | LB 琼脂无糖（即用袋装）       | 200mL/ 袋 X10    |                                 |
| PB1166     | LB 琼脂无糖（平板）         | 10 套 / 包        |                                 |
| GF1166.1   | LB 琼脂（无糖）（免称量袋装培养基） | 8g/ 袋 x10 袋 / 盒 |                                 |
| DZ1167.200 | LB 琼脂含氨苄青霉素（即用袋装）   | 200mL/ 袋 X10    | 用于分离含有抗氨苄青霉素质粒的大肠杆菌             |
| PB1167     | LB 琼脂含氨苄青霉素（平板）     | 10 套 / 包        |                                 |

## 一次性无菌塑料培养皿

特点：

- 采用优良聚苯乙烯材质，透明度高
- 经环氧乙烷灭菌
- 产品厚度均匀，皿底平整光洁，便于实验观察
- 培养皿上盖有三个透气孔设计，利于微生物生长
- 堆叠设计使叠放和存储更加容易
- 密封防尘塑袋包装，防止污染，有效保护培养皿光学表面
- 规格齐全，可以满足客户多种需求



| 货号     | 产品描述             | 包装规格                |
|--------|------------------|---------------------|
| PYM001 | 90mm×15mm 环氧乙烷灭菌 | 10 皿 / 包 (50 包 / 箱) |

## 一次性无菌接种环

特点：

- 采用高品质 ABS 工程塑料制造，适用于微生物实验、细菌实验和细胞培养实验等
- 环（针）体表面经过特殊处理后具有亲水性
- 针杆纤细柔软，可弯曲，能用于狭窄或特型容器
- 伽玛射线灭菌或 EO 消毒灭菌，每批次产品均进行无菌测试



| 货号     | 产品描述               | 包装规格      |
|--------|--------------------|-----------|
| JZH001 | 1uL 单支无菌包装，环氧乙烷灭菌  | 100 支 / 包 |
| JZH002 | 10uL 单支无菌包装，环氧乙烷灭菌 | 100 支 / 包 |



# 试剂瓶及缓冲液

逗点生物引进全日系 ASB 和青木固一步法注塑机，自主开模和注塑，提供无菌生物工艺包材，同时引进了纯化水和注射级用水设备、自动化无菌灌装设备，可提供满足客户需求的多款基础缓冲液。

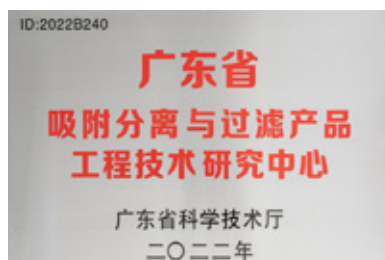
## 全产业链生产能力

原材料筛选（LC/MS、GC/MS）、无菌生物工艺包材（ASB 和青木固一步法）、4 种无菌工艺（环氧乙烷 + 湿热 + 超滤 + 辐照）、自动化无菌灌装、品质把控（渗透压、pH、微生物验证）。



## 技术能力

逗点生物与中国科学院上海有机所、深圳大学材料学院联合建立产学研一体化基地，拥有以高分子过滤材料、吸附分离材料、生物膜材料、无菌液体为核心的技术创新平台与产业化平台，成立了广东省吸附分离与过滤产品工程技术研究中心。



## 品质监控



**生产环境**  
万级洁净生产车间



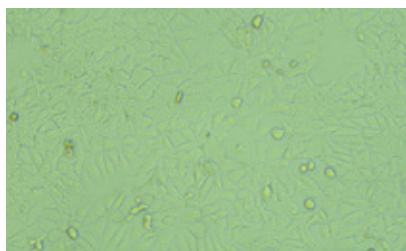
**生产原材料筛选**  
LC-MS/GC-MS



**生产工艺**  
严格按照 SOP 进行生产和质量控制

## 成品出库检验

包括了渗透压、pH 值、稳定性，以及针对内毒素、细菌和真菌污染的测试。



产品性能验证

| 试剂      | 结果 |
|---------|----|
| 试剂      | 结果 |
| 某国际品牌 A | 无菌 |
| 某国际品牌 B | 无菌 |
| 某国内品牌 C | 无菌 |
| 某国内品牌 D | 无菌 |
| 逗点生物    | 无菌 |



表 1: 无菌验证

| 试剂      | pH   |      |      |      | 渗透压 (mOsm/L) |       |       |       |
|---------|------|------|------|------|--------------|-------|-------|-------|
|         | 1    | 2    | 3    | 平均   | 1            | 2     | 3     | 平均    |
| 某国际品牌 A | 7.40 | 7.40 | 7.40 | 7.40 | 290.8        | 292.3 | 293.9 | 292.3 |
| 某国际品牌 B | 7.41 | 7.41 | 7.40 | 7.41 | 287.7        | 289.7 | 295.4 | 290.9 |
| 某国内品牌 C | 7.39 | 7.40 | 7.39 | 7.39 | 267.0        | 267.9 | 264.5 | 266.5 |
| 某国内品牌 D | 7.30 | 7.31 | 7.33 | 7.31 | 272.2        | 273.7 | 270.6 | 272.2 |
| 逗点生物    | 7.40 | 7.41 | 7.40 | 7.40 | 282.5        | 284.6 | 286.1 | 284.4 |

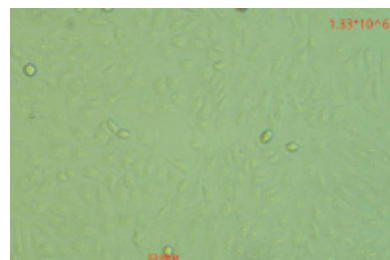
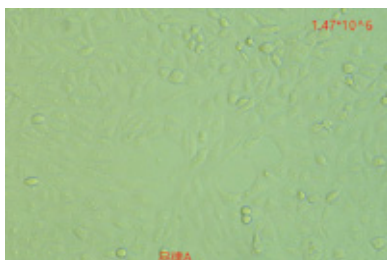
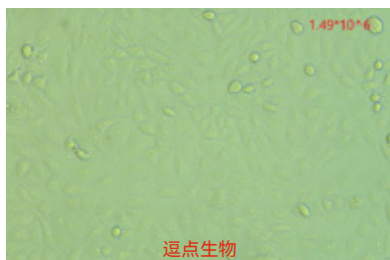
表 2: pH、渗透压

| 试剂      | 内毒素浓度 (EU/mL) |
|---------|---------------|
| 某国际品牌 A | < 0.1         |
| 某国际品牌 B | < 0.1         |
| 某国内品牌 C | < 0.1         |
| 某国内品牌 D | < 0.1         |
| 逗点生物    | < 0.1         |



| 试剂      | ≥ 10µm 粒子数 (5ml) | 浓度均值 (微粒数 /ml) | ≥ 25µm 粒子数 (5ml) | 浓度均值 (微粒数 /ml) |
|---------|------------------|----------------|------------------|----------------|
| 某国际品牌 A | 18               | 3.5            | 2                | 0.80           |
|         | 17               |                | 6                |                |
| 某国际品牌 B | 56               | 11.30          | 1                | 0.30           |
|         | 57               |                | 2                |                |
| 某国内品牌 C | 72               | 11.80          | 2                | 0.50           |
|         | 46               |                | 3                |                |
| 某国内品牌 D | 50               | 8.2            | 24               | 3.70           |
|         | 32               |                | 13               |                |
| 逗点生物    | 9                | 2.3            | 4                | 0.60           |
|         | 14               |                | 2                |                |

## Vero 细胞：MEM



## TM4 细胞：DMFM/F12

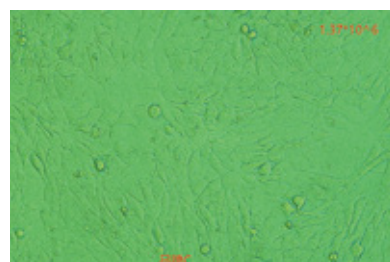
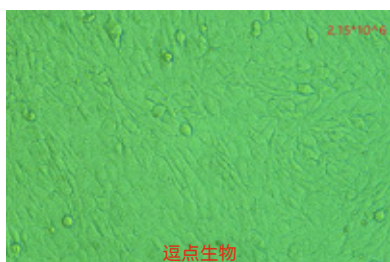
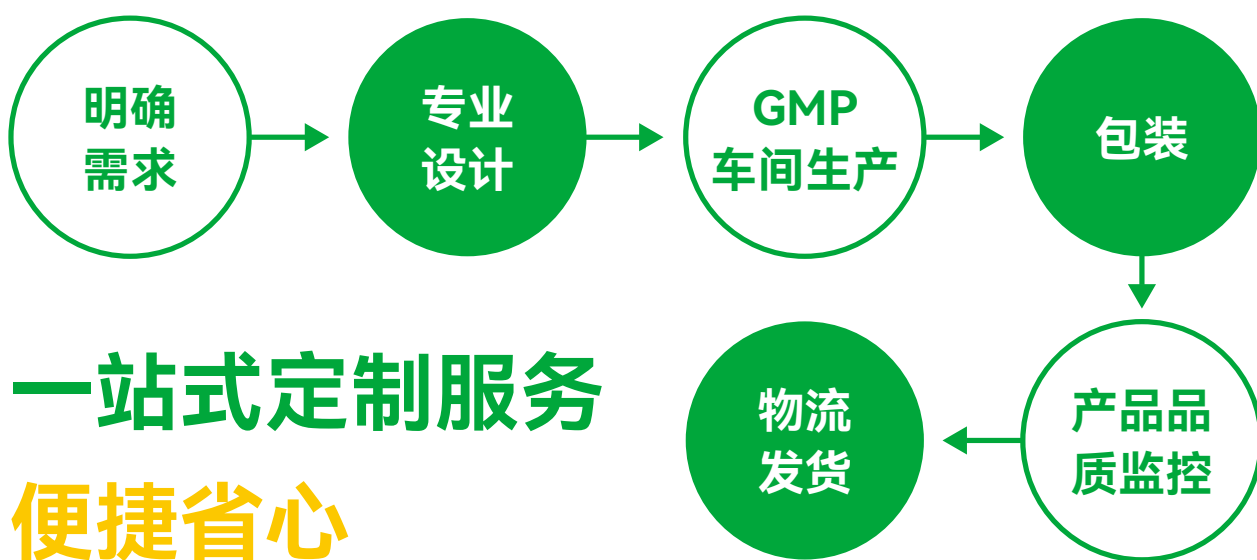


图 1：培养细胞对比测试结果

### 定制（灵活定制满足您的个性化需求）

拥有多条现代化全自动生产线，包括吸附分离填料的制备、精密装配、模具设计与制造、自动化配液、灌装、包装检测和灭菌等设备  
及全球领先的注吹拉、注塑设备，是全产业链型的研发、生产、销售、服务一体化的实力厂家，可以为客户提供一站式定制服务。





## 方形培养基瓶（血清瓶）

特点：

- PET/PETG 材质，高透，无菌
- 质轻，防碎，可用于包装和运输液体培养基，缓冲液和血清
- 独特 T 型防漏设计与螺纹构造，使密封更加严密轻松
- Gamma 射线灭菌，无菌等级（SAL）达  $10^{-6}$
- 加厚瓶身，通透如玻璃，做工精美，刻度精准清晰，便于观察液体，方型瓶身简约时尚，符合人体工程学，方便掌握，更加人性化
- 抗化学药品稳定性好，适用于液体颗粒度测试的样品采集，储存高洁净试剂、颗粒类标准物质和标准样品
- 十万级洁净车间生产加工，从原料到产品，执行严格的质量标准与检测，确保每个产品都符合当前生物学检测标准
- 经过严格的泄露测试，确保不漏液
- 制造材料无动物热原组分（ADCF）
- 适合空运





产品应用

适用于试剂的储存或运输等，尤其适用于细胞培养基、细胞血清、无菌缓冲液等试剂的生产储存。



所有规格瓶盖通用，适用于市面上多数厂家。



注拉吹一次成型，确保产品密封性。



方形人体工学设计，方便抓握的同时也更节省空间。



生产采用进口设备，产品一致性好。

| 货号    | 容量 /ml | 材质   | 长 /mm | 宽 /mm | 高 /mm | 口径 /mm | 克重 /g | 包装规格          |
|-------|--------|------|-------|-------|-------|--------|-------|---------------|
| 22101 | 50mL   | PET  | 40    | 40    | 82    | 22     | 18    | 72/ 包 360/ 箱  |
| 22201 | 125mL  | PET  | 54    | 54    | 108   | 28     | 46    | 25/ 包 100/ 箱  |
| 22301 | 250mL  | PET  | 59    | 59    | 146   | 28     | 54    | 30/ 包 60/ 箱   |
| 22401 | 500mL  | PET  | 76    | 76    | 175   | 28     | 87    | 24/ 包 48/ 箱   |
| 22501 | 1000mL | PET  | 92    | 92    | 216.5 | 28     | 114   | 24/ 包 48/ 箱   |
| 22605 | 30mL   | PETG | 38    | 38    | 60.5  | 13.6   | 12.6  | 40/ 包, 400/ 箱 |
| 22105 | 50mL   | PETG | 40    | 40    | 82    | 22     | 18    | 72/ 包, 360/ 箱 |
| 22705 | 60mL   | PETG | 40    | 40    | 79.2  | 23.8   | 18.3  | 72/ 包, 360/ 箱 |
| 22205 | 125mL  | PETG | 54    | 54    | 108   | 28     | 45    | 25/ 包, 100/ 箱 |
| 22305 | 250mL  | PETG | 59    | 59    | 146   | 28     | 54    | 30/ 包, 60/ 箱  |
| 22402 | 500mL  | PETG | 77    | 77    | 175   | 28     | 102   | 24/ 包, 48/ 箱  |
| 22502 | 1000mL | PETG | 92    | 92    | 216   | 28     | 152   | 24/ 包, 48/ 箱  |

# 缓冲液

缓冲液有多种配方和等级可供选择。广泛应用于核酸、蛋白、分子和细胞生物学等相关实验中，是标准生物实验的理想试剂。

特点：

- 方便：无需称量，简单高效
- 专业：专业生产工艺，真正完全混合均匀，GMP 标准，全程可溯源化
- 优质：良好的缓冲能力和实验应用兼容性
- 稳定：优异的重复性，良好的批间差



| 类别      | 货号         | 产品描述                     | 包装规格         |
|---------|------------|--------------------------|--------------|
| 基础缓冲液   | TRIS-500-1 | Tris-HCL 缓冲液 (pH 7.0) 1× | 500mL/ 瓶 *10 |
|         | TRIS-501-1 | Tris-HCL 缓冲液 (pH 9.0) 1× | 500mL/ 瓶 *10 |
|         | AA-500-1   | 乙酸缓冲液 (pH 3.6) 1×        | 500mL/ 瓶 *10 |
|         | EB-500-1   | 50 mM EDTA 缓冲液 (pH 8.0)  | 500mL/ 瓶 *10 |
|         | SDS-125-1  | 10% SDS 缓冲液              | 500mL/ 瓶 *10 |
| 样本保存缓冲液 | TE-510-1   | Tris-EDTA 缓冲液 1×         | 500mL/ 瓶 *10 |
|         | TE-520-1   | Tris-EDTA 缓冲液 20×        | 500mL/ 瓶 *10 |
|         | SM-500-1   | SM 缓冲液                   | 500mL/ 瓶 *10 |
|         | LZ-500-1   | 溶菌酶缓冲液                   | 500mL/ 瓶 *10 |
| 电泳缓冲液   | TAE-500-1  | TAE 缓冲液 1×               | 500mL/ 瓶 *10 |
|         | TAE-550-1  | TAE 缓冲液 50×              | 500mL/ 瓶 *10 |
|         | TG-510-1   | Tris 甘氨酸电泳缓冲液 1×         | 500mL/ 瓶 *10 |
|         | TGS-510-1  | Tris- 甘氨酸 -SDS 电泳缓冲液 1×  | 500mL/ 瓶 *10 |
|         | WTB-510-1  | 转膜缓冲液 1×                 | 500mL/ 瓶 *10 |
|         | MOPS-500-1 | TRIS-MOPS 缓冲液 10×        | 500mL/ 瓶 *10 |
|         | MES-500-1  | TRIS-MES 缓冲液 1×          | 500mL/ 瓶 *10 |
| 洗涤缓冲液   | PBST-510-1 | PBST 缓冲液 ((pH 7.4)1×     | 500mL/ 瓶 *10 |
|         | TBS-510-1  | TBS 缓冲液 ((pH 7.5) 1×     | 500mL/ 瓶 *10 |
|         | TBS-520-1  | TBS 缓冲液 ((pH 7.5) 20×    | 500mL/ 瓶 *10 |
|         | TBST-510-1 | TBST 缓冲液 (pH 7.5) 1×     | 500mL/ 瓶 *10 |
|         | TBST-520-1 | TBST 缓冲液 (pH 7.5) 20×    | 500mL/ 瓶 *10 |
|         | SSC-500-1  | SSC 缓冲液 (pH 7.0) 1×      | 500mL/ 瓶 *10 |
|         | SSC-520-1  | SSC 缓冲液 (pH 7.0) 20×     | 500mL/ 瓶 *10 |
| 抗原修复缓冲液 | SCB-500-1  | 柠檬酸钠抗原修复液 1×             | 500mL/ 瓶 *10 |



# 过滤耗材

2006 年，逗点生物成功推出筛板，并开创性地定义了实验室固液相分离市场。18 年的技术沉淀，逗点生物高分子过滤系列可应用于不同场景，包含多种应用的过滤柱、高通量过滤板等。



# 过滤柱 / 多孔过滤板

biocomma® 过滤柱包含离心柱、裂解过滤柱、针筒型过滤柱等，产品种类齐全，可满足您的多种过滤需求。

biocomma® 多孔过滤板为高通量样本处理而设计，过滤板由医疗级聚丙烯 (PP) 注塑而成，筛板精选粒径均一的 UHMW-PE 原材料烧结而成。不同孔径的筛板可满足复杂样本的过滤需求，适合微米以上级别过滤，尺寸符合 ANSI/SBS 标准，便于自动化，字母排序设计便于标记，可配合负压法或离心法使用。



|   | 货号        | 产品描述  | 包装规格       |
|---|-----------|---|------------|
|    | 007400    | 2mL 离心柱，内管带盖，接口配 PE 滤片 DNAF074-12-05                                      | 1000 套 / 包 |
|   | 007410    | 2mL 离心柱，外管带盖，内管配 PE 滤片 DNAF074-12-05                                      | 1000 套 / 包 |
|   | 007411    | 1.5mL 离心柱，尖底外管带盖，配 DNA 筛板 DNAF074-12-05，不装配                               | 1000 套 / 包 |
|   | 007500    | 50mL 离心柱，内管配疏水筛板 BF240-25-20，不装配  | 10 套 / 包   |
|  | 007600    | 15mL 离心柱，内管配疏水筛板 BF110-16-20，不装配  | 50 套 / 包   |
|   | FC002     | 2mL 过滤柱，外管带盖，内管不带盖，配一个高速离心膜，2 层过滤膜，一个压圈                                   | 1000 个 / 包 |
|  | FC050-1   | 50mL 过滤柱，包括 50mL 外管和内管内，压圈，内管配筛板 +0.22μm 水系过滤膜，滤膜 - 筛板 - 压圈由下到上装配，内管装配到外管 | 20 套 / 包   |
|   | 002402-10 | 15mL 24 孔过滤板，配 10μm 疏水筛板，装配   | 12 块 / 盒   |
|  | 004901-20 | 1.0mL 96 孔过滤板，配 20um 疏水筛板，装配  | 4 块 / 盒    |
|   | 004901-50 | 1.0mL 96 孔过滤板，配 50um 疏水筛板，装配  | 4 块 / 盒    |
|  | 004902-20 | 1.5mL 96 孔板过滤板，配 20um 疏水筛板，装配   | 4 块 / 盒    |
|   | 004902-50 | 1.5mL 96 孔板过滤板，配 50m 疏水筛板，装配  | 4 块 / 盒    |
|  | 004903-20 | 2.0mL 96 孔板过滤板，配 20um 疏水筛板，装配   | 2 块 / 盒    |

# SpinFlow® 微孔过滤柱 / 板

SpinFlow® 微孔过滤柱 / 板包括微孔过滤柱、24 孔 / 96 孔微孔过滤板等，可应用于蛋白纯化、样品制备、无菌过滤、质谱分析前样本过滤处理等。


产品种类齐全，有多种材质的膜和孔径，您可以根据具体应用来选择合适的产品。

特点：

- 适合微米以下级别过滤，高回收率
- 微孔过滤柱专为标准台式微型离心机而设计
- 微孔过滤板可用于高通量样本处理，尺寸符合 ANSI/SBS 标准，便于自动化
- 可配合负压法或离心法使用
- 通过过滤从液体中去除细菌、颗粒或细胞，进行 HPLC 样品制备，以及从琼脂糖或丙烯酰胺凝胶中去除 DNA



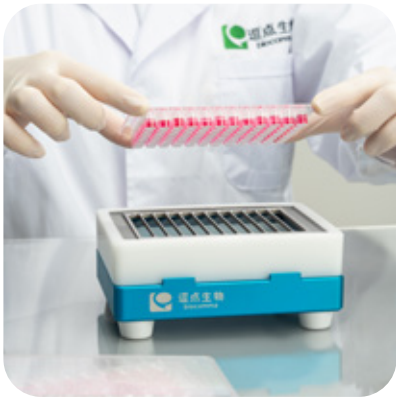
|   | 货号              | 产品描述                            | 包装规格     |
|---|-----------------|---------------------------------|----------|
|   | FC0015-CA-22    | 2.0mL 微孔过滤柱，亲水 CA，0.22μm        | 50 套 / 包 |
|   | FC0015-PVDF-22  | 2.0mL 微孔过滤柱，有机系 PVDF，0.22μm     | 50 套 / 包 |
|   | FC015-CA-22     | 15mL 微孔过滤柱，亲水 CA，0.22μm         | 50 套 / 包 |
|   | FC015-PVDF-22   | 15mL 微孔过滤柱，有机系 PVDF，0.22μm      | 50 套 / 包 |
|   | FC050-CA-22     | 50mL 微孔过滤柱，亲水 CA，0.22μm         | 50 套 / 包 |
|   | FC050-PVDF-22   | 50mL 微孔过滤柱，有机系 PVDF，0.22μm      | 50 套 / 包 |
|  | M0096-PTFE-H-45 | 96 孔微孔过滤板，300μL，亲水性 PTFE，0.45μm | 10 块 / 盒 |
|   | M0096-PTFE-H-22 | 96 孔微孔过滤板，300μL，亲水性 PTFE，0.22μm | 10 块 / 盒 |
|   | M0096-PTFE-45   | 96 孔微孔过滤板，300μL，有机系 PTFE，0.45μm | 10 块 / 盒 |
|   | M0096-PTFE-22   | 96 孔微孔过滤板，300μL，有机系 PTFE，0.22μm | 10 块 / 盒 |
|   | M0096-PVDF-H-45 | 96 孔微孔过滤板，300μL，亲水性 PVDF，0.45μm | 10 块 / 盒 |
|   | M0096-PVDF-H-22 | 96 孔微孔过滤板，300μL，亲水性 PVDF，0.22μm | 10 块 / 盒 |
|   | M0096-PVDF-45   | 96 孔微孔过滤板，300μL，有机系 PVDF，0.45μm | 10 块 / 盒 |
|   | M0096-PVDF-22   | 96 孔微孔过滤板，300μL，有机系 PVDF，0.22μm | 10 块 / 盒 |

|   | 货号              | 产品描述                              | 包装规格     |
|---|-----------------|-----------------------------------|----------|
|  | M0024-PES-H-45  | 24 孔微孔过滤板, 7mL, 亲水性 PES 膜, 0.45μm | 2 套 / 盒  |
|   | M0024-PES-H-22  | 24 孔微孔过滤板, 7mL, 亲水性 PES 膜, 0.22μm | 2 套 / 盒  |
|  | 009807-B        | 微孔过滤板负压装置 (宝蓝色)                   | 1 台 / 盒  |
|   | 009807-R        | 微孔过滤板负压装置 (玫红色)                   | 1 台 / 盒  |
|  | MN096-CA-22     | 不可拆卸 96 孔微孔过滤板, 亲水性 CA, 0.22μm    | 10 块 / 盒 |
|   | MN096-CA-45     | 不可拆卸 96 孔微孔过滤板, 亲水性 CA, 0.45μm    | 10 块 / 盒 |
|   | MN096-MCE-22    | 不可拆卸 96 孔微孔过滤板, 亲水性 MCE, 0.22μm   | 10 块 / 盒 |
|   | MN096-MCE-45    | 不可拆卸 96 孔微孔过滤板, 亲水性 MCE, 0.45μm   | 10 块 / 盒 |
|   | MN096-NY-22     | 不可拆卸 96 孔微孔过滤板, 亲水性尼龙膜, 0.22μm    | 10 块 / 盒 |
|   | MN096-NY-45     | 不可拆卸 96 孔微孔过滤板, 亲水性尼龙膜, 0.45μm    | 10 块 / 盒 |
|   | MN096-PES-22    | 不可拆卸 96 孔微孔过滤板, 亲水性 PES, 0.22μm   | 10 块 / 盒 |
|   | MN096-PTFE-22   | 不可拆卸 96 孔微孔过滤板, 疏水性 PTFE, 0.22μm  | 10 块 / 盒 |
|   | MN096-PTFE-45   | 不可拆卸 96 孔微孔过滤板, 疏水性 PTFE, 0.45μm  | 10 块 / 盒 |
|   | MN096-PTFE-H-22 | 不可拆卸 96 孔微孔过滤板, 亲水性 PTFE, 0.22μm  | 10 块 / 盒 |
|   | MN096-PTFE-H-45 | 不可拆卸 96 孔微孔过滤板, 亲水性 PTFE, 0.45μm  | 10 块 / 盒 |
|   | MN096-PVDF-22   | 不可拆卸 96 孔微孔过滤板, 疏水性 PVDF, 0.22μm  | 10 块 / 盒 |
|   | MN096-PVDF-45   | 不可拆卸 96 孔微孔过滤板, 疏水性 PVDF, 0.45μm  | 10 块 / 盒 |
|   | MN096-PVDF-H-22 | 不可拆卸 96 孔微孔过滤板, 亲水性 PVDF, 0.22μm  | 10 块 / 盒 |
|   | MN096-PVDF-H-45 | 不可拆卸 96 孔微孔过滤板, 亲水性 PVDF, 0.45μm  | 10 块 / 盒 |



# 正压 / 负压装置

biocomma® 正压 / 负压装置专为高通量核酸提取纯化、固相萃取、蛋白沉淀、Oligo 合成等应用而设计，可适配 48/96/384 孔板和鲁尔接口吸附柱，省去传统方法中反复吸取、离心、移液等操作，极大简化实验步骤。

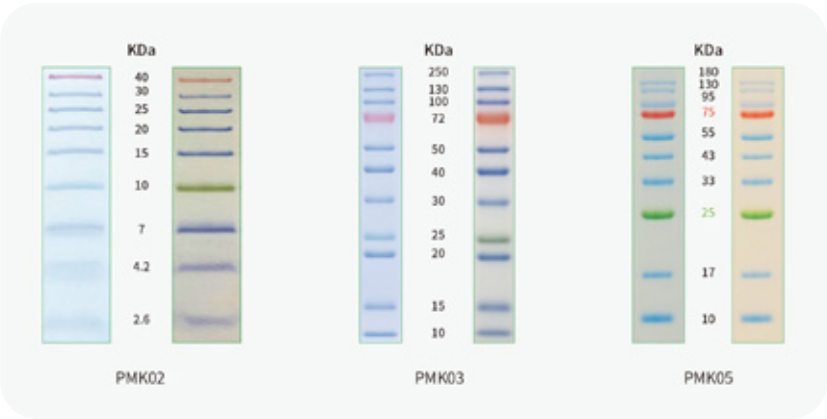


| 货号  | 产品描述   | 包装规格    |
|---|--|---------|
|    | 009802-R<br>COMMAVAC 通用负压装置，96 孔板体系，底座玫红色，透明托架易观察，用于核酸提取纯化、固相萃取、蛋白沉淀等应用    | 1 台 / 盒 |
|   | 009802-B<br>COMMAVAC 通用负压装置，96 孔板体系，底座蓝色，透明托架易观察，用于核酸提取纯化、固相萃取、蛋白沉淀等应用     | 1 台 / 盒 |
|  | 009805-R<br>COMMAVAC 鲁尔接口负压装置，单孔体系，用于大体积样本的核酸提取，底座玫红色                      | 1 台 / 盒 |
|  | 009805-B<br>COMMAVAC 鲁尔接口负压装置，单孔体系，用于大体积样本的核酸提取，底座蓝色                       | 1 台 / 盒 |
|  | 009606-B<br>COMMAVAC Oligo 合成专用负压装置，96 孔板体系，底座蓝色，用于合成脱保护、氨解等过程，改进版，上托架加压装置 | 1 台 / 盒 |
|  | BCY9601<br>96 孔正压提取装置  | 1 台 / 箱 |
|  | BCY9602<br>96 孔正压提取装置，增加适配器，适用更多规格孔板                                       | 1 台 / 箱 |
|  | BCY2401<br>24 孔正压提取装置（高款）  | 1 台 / 箱 |
|  | BCY2402<br>24 孔正压提取装置（矮款）  | 1 台 / 箱 |

# 预染蛋白质 Marker

有紫 / 黄 / 红 / 橘 / 绿 / 蓝色的预染色蛋白条带可供选择。  
biocomma® 预染蛋白质 Marker，为您的实验保驾护航。  
产品支持常温运输，-20℃冻存效期长达 2 年以上。

- 特点：
- 宽广的分子量范围
  - 精准的指示位置
  - 清晰的条带示踪
  - 人性化的色彩设计
  - 个性化订制



| 货号       | 产品描述                              | 包装规格       |
|----------|-----------------------------------|------------|
| PMK01-01 | 预染标准蛋白 Marker (8-180kDa)          | 1*250μL/ 盒 |
| PMK01-05 | 预染标准蛋白 Marker (8-180kDa)          | 5*250μL/ 盒 |
| PMK02-01 | 预染标准蛋白 Marker (2.6-40kDa)         | 1*250μL/ 盒 |
| PMK02-05 | 预染标准蛋白 Marker (2.6-40kDa)         | 5*250μL/ 盒 |
| PMK03-01 | 预染标准蛋白 Marker (10-250kDa)         | 1*250μL/ 盒 |
| PMK03-05 | 预染标准蛋白 Marker (10-250kDa)         | 5*250μL/ 盒 |
| PMK04-01 | 预染标准蛋白 Marker (10-180kDa) 250μL×1 | 1*250μL/ 盒 |
| PMK04-05 | 预染标准蛋白 Marker (10-180kDa) 250μL×5 | 5*250μL/ 盒 |
| PMK05-01 | 预染标准蛋白 Marker (10-180kDa) 250μL×1 | 1*250μL/ 盒 |
| PMK05-05 | 预染标准蛋白 Marker (10-180kDa) 250μL×5 | 5*250μL/ 盒 |
| PMK06-01 | 预染标准蛋白 Marker (15-130kDa) 250μL×1 | 1*250μL/ 盒 |
| PMK06-05 | 预染标准蛋白 Marker (15-130kDa) 250μL×5 | 5*250μL/ 盒 |

# 蛋白质纯化预装柱

- 特点：
- 柱体积可选：1mL / 5mL
  - 耐受压力：1MPa（1mL）、0.5MPa（5mL）
  - 应用：纯化抗体和标记蛋白、蛋白质脱盐
  - 使用方便：可连接注射器和蠕动泵，也可连接 ÄKTA 等液相纯化系统使用



## SP Copure FF Prepacked Columns

SP Copure FF Prepacked Columns 预填充了 SP Copure FF 填料，这是一种用于蛋白纯化以及筛选结合和洗脱条件的强阳离子交换剂。

| 货号          | 品名                                   | 最高流速 | 粒径 | 载量             | 耐压  | pH 稳定性 |
|-------------|--------------------------------------|------|----|----------------|-----|--------|
| P-IX0102-11 | SP Copure FF Prepacked Columns 1×1mL | 4    | 75 | > 120mg<br>溶菌酶 | 0.5 | 4-13   |
| P-IX0102-51 | SP Copure FF Prepacked Columns 5×1mL |      |    |                |     |        |
| P-IX0102-15 | SP Copure FF Prepacked Columns 1×5mL | 20   |    |                |     | 3-14   |
| P-IX0102-55 | SP Copure FF Prepacked Columns 5×5mL |      |    |                |     |        |

## SP Copure HP Prepacked Columns

SP Copure HP Prepacked Columns 是一种强阳离子交换层析柱，预填充了 SP Copure HP 填料，较小的粒径规格可提供高效、高分辨率纯化。

| 货号          | 品名                                   | 最高流速 | 粒径 | 载量            | 耐压   | pH 稳定性 |
|-------------|--------------------------------------|------|----|---------------|------|--------|
| P-IX0101-11 | SP Copure HP Prepacked Columns 1×1mL | 4    | 40 | 55mg<br>核糖核酸酶 | 0.35 | 4-13   |
| P-IX0101-51 | SP Copure HP Prepacked Columns 5×1mL |      |    |               |      |        |
| P-IX0101-15 | SP Copure HP Prepacked Columns 1×5mL | 20   |    |               |      | 3-14   |
| P-IX0101-55 | SP Copure HP Prepacked Columns 5×5mL |      |    |               |      |        |

## NI Copure FF Prepacked Columns

预装式即用型层析柱，预装有 NI Copure FF 填料，可通过螯和金属离子亲和和层析来对带组氨酸标签的重组蛋白质进行制备纯化。

| 货号          | 品名                                   | 最高流速 | 粒径 | 载量     | 耐压   | pH 稳定性 |
|-------------|--------------------------------------|------|----|--------|------|--------|
| P-AC0101-11 | NI Copure FF Prepacked Columns 1×1mL | 4    | 90 | > 40mg | 0.35 | 3-12   |
| P-AC0101-51 | NI Copure FF Prepacked Columns 5×1mL |      |    |        |      |        |
| P-AC0101-15 | NI Copure FF Prepacked Columns 1×5mL | 20   |    |        |      | 2-14   |
| P-AC0101-55 | NI Copure FF Prepacked Columns 5×5mL |      |    |        |      |        |

## Mab Copure SE Prepacked Columns

Mab Copure SE Prepacked Columns 层析柱预填充了 Mab Copure SE，这是一种用于从样本中捕获单克隆抗体的填料。填料载量增加的情况下，非常适合从高水平表达原料中纯化 Mab。

| 货号          | 品名                                    | 最高流速 | 粒径 | 载量                | 耐压   | pH 稳定性 |
|-------------|---------------------------------------|------|----|-------------------|------|--------|
| P-AC0301-11 | Mab Copure SE Prepacked Columns 1×1mL | 4    | 75 | 动态 30mg<br>IgG/mL | 0.35 | 3-12   |
| P-AC0301-51 | Mab Copure SE Prepacked Columns 5×1mL |      |    |                   |      |        |
| P-AC0301-15 | Mab Copure SE Prepacked Columns 1×5mL | 20   |    |                   |      | 3-12   |
| P-AC0301-55 | Mab Copure SE Prepacked Columns 5×5mL |      |    |                   |      |        |

## GST Copure FF Prepacked Columns

GST Copure FF Prepacked Columns 层析柱预填充了 GST Copure FF 填料，可对带谷胱甘肽 S- 转移酶 (GST) 标签的蛋白进行高分辨率的一步纯化。

| 货号          | 品名                                    | 最高流速 | 粒径 | 载量     | 耐压  | pH 稳定性 |
|-------------|---------------------------------------|------|----|--------|-----|--------|
| P-AC0201-11 | GST Copure FF Prepacked Columns 1×1mL | 4    | 90 | > 12mg | 0.5 | 3-12   |
| P-AC0201-51 | GST Copure FF Prepacked Columns 5×1mL |      |    |        |     |        |
| P-AC0201-15 | GST Copure FF Prepacked Columns 1×5mL | 20   |    |        |     | 3-12   |
| P-AC0201-55 | GST Copure FF Prepacked Columns 5×5mL |      |    |        |     |        |



# 亲和层析空柱

biocomma® 亲和层析空柱包括针筒型空柱、串联型空柱、长体亲和层析空柱、中压层析空柱和离心式空柱等，并提供配套的空柱管、上下盖等配件附件，亲和层析空柱工具套装更是为您的实验提供便利，帮您灵活地实现您的实验方案。biocomma® 固相萃取空柱包括针筒型空柱、串联型空柱、无沿型空柱以及玻璃型空柱等，并提供配套的空柱管、工具套装，可以灵活地实现您的实验方案。

特点：

- 可选 1mL 至 300mL 多种规格，满足不同规模的应用
- 包括空柱管、上下盖及上下筛板，300mL 空柱配压圈
- 柱管材质为医疗级聚丙烯 (PP)，生物兼容性好，非特异性结合低
- 上下筛板材质为 UHMW-PE，流速控制好
- 连接口为鲁尔公口，方便与注射器或蠕动泵链接使用



| 货号       | 产品描述                                   | 包装规格       |
|----------|--|------------|
| 004201   | 1mL 亲和层析柱空柱 含 2 片厚度 1.6mm 筛板 红色上盖 下盖   | 500 套 / 盒  |
| 004205   | 1mL 针头性亲和层析柱空柱 含 2 片厚度 1.6mm 筛板和上下盖    | 1000 套 / 盒 |
| 004501   | 1mL 无沿型 SPE 空柱 含 2 片 1.6mm 厚度筛板        | 100 套 / 盒  |
| 004101   | 1mL 固相萃取空柱 含 2 片厚度 1.6mm 筛板            | 500 套 / 盒  |
| 004303   | 1mL 固相萃取空柱串联柱 含 2 片厚度 1.6mm 筛板         | 100 套 / 盒  |
| 004301   | 1mL 固相萃取空柱串联柱 含 2 片厚度 1.6mm 筛板         | 1000 套 / 盒 |
| 004202   | 3mL 亲和层析柱空柱 含 2 片厚度 1.6mm 筛板 红色串联上盖 下盖 | 100 套 / 盒  |
| 004502   | 3mL 无沿型固相萃取空柱 含 2 片厚度 1.6mm 筛板         | 100 套 / 盒  |
| 004304   | 3mL 固相萃取空柱串联柱 含接头、2 片厚度 1.6mm 筛板       | 100 套 / 盒  |
| 004102   | 3mL 固相萃取空柱 含 2 片厚度 1.6mm 筛板            | 100 套 / 盒  |
| 004212   | 6mL 亲和层析柱空柱 (加长柱) 含 2 片厚度 1.6mm 筛板、上下盖 | 100 套 / 盒  |
| 004203-L | 6mL 亲和层析柱空柱 含 2 片厚度 1.6mm 筛板 蓝色上盖 下盖   | 100 套 / 包  |
| 004203   | 6mL 亲和层析柱空柱 含 2 片厚度 1.6mm 筛板和上下盖       | 100 套 / 盒  |
| 004503   | 6mL 无沿型固相萃取空柱 含 2 片厚度 2.5mm 筛板         | 100 套 / 盒  |
| 004103   | 6mL 固相萃取空柱 含 2 片厚度 2.5mm 筛板            | 100 套 / 盒  |
| 004204-B | 12mL 亲和层析柱空柱 含 2 片厚度 2.5mm 筛板 蓝色上盖 下盖  | 100 套 / 盒  |
| 004204-R | 12mL 亲和层析柱空柱 含 2 片厚度 2.5mm 筛板和上下盖      | 100 套 / 盒  |
| 004204   | 12mL 亲和层析柱空柱 含 2 片厚度 1.6mm 筛板 红色上盖 下盖  | 100 套 / 盒  |
| 004114   | 12mL 固相萃取空柱 含 2 片厚度 2.5mm 筛板           | 100 套 / 盒  |
| 004112   | 20mL 固相萃取空柱 含 2 片厚度 2.5mm 筛板           | 50 套 / 盒   |
| 004206   | 30mL 亲和层析柱空柱 含 2 片厚度 1.6mm 筛板和上下盖      | 50 套 / 盒   |
| 004105   | 30mL 固相萃取空柱 含 2 片厚度 2.5mm 筛板           | 50 套 / 盒   |
| 004209   | 60mL 亲和层析柱空柱 含 2 片厚度 1.6mm 筛板、上下盖      | 25 套 / 盒   |
| 004106   | 60mL 固相萃取空柱 含 2 片厚度 2.5mm 筛板           | 25 套 / 盒   |
| 004215   | 150mL 亲和层析柱空柱 含 2 片厚度 2.5mm 筛板和下盖      | 15 套 / 盒   |
| 004150   | 150mL 固相萃取空柱 含 2 片厚度 2.5mm 筛板          | 15 套 / 盒   |
| 004208   | 300mL 亲和层析柱空柱 含 2 片厚度 1.6mm 筛板、上下盖、压圈  | 10 套 / 盒   |
| 004113   | 300mL 固相萃取空柱 含 2 片 2.5mm 厚度筛板和 1 个压圈   | 10 套 / 盒   |

# 中压层析空柱

biocomma® 中压层析空柱专为抗原抗体、重组蛋白纯化以及蛋白脱盐等设计。可根据需要，装填免疫亲和、离子交换、凝胶过滤和反相等分离机制的层析介质，是纯化抗体、蛋白和其它分子的强大工具。中压层析空柱适配液相纯化系统（如 ÄKTA 纯化仪），也可连接注射器或蠕动泵。

- 特点：
- 可选 1mL 和 5mL 两种规格
  - 柱管材质为医疗级聚丙烯 (PP)，吸附性低、生物相容性良好
  - 可串联使用，增强纯化性能
  - 最高耐受压力：1MPa (1 mL)，0.5MPa (5 mL)



|  | 货号        | 产品描述  | 包装规格     |
|--|-----------|---|----------|
|  | MPPC001-5 | 1mL 中压层析柱空柱，白色盖，含 PP 膜                        | 50 套 / 盒 |
|  | MPPC001-3 | 1mL 中压层析柱空柱，红色盖，含筛板 BF074-16-20 和 BF080-16-20 | 50 套 / 盒 |
|  | MPPC001-2 | 1mL 中压层析柱空柱，绿色盖，含 PP 膜                        | 50 套 / 盒 |
|  | MPPC001-1 | 1mL 中压层析柱空柱，红色盖，含 pp 膜                        | 50 套 / 盒 |
|  | MPPC005-3 | 5mL 中压层析柱空柱，红色盖，含筛板 BF158-16-20 和 BF169-16-20 | 50 套 / 盒 |
|  | MPPC005-2 | 5mL 中压层析柱空柱，绿色盖，含 PP 膜                        | 50 套 / 盒 |
|  | MPPC005-1 | 5mL 中压层析柱空柱，红色盖，含 pp 膜                        | 50 套 / 盒 |
|  | MPPC001-7 | 1mL 中压层析柱空柱，红色螺旋盖，含 pp 膜                      | 50 套 / 盒 |
|  | MPPC001-8 | 1mL 中压层析柱空柱，绿色螺旋盖，含 pp 膜                      | 50 套 / 盒 |
|  | MPPC005-7 | 5mL 中压层析柱空柱，红色螺旋盖，含 pp 膜                      | 50 套 / 盒 |
|  | MPPC005-8 | 5mL 中压层析柱空柱，绿色螺旋盖，含 pp 膜                      | 50 套 / 盒 |
|  | 009808-5  | 5mL 中压层析柱装柱工具，一个一盒，单独包装                       | 1 个 / 盒  |
|  | 009808-1  | 1mL 中压层析柱装柱工具，一个一盒，单独包装                       | 1 个 / 盒  |
|  | MPC-LC-1  | 中压层析空柱下堵头，黑色，通用，50 个 / 包                      | 50 个 / 包 |
|  | 009114-1  | 1mL 中压层析空柱装柱推杆                                | 1 个 / 盒  |
|  | 009115-1  | 5mL 中压层析空柱装柱推杆                                | 1 个 / 盒  |

# 生物工艺缓冲液盐包

逗点生物提供各种生物工艺缓冲液的盐包形式，即用即溶，质量稳定，批间差良好，可满足用量较大的实验室的选择需求。

可根据客户需求提供定制服务，按照应用范围可分为医疗级缓冲液、细胞培养缓冲液、样本保存缓冲液、洗涤缓冲液、电泳缓冲液、抗原修复缓冲液和其他基础缓冲液，所有产品均在 GMP 车间生产，可根据您灵活多样的实验需求进行定制。

- 特点：
- 方便：无需称量，简单高效
  - 专业：专业生产工艺，真正完全混合均匀，GMP 标准，全程可溯源化
  - 优质：良好的缓冲能力和实验应用兼容性
  - 稳定：优异的重复性，良好的批间差

无需配比、无需称量、无需调 pH 值  
配溶液·就像冲咖啡一样简单

| 货号       | 产品描述                | 包装规格     |
|----------|---------------------|----------|
| TBS-50   | TBS 缓冲液             | 50 包 / 盒 |
| DPBS-N50 | DPBS 缓冲液（不含钙镁）      | 50 包 / 盒 |
| PBS-50   | 磷酸盐缓冲液 (pH 7.4)     | 50 包 / 盒 |
| SSC-50   | SSC 缓冲液 (1X)        | 50 包 / 盒 |
| TG-50    | Tris- 甘氨酸缓冲液        | 50 包 / 盒 |
| WTB-50   | 转膜缓冲液               | 50 包 / 盒 |
| TGS-50   | Tris- 甘氨酸 -SDS 缓冲液  | 50 包 / 盒 |
| TAE-50   | TAE 缓冲液             | 50 包 / 盒 |
| MES-50   | Tris-MES-SDS 缓冲液    | 50 包 / 盒 |
| MOPS-50  | Tris-MOPS-SDS 缓冲液   | 50 包 / 盒 |
| TE10-50  | Tris-EDTA 缓冲液 (10X) | 50 包 / 盒 |

备注：可提供 OEM 服务



逗点生物惠州生产基地

更好滤芯  
更好样本前处理  
更好生物工艺



官方公众号



逗点商城



逗点 1688



逗点锐竞



逗点喀斯玛

## 深圳逗点生物技术有限公司

Biocomma Limited

地址：深圳市龙岗区吉华街道甘坑社区甘李六路 12 号中海信创新产业城 12 栋 14 楼 1401-1406

TEL: 400-878-7248 WEB: [www.biocomma.cn](http://www.biocomma.cn) EMAIL: [info@biocomma.com](mailto:info@biocomma.com)