

即用即好用



# 生命科学试剂目录

# Company Profile

## 企业简介



逗点生物 (Biocomma) 成立于 2006 年, 总部位于深圳, 主营生命科学和医疗健康产品的研发、生产和销售, 业务遍布五十多个国家和地区。

公司为食品和临床检测提供样本前处理解决方案, 包括过滤耗材、色谱耗材和微生物培养基。同时为生命科学研究和生产型厂家提供滤芯、拭子、试剂瓶、无菌液体和培养基等产品。努力让世界更健康, 更美好。



# Contents

## 产品目录

01	<b>Aiculture®LB 培养基</b>	
	LB 琼脂培养基	03
	LB 肉汤培养基	04
	LB 琼脂平板	05
02	<b>LipoClean® F3 基础细胞培养基</b>	
	基础细胞培养基	06
03	<b>LipoClean® 生物试剂</b>	
	基础缓冲液	06
	细胞培养缓冲液	07
	样本保存缓冲液	07
	电泳缓冲液	08
	洗涤缓冲液	09
	抗原修复缓冲液	09
04	<b>LipoClean® 缓冲液盐包</b>	
	即用型缓冲液盐包	10
05	<b>biocomma® 预染蛋白质 Marker</b>	
	预染蛋白质 Marker	11

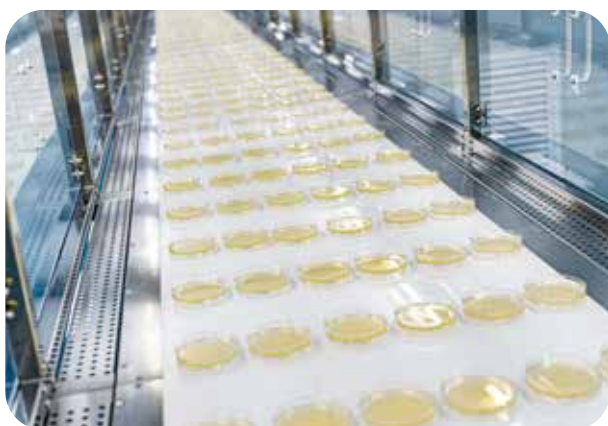
CONTENTS

# Aiculture®LB 培养基

LB 培养基是微生物学实验中最常用的培养基，特别适用于分子生物学试验中工程菌的保存和增菌，工程菌的有效扩增是生化分子实验的基础。

## 特点：

- 即用型平板培养基：直接划线涂布，适合大规模样品处理；
- 干粉瓶装培养基：价格实惠，保质期长，适合存储。
- 袋装干粉培养基：无需配比、无需称量，撕开即用，无需担心受潮，保质期长，适合存储。





# LB 琼脂培养基

用于一般细菌培养，特别用于分子生物学试验中大肠杆菌的保存和培养。

**检验原理：**蛋白胨、酵母膏粉提供氮源、维生素和生长因子；氯化钠维持均衡的渗透压；葡萄糖提供碳源；琼脂是培养基的凝固剂。

## 配方成分：

质控菌株及编号	含量
蛋白胨	10.0 g
氯化钠	5.0g
葡萄糖	1.0g
酵母膏粉	5.0g
琼脂	15.0g
最终 pH	7.0±0.2

## 使用方法：

**瓶装干粉：**称取本品 36g，加入蒸馏水或去离子水 1 L，搅拌加热煮沸至完全溶解，分装试管或三角瓶，121℃灭菌 15min，备用。

**免称量干粉：**全部粉末加入蒸馏水或去离子水 1 L，搅拌加热煮沸至完全溶解，分装试管或三角瓶，121℃灭菌 15min，备用。

**质量控制：**下列质控菌株接种待测试培养基，结果如下：

质控菌株及编号	指标	培养条件	质控评定标准
大肠埃希氏菌 ATCC25922	生长率	36℃ ±1℃培养 18~24h	PR ≥ 0.7，灰白色菌落
大肠埃希氏菌 ATCC8739			

**储存条件与保质期：**贮存于避光、干燥处，用后立即旋紧瓶盖；贮存期三年。

## 注意事项：

- 1、称量时注意粉尘，佩戴口罩操作以避免引起呼吸道系统不适。
- 2、干粉培养基使用后立即旋紧瓶盖，避免吸潮结块。贮存于避光、干燥处。未开封产品保质期三年。开封后根据存放条件的不同保质时间存在一定的差异。
- 3、质检报告可以登录逗点生物网站 (<http://coa.biocomma.cn>)，打开“COA 报告下载”页面，输入产品批号下载。

**废物处理：**检测之后带菌物品置于 121℃下高压灭菌 30 分钟后处理。

## 订购信息

产品编号	产品类型	包装规格
GF1166	LB 琼脂干粉	250g/ 瓶
GF1166.1	LB 琼脂干粉（免称量款）	7g/ 袋，10 袋 / 盒
GF1166	LB 琼脂培养基（含氨苄青霉素）	250g/ 瓶



# LB 肉汤培养基

LB 肉汤是一种液体生长培养基，可用于细菌培养。用于分子生物学中大肠杆菌的培养。

**检验原理：**蛋白胨和酵母粉为目标菌生长提供营养；氯化钠维持渗透压平衡。

**配方成分：**LB 肉汤是较为常用的细菌培养基之一，可用于培养和维持大肠埃希菌（*Escherichia coli*，以下简称 *E. coli*）菌株。

质控菌株及编号	含量
蛋白胨	10.0 g
酵母提取物	5.0g
氯化钠	5.0g
最终 pH 7.0±0.2	

## 使用方法：

**瓶装干粉：**称取本品 20g，加入蒸馏水或去离子水 1 L，搅拌加热煮沸至完全溶解，分装试管或三角瓶，121℃灭菌 15min，备用。

**免称量干粉：**全部粉末加入蒸馏水或去离子水 1 L，搅拌加热煮沸至完全溶解，分装试管或三角瓶，121℃灭菌 15min，备用。

**质量控制：**下列质控菌株接种待测试培养基，35 ~ 37℃，24h 结果如下：

指标	质控菌株及编号	标准值	特征性反应
生长率	大肠埃希氏菌 ATCC25922	混浊度 2	肉汤混浊
	大肠埃希氏菌 ATCC8739	混浊度 2	肉汤混浊

## 注意事项：

- 1、称量时注意粉尘，佩戴口罩操作以避免引起呼吸道系统不适。
- 2、干粉培养基使用后应立即旋紧瓶盖，避免吸潮结块。贮存于避光、干燥处。未开封产品保质期三年。开封后根据存放条件的不同保质时间存在一定的差异。
- 3、质检报告可以登录逗点生物网站（<http://coa.biocomma.cn>），打开“COA 报告下载”页面，输入产品批号下载。

**废物处理：**检测之后带菌物品置于 121℃下高压灭菌 30 分钟后处理。

## 订购信息

产品编号	产品类型	包装规格
GF1181.1	LB 肉汤（免称量款）	7g/ 袋，10 袋 / 盒
GF1181	LB 肉汤	250g/ 瓶



# LB 琼脂平板

一款专用于发酵工程、基因工程和分子生物学中大肠杆菌的培养的即用培养平板。可提供普通平板或含氨苄青霉素平板。



单皿包装

不开封·不浪费

## 微生物灵敏度试验：

LB 琼脂平板（含氨苄青霉素），接种以下质控菌株，放置 36℃需氧培养 18-24 小时，质控结果如右图。



普通大肠杆菌，抑制不生长



DH5α, 生长良好

## 订购信息

产品编号	产品类型	包装规格
PB1166	LB 琼脂平板	10 皿 / 包，2 包 / 盒
PB1166.1	LB 琼脂平板	1 皿 / 包，20 皿 / 盒
PB1167	LB 琼脂平板（含氨苄青霉素）	10 皿 / 包，2 包 / 盒
PB1167.1	LB 琼脂平板（含氨苄青霉素）	1 皿 / 包，20 皿 / 盒

# LipoClean®F3

## 基础细胞培养基

LipoClean®F3 基础细胞培养基系列产品包含用来支持和维持细胞系生长的产品、清洗细胞的产品等，适用于各种哺乳动物细胞和细胞系。所有产品均通过严格的质控体系，经过微生物检测、pH 检测、细胞生长等实验验证，确保了产品质量的稳定性。本产品仅供进一步科研使用，不适用于诊断、治疗、临床、家庭及其它用途。

### 特点：

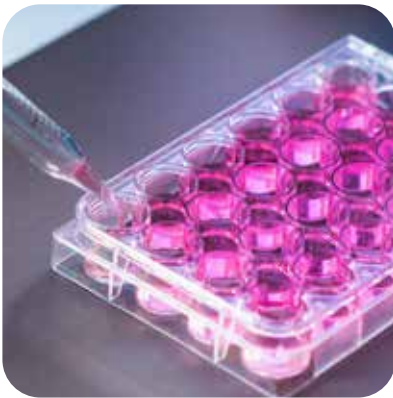
- 方便：即用型，经过滤除菌，高效便捷
- 专业：专业生产工艺，ISO9001 认证，GMP 标准，全程可溯源化
- 优质：出色的培养效果，质量有保证
- 稳定：优选的原材料，保证批间一致性

### 订购信息

货号	描述	包装
CM-RPM-1	RPMI 1640 细胞培养基 (1X)	500mL/ 瓶 *10
CM-DMH-1	DMEM 高糖细胞培养基 (1X)	500mL/ 瓶 *10
CM-DMF-1	DMEM/F-12 (1:1) 细胞培养基 (1X)	500mL/ 瓶 *10
CM-MEM-1	MEM 细胞培养基 (1X)	500mL/ 瓶 *10

### 订购信息

货号	描述	包装
090502	磷酸盐缓冲液 (pH 7.4 ) 1×	500mL/ 瓶 *10
020501	DPBS 缓冲液 (pH 7.4 ) 1× 不含钙、镁	500mL/ 瓶 *10
040501	Hanks 缓冲液 (不含钙镁)	500mL/ 瓶 *10
050501	1M HEPES 缓冲液 (pH 7.3 ) 1×	500mL/ 瓶 *10



无菌、无酶、无热原



无菌、无酶、无热原





# LipoClean® 生物试剂

## 细胞培养缓冲液

LipoClean® 细胞培养缓冲液，经 0.1μm 过滤除菌，可直接用于细胞培养，如解离前清洗细胞、运输细胞或组织、稀释细胞进行计数或制备其他试剂等，包含 PBS、DPBS、Hanks 和 HEPES 缓冲液。

### 选择指南

- DPBS 比 PBS 的磷酸盐含量稍低些，一般较脆弱的细胞如胚胎细胞或原代的解离时，清洗细胞可选用 DPBS，而细胞系和肿瘤细胞可选用 PBS。
- Hanks 中含有葡萄糖，可为细胞提供简单的营养，可用于较长时间的消化分离或者短期的细胞运输与保存。
- HEPES 在 pH7.2-7.6 范围内具有良好的缓冲能力，适合需要精确 pH 条件的细胞培养，或者开放式培养，如细胞观察时。
- 细胞解离时需选用不含钙和镁的缓冲液，避免影响胰酶的消化效果。

### 订购信息

类别	货号	描述	包装
PBS	090501	磷酸盐缓冲液 (pH 7.4) 1×	500mL/ 瓶
	090502	磷酸盐缓冲液 (pH 7.4) 10×	500mL/ 瓶
DPBS	020501	DPBS 缓冲液 (pH 7.4) 1× 不含钙、镁	500mL/ 瓶
HANKS	040501	Hanks 缓冲液 (不含钙镁)	500mL/ 瓶
HEPES	050501	1M HEPES 缓冲液 (pH 7.3) 1×	500mL/ 瓶



## 样本保存缓冲液

LipoClean® 样本保存缓冲液经高压灭菌处理，主要用于稀释和保存样本，包含 Tris-EDTA (TE)、SM 和溶菌酶缓冲液。

### 选择指南

- TE 缓冲液用于溶解、稀释、洗脱或稳定储存 DNA 样品。
- SM 缓冲液用于稀释和保存入噬菌体原种。
- 溶菌酶缓冲液用于溶解溶菌酶，配制成溶菌酶溶液。该溶液一般需现用现配。

### 订购信息

类别	货号	描述	包装
TE	180501	Tris-EDTA 缓冲液 1×	500mL/ 瓶
	180502	Tris-EDTA 缓冲液 10×	500mL/ 瓶
	180503	Tris-EDTA 缓冲液 20×	500mL/ 瓶
SM	130501	SM 缓冲液 (pH 8.0) 2×	500mL/ 瓶
LZ	060501	溶菌酶缓冲液	500mL/ 瓶



# 电泳缓冲液

LipoClean® 电泳缓冲液包含核酸琼脂糖凝胶电泳和蛋白变性聚丙烯酰胺凝胶电泳 (SDS-PAGE) 缓冲液。

琼脂糖凝胶电泳用于 DNA 和 RNA 片段的电泳分离，所用缓冲液包含 TAE 和 TBE 缓冲液。

SDS-PAGE 凝胶电泳常用于不同大小蛋白质的电泳分离，常用的凝胶体系有 Tris- 甘氨酸和 Bis-Tris 体系，不同体系需要不同的缓冲液。SDS-PAGE 凝胶电泳缓冲液包含 TG、TGS、转膜缓冲液、TRIS-MOPS 和 TRIS-MES 等。

**温馨提示：** Western Blot (WB) 实验中也需用到 PBST 或 TBST 等，可打包订购，实验更便捷！



## 选择指南

### ● 核酸电泳

对分辨率要求不高时，使用 TAE 和 TBE 均可；对分辨率要求较高时，较低浓度的胶有利于提高大分子量核酸 (>13kb) 的分辨率，此时宜使用 TAE；而较高浓度的胶有利于提高小分子量核酸的分辨率，此时宜使用 TBE。

### ● 蛋白电泳

Bis-Tris 凝胶体系的中性 pH 缓冲液，有助于提升样品完整性和凝胶稳定性，可获得更清晰锐利的条带和更高的分辨率，适用于蛋白质丰度较低或下游应用需要高蛋白质完整性的实验需求。分离蛋白大小为 15 - 260 kDa 时用 MOPS 缓冲液，大小为 3.5 - 160 kDa 时用 MES 缓冲液。Tris- 甘氨酸凝胶体系电泳液可选择 TGS (TG+ 0.1% SDS) 缓冲液。

### ● 蛋白转印

转膜缓冲液用于 WB 实验中将蛋白从凝胶上转移到膜上，再根据抗原 - 抗体的特异性结合，来半定量检测复杂样品中的某种蛋白。

## 订购信息

类别	货号	描述	包装
TAE	150501	TAE 缓冲液 (PH 8.0) 1×	500mL/ 瓶
	150502	TAE 缓冲液 (PH 8.0) 50×	500mL/ 瓶
TBE	230501	TBE 缓冲液 1×	500mL/ 瓶
TG	190501	Tris 甘氨酸电泳缓冲液 (PH 8.0) 1×	500mL/ 瓶
	190502	Tris 甘氨酸电泳缓冲液 10×	500mL/ 瓶
TGS	200501	Tris- 甘氨酸 -SDS 电泳缓冲液 1×	500mL/ 瓶
	200502	Tris- 甘氨酸 -SDS 电泳缓冲液 10×	500mL/ 瓶
WTB	220501	转膜缓冲液 1×	500mL/ 瓶
	220502	转膜缓冲液 20×	500mL/ 瓶
MOPS	080501	TRIS-MOPS 缓冲液 (PH 7.4) 1×	500mL/ 瓶
MES	070501	TRIS-MES 缓冲液 (PH 7.3) 1×	500mL/ 瓶

# 洗涤缓冲液

LipoClean® 的洗涤缓冲液，可用于免疫组化（IHC）、免疫印迹（Western Blot）、酶联免疫（ELISA），核酸杂交（Southern-blot, Northern-blot），以及其他免疫检测实验中的抗体稀释液，或非特异性抗体洗涤液，包含 PBS、PBST、TBS、TBST 和 SSC 缓冲液。

## 选择指南

- 磷酸化抗体检测或抗体稀释后需反复使用，可选 TBS 体系缓冲液。磷酸盐缓冲液不适合碱性磷酸酶（AP）的检测体系。
- PBST 和 TBST 分别为含吐温 -20 的 PBS 和 TBS 缓冲液，有助于非特异性蛋白的洗脱。
- SSC 经高压灭菌，可用于各种杂交实验达到变性和清洗的目的，是分子生物学中最标准的印迹和杂交处理溶液。

## 订购信息

类别	货号	描述	包装
PBS	090501	磷酸盐缓冲液 (pH 7.4 ) 1×	500mL/ 瓶
	090502	磷酸盐缓冲液 (pH 7.4 ) 10×	500mL/ 瓶
PBST	100501	PBST 缓冲液 ((pH 7.4 ) 1×	500mL/ 瓶
	100502	PBST 缓冲液 ((pH 7.4 ) 10×	500mL/ 瓶
TBS	160501	TBS 缓冲液 (pH 7.5 ) 1×	500mL/ 瓶
	160502	TBS 缓冲液 (pH 7.5 ) 10×	500mL/ 瓶
TBST	170501	TBST 缓冲液 (pH 7.5 ) 1×	500mL/ 瓶
	170502	TBST 缓冲液 (pH 7.5 ) 10×	500mL/ 瓶
SSC	140501	SSC 缓冲液 (pH 7.0 ) 1×	500mL/ 瓶
	140502	SSC 缓冲液 (pH 7.0 ) 20×	500mL/ 瓶



# 抗原修复缓冲液

LipoClean® 抗原修复液采用了广泛使用的柠檬酸钠缓冲液，可用于石蜡切片、冰冻切片等样品使用多聚甲醛、甲醛或其它醛类试剂固定后的抗原修复。

## 订购信息

类别	货号	描述	包装
SCB	110501	柠檬酸钠抗原修复液 1×	500mL/ 瓶



# LipoClean®

## 即用型缓冲液盐包

就像速溶咖啡一样简单便捷 

逗点生物可提供 LipoClean® 各种生物缓冲液的盐包形式，即用即溶，质量稳定，批间差良好，可满足用量较大的实验室的选择需求。

可根据客户需求提供定制服务，按照应用范围可分为医疗级缓冲液、细胞培养缓冲液、样本保存缓冲液、洗涤缓冲液、电泳缓冲液、抗原修复缓冲液和其他基础缓冲液，所有产品均在 GMP 车间生产，可根据您的灵活多样的实验需进行定制求。



### 订购信息

货号	产品名	描述	包装
PBS-50	PBS 缓冲液 1×	KCl 2.67mM; NaCl 137.07mM; Na <sub>2</sub> HPO <sub>4</sub> 10mM; KH <sub>2</sub> PO <sub>4</sub> 1.84mM, pH 7.4±0.2	50*1L/Box
DPBS-N50	DPBS 缓冲液 1× (不含钙镁)	KCl 2.67mM; NaCl 137.93mM; Na <sub>2</sub> HPO <sub>4</sub> 8.07mM; KH <sub>2</sub> PO <sub>4</sub> 1.47mM, pH 7.4	50*1L/Box
TBS-50	TBS 缓冲液 1×	NaCl 150mM; Tris 10mM,pH7.6	50*1L/Box
TG-50	TG 缓冲液 1×	Tris 25mM; Glycine 192mM,pH8.3±0.1	50*1L/Box
TGS-50	TGS 缓冲液 1×	Tris 25mM; Glycine 192mM;SDS 0.10%, pH8.3	50*1L/Box
WTB-50	WTB 缓冲液 1×	Tris 25mM; Glycine 192mM, pH8.3	50*1L/Box
MES-50	TRIS-MES 缓冲液 1×	Tris 50mM; MES 50mM; EDTA 1mM; SDS 0.10%, pH7.1-7.4	50*1L/Box
MOPS-50	TRIS-MOPS 缓冲液 1×	Tris 50mM; MOPS 50mM; EDTA 1mM; SDS 0.10%, pH7.4-7.8	50*1L/Box
TE10-50	TE 缓冲液 10×	Tris 100mM; EDTA 10mM, pH8.0±0.1	50*1L/Box
SSC-50	SSC 缓冲液 1×	NaCl 150mM; Sodium Citrate 15mM, pH6.9-7.1	50*1L/Box
TAE-50	TAE 缓冲液 1×	Tris-Acetate 40mM; EDTA 1mM, pH8.0±0.1	50*1L/Box

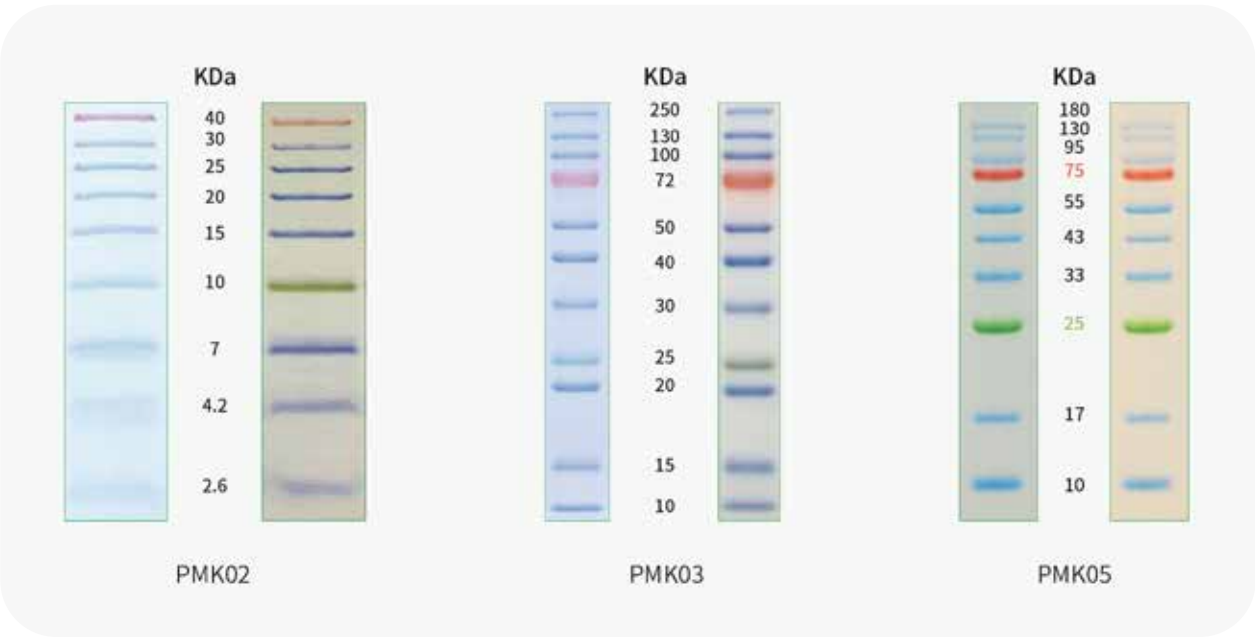
# biocomma®

## 预染蛋白质 Marker

有紫 / 黄 / 红 / 橘 / 绿 / 蓝色的预染色蛋白条带可供选择。  
biocomma® 预染蛋白质 Marker，为您的实验保驾护航。  
产品支持常温运输，-20℃冻存效期长达 2 年以上。

特点：

- 宽广的分子量范围
- 精准的指示位置
- 清晰的条带示踪
- 人性化的色彩设计
- 个性化订制



### 订购信息

货号	产品描述	包装规格
PMK01-01	预染标准蛋白 Marker (8-180kDa)	1*250μL/ 盒
PMK01-05	预染标准蛋白 Marker (8-180kDa)	5*250μL/ 盒
PMK02-01	预染标准蛋白 Marker (2.6-40kDa)	1*250μL/ 盒
PMK02-05	预染标准蛋白 Marker (2.6-40kDa)	5*250μL/ 盒
PMK03-01	预染标准蛋白 Marker (10-250kDa)	1*250μL/ 盒
PMK03-05	预染标准蛋白 Marker (10-250kDa)	5*250μL/ 盒
PMK04-01	预染标准蛋白 Marker (10-180kDa) 250μL×1	1*250μL/ 盒
PMK04-05	预染标准蛋白 Marker (10-180kDa) 250μL×5	5*250μL/ 盒
PMK05-01	预染标准蛋白 Marker (10-180kDa) 250μL×1	1*250μL/ 盒
PMK05-05	预染标准蛋白 Marker (10-180kDa) 250μL×5	5*250μL/ 盒
PMK06-01	预染标准蛋白 Marker (15-130kDa) 250μL×1	1*250μL/ 盒
PMK06-05	预染标准蛋白 Marker (15-130kDa) 250μL×5	5*250μL/ 盒



更好滤芯  
更好样本前处理  
更好生物工艺



官方公众号



逗点商城



逗点 1688



逗点锐竞



逗点喀斯玛

## 深圳逗点生物技术有限公司

Biocomma Limited

地址：深圳市龙岗区吉华街道甘坑社区甘李六路 12 号中海信创新产业城 12 栋 14 楼 1401-1406

12 TEL: 400-878-7248 WEB: [www.biocomma.cn](http://www.biocomma.cn) EMAIL: [info@biocomma.com](mailto:info@biocomma.com)