

第四版

《产业化的生命科学工具》

# 筛板过滤耗材 分册

逗点生物提供高品质的高分子过滤材料，提供定制化服务。并具有自主开模、先进注塑技术以及严格的质量控制和产品性能验证能力，能提供多款过滤耗材，包括筛板、多孔过滤板、过滤柱、带筛板空柱等，广泛应用于实验室分析、生物学研究、化学分析、生物制药等领域。



# CONTENTS

## 目录

<b>UHMW-PE 筛板</b>	
疏水性筛板.....	103
亲水性筛板.....	104
亲和层析筛板.....	104
Oligo 合成筛板.....	104
多肽固相合成筛板.....	104
固相萃取筛板.....	105
核酸提取筛板.....	105
聚丙烯纤维筛板.....	105
定制筛板.....	106
<b>固相萃取空柱</b>	
针筒型固相萃取空柱.....	107
无沿型固相萃取空柱.....	107
固相萃取玻璃空柱.....	107
串联型固相萃取空柱.....	108
固相萃取多孔板.....	108
固相萃取空柱工具套装.....	108
<b>蛋白层析空柱</b>	
针筒型亲和层析空柱.....	109
串联型亲和层析空柱.....	109
长体亲和层析空柱.....	109
亲和层析空柱工具套装.....	110
中压层析空柱.....	110
重力纯化柱支架.....	110
中压层析柱装柱工具.....	111
中压层析空柱装柱推杆.....	111
旋盖式离心微量蛋白纯化空柱.....	111
离心式蛋白纯化空柱.....	111
扣盖式离心微量蛋白纯化空柱.....	112
无沿合成空柱.....	112
<b>过滤柱</b>	
离心柱空柱.....	113
针筒型过滤柱.....	114
SpinFlow® 裂解过滤柱.....	114
重力型核酸提取空柱.....	114
推杆型过滤柱.....	114
无沿空柱管.....	115
针筒型空柱管.....	115
玻璃空柱管.....	115
串联型空柱管.....	115
接头.....	116
流量调节阀.....	116
上下盖.....	116
压圈.....	116
<b>高通量过滤板</b>	
24 孔过滤板.....	118
96 孔过滤板.....	118
DVfree 96 孔过滤板.....	119
DVfree 384 孔过滤板.....	119

# 01 UHMW-PE 筛板

2006年7月公司创立，高分子过滤材料产业化，进入样本过滤市场，陆续推出实验室筛板、吸头滤芯、医疗滤芯等产品。从一片实验室筛板到多规格的吸头滤芯、遇水封闭滤芯、工业滤芯及根据客户需求提供定制化服务。针对不同的应用场景，biocomma 不断推出独家专利的高分子过滤产品，为样本过滤提供更好的解决方案。

## 严格的原材料控制

biocomma® 滤芯根据不同的应用场景，一是选用纯净的超高分子量聚乙烯（UHMW-PE）、聚丙烯（PP）烧结而成，二是特殊应用选择聚酯纤维类、聚丙烯纤维类、聚四氟乙烯、或2种以上的材料组合而成。

## 超高分子量聚乙烯材料特性：

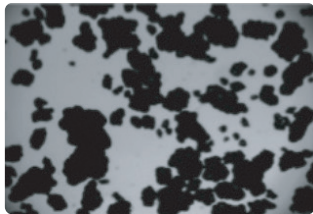
超高分子量聚乙烯（UHMW-PE）是分子量150万以上的聚乙烯，是一种具有优异综合性能的热塑性工程塑料。

**UHMW-PE 具有优良的耐冲击性、耐磨损性、耐低温性和自润滑性特点，还具有如下优异性能：**

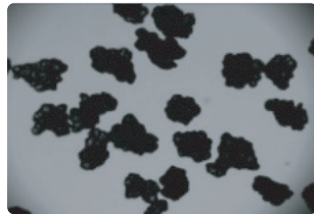
- **优异的耐化学腐蚀性：**除强氧化性酸外，在一定温度和浓度范围内可耐受各种腐蚀性介质（酸、碱、盐）和有机介质（溶剂除外）。
- **卫生无毒：**具有生理惰性和生理适应性，符合日本卫生协会标准，并得到美国食品药品监督管理局（FDA）和农业部（USDA）的许可，可用于接触食品和药品，功能部件可植入人体。
- **优良的疏水性：**UHMW-PE 的吸水率很低，低于0.01%，仅为尼龙66的1%是工程塑料中吸水率最低的一种。

## 超高分子量聚乙烯粒径选择：

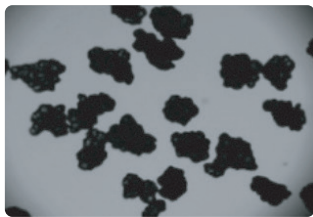
UHMW-PE 材料颗粒不是标准的球形，材料粒径越均一，越接近球形，烧结的滤芯均一性越好、质量越高。逗点生物建立严格的原材料筛选标准，采用粒径均一的原材料烧结滤芯，特殊需求会采用粒径均一且球形的原材料，保障烧结滤芯的高品质。



粒径不均一的材料



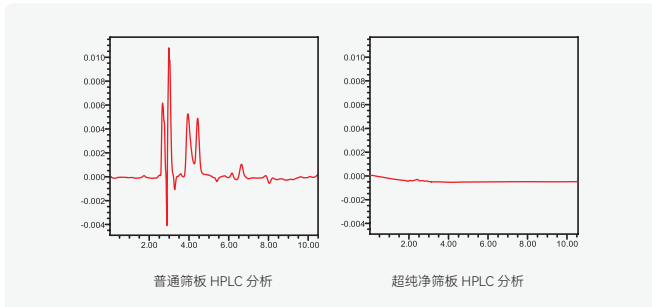
粒径均一的材料



粒径均一且球形的材料

## 超高分子量聚乙烯纯度控制：

逗点生物提供2种纯度的原材料：一为纯净原材料，达到医用标准；二为超纯净原材料，经过多种有机溶剂回流净化处理而成，用于高灵敏度的色谱分析。

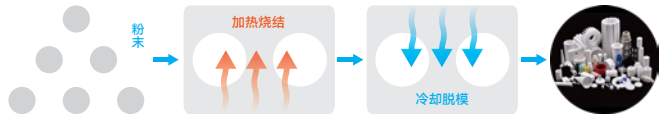


普通筛板 HPLC 分析

超纯净筛板 HPLC 分析

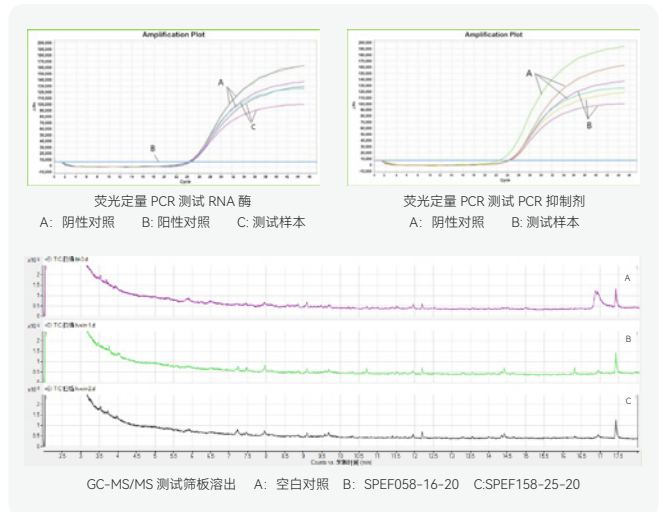
## 筛板烧结技术

筛板烧结是一种将固体PE材料在一定的温度下，利用材料在半熔融状态形成孔隙结构的特殊工艺。



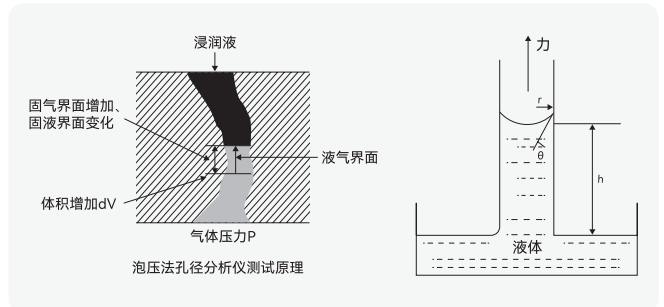
## 品质保证·实验室测试

逗点生物实验室测试中心开展生命科学、化学分析、材料学、微生物培养等方面的测试研究，每批次的滤芯从原材料选择到性能测试均经过层层确认，全力保证滤芯的品质。4Tip™ 吸头滤芯，每批次进行生物纯净度方面的测试，确保产品无 Human-DNA/DNase/RNase/PCR 抑制剂 / 内毒素，保证产品能应用于生命科学的各个应用场景。biocomma® 实验室筛板，通过 GC-MS/MS 进行溶出物测试，确保产品用于高灵敏度的色谱分析，检测背景更低，干扰更少。biocomma® 实验室筛板，每批次产品使用的原材料进行粒径分析，烧结后的产品进行孔径测试，确保批次间的稳定性。孔径测试采用泡压法孔径分析仪，首先被打开的孔所对应的压力，为泡点压力，对应的为泡点孔径，测试过程中，实时记录压力和流量，得到压力-流量曲线，再根据相应公式计算得到泡点孔径、平均孔径、最小孔径等信息。

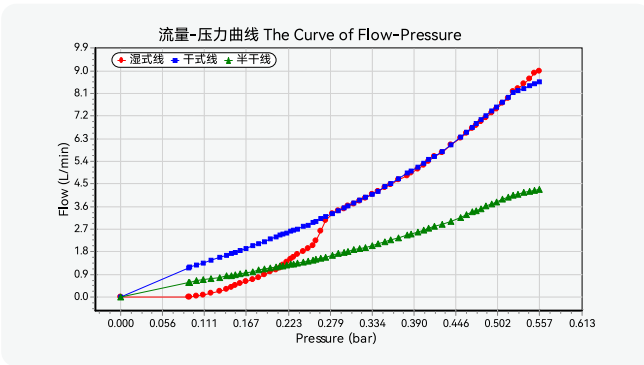


## 结果 Solution:

平均孔径 (Average Pore Diameter)	3.1559	μm
最可几孔径 (The Most Diameter)	2.4952	μm
泡点孔径 (最大孔径) (Bubble Point Diameter)	7.5426	μm
最小孔径 (Minimum Diameter)	1.3003	μm
平均孔径压力 (Average Pore Pressure)	0.2152	bar
泡点压力 (Bubble Point Pressure)	0.0900	bar
泡点流量 (Bubble Point Flow)	0.0086	L/min
最小孔径压力 (Minimum Pore Pressure)	0.5222	bar
气体渗透率 (Gas Permeability)	8.29E-06	m <sup>3</sup> /(m <sup>2</sup> .pa.s)
气体通量 (ΔP=0.1000bar)(Gas Flux)	2.42E+02	m <sup>3</sup> /(m <sup>2</sup> *h)

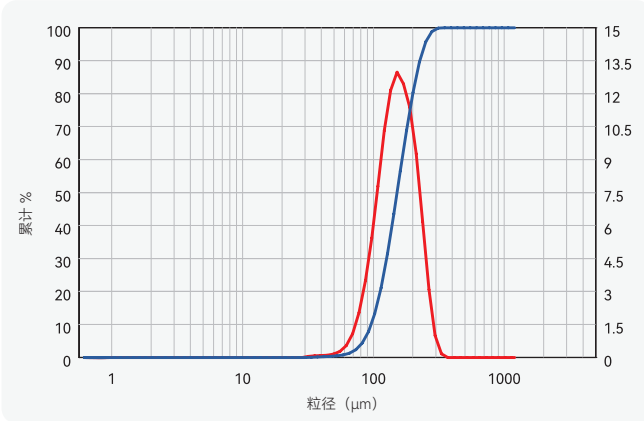


白牌无菌  
液体试剂  
白牌平价  
液体试剂  
缓冲液  
预混粉末  
工程培养基  
及耗材  
核酸纯化耗材  
合成工具  
Oligo  
柱/板  
脱盐纯化  
中性包装  
无菌无酶无热原  
耗材  
微孔过滤  
筛板过滤  
耗材  
样本收集  
及存储  
多孔塑料滤芯  
定制及OEM  
制造服务



**滤芯孔径分析报告**

体积平均径 D[4,3]: 156.6 μm	面积平均径 D[3,2]: 140.2 μm	比表面积: 15.84 m <sup>2</sup> /kg	遮光率 (OBS): 3.24 %
长度平均径 D[2,1]: 123.0 μm	数量平均径 D[1,0]: 104.4 μm	跨度 (SPAN): 0.850	残差: 0.495 %
D03=76.90 μm	D06=87.22 μm	D10=96.31 μm	D16=106.8 μm
D25=119.8 μm	D50=151.7 μm	D84=208.7 μm	D90=225.3 μm
D97=257.1 μm			



粒径点	含量 %
1.000	0.00
2.000	0.00
5.000	0.00
10.00	0.00
20.00	0.02
45.00	0.42
75.00	3.99
100.0	17.38
200.0	91.84
300.0	100.00

粉粒粒径分析报告

**选择指南**

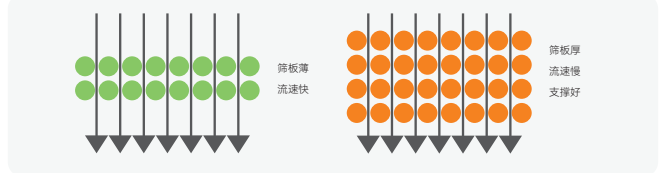
筛板的选择要综合考虑所用的填料、溶液体系等因素，根据不同的应用要求选择不同类型的筛板。以下是逗点生物专业的建议：

- 材质**  
聚乙烯 (PE) 是最常用的塑料聚合物，UHMW-PE 原材料烧结的筛板 / 滤芯能够满足生命科学、化学分析等实验室一般的应用，如有特殊应用时，可以选择聚丙烯 (PP)、聚四氟乙烯 (PTFE) 等原材料的筛板 / 滤芯。
- 纯净度**  
逗点生物的 UHMW-PE 筛板均使用纯净的 UHMW-PE 原材料烧结而成；高灵敏度的色谱分析，建议选择逗点生物的超纯净 UHMW-PE 原材料烧结的筛板；分子生物学应用，建议选择无 DNase/RNase/PCR 抑制剂筛板。



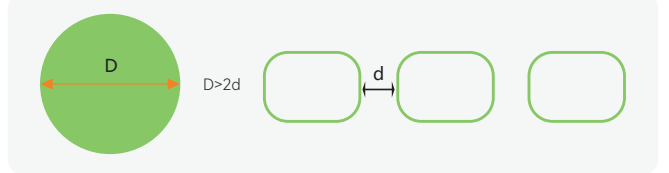
- 直径**  
逗点生物提供圆形、方形、异形筛板，其中圆形筛板直径可选择 1.0-100 mm，可根据具体应用选择。

- 厚度**  
起支撑作用的筛板，一般筛板越厚，支撑性能越好，相同孔径下流速越慢。实际应用中要综合考虑筛板厚度与流速的关系。

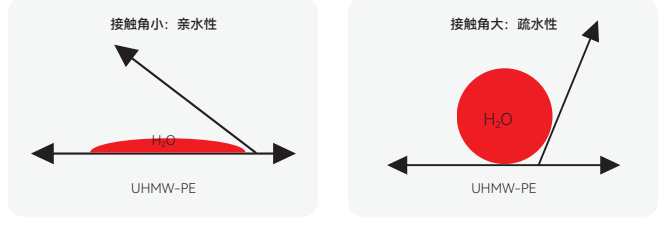


逗点生物 UHMW-PE 筛板厚度有如下选择：1.2 mm, 1.6 mm, 2.5 mm, 3.2 mm, 3.5 mm, 4.0 mm, 5.0 mm, 6.0 mm, 7.0 mm, 9.0 mm。最常用的厚度为 1.6 mm 和 2.5 mm。最薄的筛板厚度 1.2 mm 属于行业的先进水平。

- 孔径**  
UHMW-PE 筛板的孔是迷宫样的孔，孔径为平均孔径，有如下选择 2μm, 5 μm, 10 μm, 20 μm, 50 μm, 80 μm, 100 μm。  
若筛板用于支撑填料，其孔径应小于所用填料粒径的 1/2，如填料的粒径大于 40 μm，可以选择孔径 20 μm 的筛板；若筛板用于过滤，应综合考虑目标物质与杂质的孔径大小，选择合适孔径的筛板。

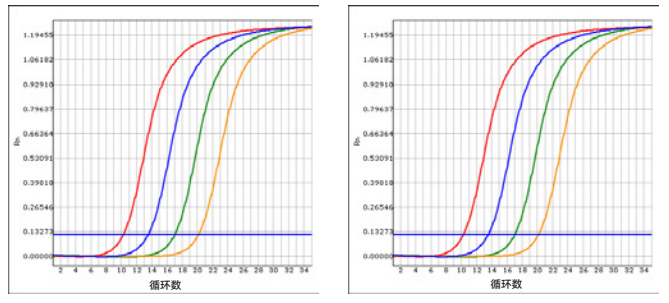


- 疏水**：UHMW-PE 筛板有疏水性和亲水性两种规格可供选择。  
UHMW-PE 筛板表面一般为疏水性，常用于气体、有机溶剂等处理过程，用于水溶液处理时常用到表面为亲水性的筛板。biocomma® 亲水性筛板表面经过特殊处理，能被水溶液湿润，亲水性好；同时，与其他同类产品相比，该筛板不会由于亲水性基团的引入而对蛋白质产生吸附；另外，该筛板在使用过程中不易形成气泡，气泡会降低流速，进而使液体通过介质时不均匀，影响纯化效果。

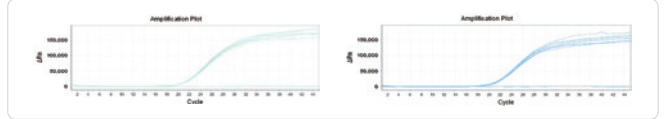


- 流速**：UHMW-PE 筛板针对不同的应用优化孔径，同时生产时控制孔隙率、气阻等指标，确保批次之间流速的稳定性。如应用于蛋白纯化、DNA 提取等重力法操作的筛板，优化其孔径，将流速控制在 1-2 mL/min 或 1-2 滴 / 秒，进而实现良好的提取纯化效果。

- 无 DNase/RNase/PCR 抑制剂**：逗点生物提供无 DNase/RNase/PCR 抑制剂的筛板，用于核酸的提取分析。应用于分子生物学实验的筛板，若存在 DNase/RNase，会降低 DNA/RNA 影响其完整性，若存在 PCR 抑制剂，则会影响 PCR 反应的实验结果。



荧光定量 PCR 分析表明测试组 (右) 和对照组 (左) 的 CT 值差值在 ±2 这个范围，故不存在 RNase A。



荧光定量 PCR 分析表明测试组 (右) 和对照组 (左) 的 CT 值差值在 ±2 这个范围，故不存在 PCR 抑制剂。

## 疏水性筛板

biocomma® 疏水性筛板是常规的 UHMW-PE 筛板。

逗点生物提供如下选择：

**厚度：**

1.2 mm (1/20")、1.6 mm (1/16")、2.5 mm (1/10")、3.2 mm (1/8")，更多厚度可定制。

**孔径：**

5 μm、10 μm、20 μm、50 μm、80 μm，更多孔径可定制。

**直径：**

请参考规格列表。

### 订购信息

货号	直径 (mm)	厚度 (mm)	孔径 (μm)	包装规格
BF014-12-20	1.4	1.2	20	1000 个 / 包
BF021-16-20	2.1	1.6	20	1000 个 / 包
BF025-16-20	2.5	1.6	20	1000 个 / 包
BF025-25-20	2.5	2.5	20	1000 个 / 包
BF025-25-50	2.5	2.5	50	1000 个 / 包
BF025-40-50	2.5	4.0	50	1000 个 / 包
BF041-16-20	4.1	1.6	20	1000 个 / 包
BF041-25-20	4.1	2.5	20	1000 个 / 包
BF041-32-80	4.1	3.2	80	1000 个 / 包
BF046-16-20	4.6	1.6	20	1000 个 / 包
BF047-16-20	4.7	1.6	20	1000 个 / 包
BF048-32-05	4.8	3.2	5	1000 个 / 包
BF049-16-20	4.9	1.6	20	1000 个 / 包
BF058-16-20	5.8	1.6	20	1000 个 / 包
BF058-16-50	5.8	1.6	50	1000 个 / 包
BF060-16-20	6.0	1.6	20	1000 个 / 包
BF064-32-10	6.4	3.2	10	1000 个 / 包
BF066-12-20	6.6	1.2	20	1000 个 / 包
BF066-16-02	6.6	1.6	2	1000 个 / 包
BF066-16-20	6.6	1.6	20	1000 个 / 包
BF066-16-50	6.6	1.6	50	1000 个 / 包
BF066-25-20	6.6	2.5	20	1000 个 / 包
BF066-32-10	6.6	3.2	10	1000 个 / 包
BF070-16-02	7.0	1.6	2	1000 个 / 包
BF070-16-20	7.0	1.6	20	1000 个 / 包
BF071-16-02	7.1	1.6	2	1000 个 / 包
BF072-16-02	7.2	1.6	2	1000 个 / 包
BF072-16-20	7.2	1.6	20	1000 个 / 包
BF074-16-05	7.4	1.6	5	1000 个 / 包
BF074-16-20	7.4	1.6	20	1000 个 / 包
BF080-16-50	8.0	1.6	50	1000 个 / 包
BF083-16-20	8.3	1.6	20	1000 个 / 包
BF086-16-20	8.6	1.6	20	1000 个 / 包
BF086-16-50	8.6	1.6	50	1000 个 / 包
BF088-16-50	8.8	1.6	50	1000 个 / 包
BF090-16-05	9.0	1.6	5	1000 个 / 包
BF090-16-10	9.0	1.6	10	1000 个 / 包
BF090-16-20	9.0	1.6	20	1000 个 / 包
BF090-16-50	9.0	1.6	50	1000 个 / 包
BF090-16-80	9.0	1.6	80	1000 个 / 包
BF090-25-20	9.0	2.5	20	1000 个 / 包
BF091-16-20	9.1	1.6	20	1000 个 / 包
BF091-16-50	9.1	1.6	50	1000 个 / 包
BF091-25-20	9.1	2.5	20	1000 个 / 包
BF093-16-20	9.3	1.6	20	1000 个 / 包
BF093-25-20	9.3	2.5	20	1000 个 / 包
BF101-16-20	10.1	1.6	20	1000 个 / 包
BF101-25-20	10.1	2.5	20	1000 个 / 包
BF105-16-20	10.5	1.6	20	1000 个 / 包



货号	直径 (mm)	厚度 (mm)	孔径 (μm)	包装规格
BF110-16-20	11.0	1.6	20	1000 个 / 包
BF110-25-20	11.0	2.5	20	1000 个 / 包
BF122-16-20	12.2	1.6	20	1000 个 / 包
BF124-25-20	12.4	2.5	20	1000 个 / 包
BF125-16-50	12.5	1.6	50	1000 个 / 包
BF127-16-50	12.7	1.6	50	1000 个 / 包
BF127-25-20	12.7	2.5	20	1000 个 / 包
BF130-16-10	13.0	1.6	10	1000 个 / 包
BF130-16-20	13.0	1.6	20	1000 个 / 包
BF130-16-50	13.0	1.6	50	1000 个 / 包
BF130-25-05	13.0	2.5	5	1000 个 / 包
BF130-25-10	13.0	2.5	10	1000 个 / 包
BF130-25-20	13.0	2.5	20	1000 个 / 包
BF130-25-50	13.0	2.5	50	1000 个 / 包
BF132-16-20	13.2	1.6	20	1000 个 / 包
BF142-16-20	14.2	1.6	20	1000 个 / 包
BF151-16-50	15.1	1.6	50	1000 个 / 包
BF151-25-20	15.1	2.5	20	1000 个 / 包
BF159-25-20	15.9	2.5	20	1000 个 / 包
BF162-25-20	16.2	2.5	20	1000 个 / 包
BF193-25-20	19.3	2.5	20	1000 个 / 包
BF196-32-10	19.6	3.2	10	1000 个 / 包
BF196-35-10	19.6	3.5	10	1000 个 / 包
BF197-16-20	19.7	1.6	20	1000 个 / 包
BF197-25-20	19.7	2.5	20	1000 个 / 包
BF221-25-20	22.1	2.5	20	1000 个 / 包
BF228-16-50	22.8	1.6	50	1000 个 / 包
BF228-25-20	22.8	2.5	20	1000 个 / 包
BF236-16-20	23.6	1.6	20	1000 个 / 包
BF236-25-20	23.6	2.5	20	1000 个 / 包
BF240-25-20	24.0	2.5	20	1000 个 / 包
BF264-25-20	26.4	2.5	20	1000 个 / 包
BF273-32-05	27.3	3.2	5	1000 个 / 包
BF291-16-20	29.1	1.6	20	1000 个 / 包
BF292-16-20	29.2	1.6	20	1000 个 / 包
BF292-16-50	29.2	1.6	50	1000 个 / 包
BF293-16-20	29.3	1.6	20	1000 个 / 包
BF293-16-50	29.3	1.6	50	1000 个 / 包
BF293-16-80	29.3	1.6	80	1000 个 / 包
BF296-25-20	29.6	2.5	20	1000 个 / 包
BF380-25-20	38.0	2.5	20	100 个 / 包
BF495-16-50	49.5	1.6	50	100 个 / 包
BF495-25-20	49.5	2.5	20	100 个 / 包
BF510-25-20	51.0	2.5	20	100 个 / 包

定制

白膜无菌  
液体试剂

白膜平价  
液体试剂

缓冲液  
预混粉末

工程菌培养基  
及耗材

核酸纯化  
耗材

Origo  
合成工具

脱盐纯化  
柱/板

中性包装  
无菌无酶无热原  
耗材

微孔过滤  
耗材

筛板过滤  
耗材

样本收集  
及存储

多孔塑料滤芯

定制及OEM  
制造服务



## 亲水性筛板

biocomma® 亲水性筛板是疏水性 UHMW-PE 筛板经表面亲水处理而成。逗点生物提供如下选择：厚度：1.6 mm (1/16")、2.5 mm (1/10")，更多厚度可定制。孔径：50 μm，更多孔径可定制。直径：请参考规格列表。

### 订购信息

货号	直径 (mm)	厚度 (mm)	孔径 (μm)	包装规格
LF014-12-20	1.4	1.2	20	1000 个 / 包
LF016-16-50	1.6	1.6	50	1000 个 / 包
LF025-16-50	2.5	1.6	50	1000 个 / 包
LF040-16-50	4.0	1.6	50	1000 个 / 包
LF058-16-50	5.8	1.6	50	1000 个 / 包
LF066-16-50	6.6	1.6	50	1000 个 / 包
LF072-16-50	7.2	1.6	50	1000 个 / 包
LF074-16-20	7.4	1.6	20	1000 个 / 包
LF074-16-50	7.4	1.6	50	1000 个 / 包
LF080-16-50	8.0	1.6	50	1000 个 / 包
LF090-16-50	9.0	1.6	50	1000 个 / 包
LF091-16-50	9.1	1.6	50	1000 个 / 包
LF093-16-50	9.3	1.6	50	1000 个 / 包
LF125-16-50	12.5	1.6	50	1000 个 / 包
LF127-16-50	12.7	1.6	50	1000 个 / 包
LF130-16-50	13.0	1.6	50	1000 个 / 包
LF151-16-50	15.1	1.6	50	1000 个 / 包
LF197-16-50	19.7	1.6	50	1000 个 / 包
LF228-16-50	22.8	1.6	50	1000 个 / 包
LF236-16-50	23.6	1.6	50	1000 个 / 包
LF273-25-50	27.3	2.5	50	1000 个 / 包
LF292-16-50	29.2	1.6	50	1000 个 / 包
LF296-25-50	29.6	2.5	50	1000 个 / 包
LF495-16-50	49.5	1.6	50	100 个 / 包
LF510-16-50	51.0	1.6	50	100 个 / 包
定制				



## Oligo 合成筛板

biocomma® Oligo 合成筛板为疏水性筛板，用于 Oligo 合成空柱，固定昂贵的 CPG 颗粒。经专门优化，保证其直径精度，实现和空柱管内径良好配合，同时优化孔径，保证合成试剂与 CPG 颗粒充分反应。

### 订购信息

货号	直径 (mm)	厚度 (mm)	孔径 (μm)	包装规格
DSF025-25-20	2.5	2.5	20	1000 个 / 包
DSF041-25-80	4.1	2.5	80	1000 个 / 包
DSF090-25-20	9.0	2.5	20	1000 个 / 包
DSF090-25-80	9.0	2.5	80	1000 个 / 包
DSF130-25-20	13.0	2.5	20	1000 个 / 包
DSF130-25-80	13.0	2.5	80	1000 个 / 包
定制				



## 亲和层析筛板

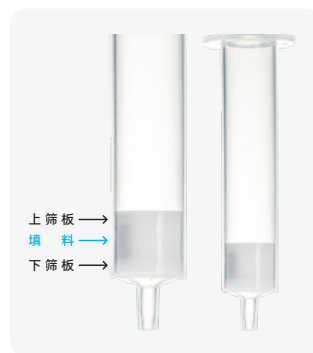
筛板是亲和层析柱的重要组成部分，起着固定填料和控制流速的功能。biocomma® 亲和层析筛板精选粒径均一的 UHMW-PE 原材料烧结而成，并经特殊处理，具有优异的亲水性，孔径和流速稳定，主要用于重组蛋白、抗体抗原、其他有效成分的分选纯化。

### 特点

- 经独特的工艺处理，亲水性能好
- 专为亲和层析柱优化，使用重力法时流速为 1-2 mL/min 或 1-2 滴 / 秒
- 严格的质量标准，品质有保证

### 订购信息

货号	直径 (mm)	厚度 (mm)	孔径 (μm)	适用对象	包装规格
ACF058-16-50	5.8	1.6	50	1 mL 空柱管	1000 个 / 包
ACF090-16-50	9.0	1.6	50	3 mL 空柱管	1000 个 / 包
ACF091-16-50	9.1	1.6	50	3 mL 空柱管	1000 个 / 包
ACF130-16-50	13.0	1.6	50	6 mL 空柱管	1000 个 / 包
ACF158-16-50	15.8	1.6	50	12 mL 空柱管	1000 个 / 包
ACF228-16-50	22.8	1.6	50	30 mL 空柱管	1000 个 / 包
ACF266-16-50	26.6	1.6	50	60 mL 空柱管	1000 个 / 包
ACF380-16-50	38.0	1.6	50	150 mL 空柱管	100 个 / 包
ACF495-16-50	49.5	1.6	50	300 mL 空柱管	100 个 / 包
定制					



## 多肽固相合成筛板

biocomma® 多肽固相合成筛板，精选粒径均一的 UHMW-PE 原材料烧结而成，直径经专门优化，实现和空柱管内径完美配合，同时有广泛的溶剂兼容性。

### 订购信息

货号	直径 (mm)	厚度 (mm)	孔径 (μm)	包装规格
DSF090-25-20	9.0	2.5	20	1000 个 / 包
DSF090-25-80	9.0	2.5	80	1000 个 / 包
DSF130-25-20	13.0	2.5	20	1000 个 / 包
DSF130-25-80	13.0	2.5	80	1000 个 / 包
定制				



## 固相萃取筛板

筛板是固相萃取柱的重要组成部分，起着固定填料和控制流速的功能。biocomma® 固相萃取筛板经专门优化，保证筛板的直径精度，实现和空柱管内径完美配合，在纯净度、流速控制、稳定性和溶剂兼容性方面均为世界领先水平，已被多个知名的固相萃取柱品牌采用。

### 特点

- 精选 UHMW-PE 超纯净原材料，适合高灵敏度分析
- 筛板流速恒定，在多管平行使用时不会“穿孔”
- 厚度仅为 1.2 mm 的超薄筛板可用于分隔填料层
- 专为不同粒径的填料优化孔径

### 订购信息

货号	直径 (mm)	厚度 (mm)	孔径 (μm)	适用对象	包装规格
SPEF058-16-20-1	5.8	1.6	20	1 mL 空柱管	1000 个 / 包
SPEF090-16-20-1	9.0	1.6	20	3 mL 空柱管	1000 个 / 包
SPEF090-25-20-1	9.0	2.5	20	3 mL 空柱管	1000 个 / 包
SPEF091-16-20-1	9.1	1.6	20	3 mL 空柱管	1000 个 / 包
SPEF091-25-20-1	9.1	2.5	20	3 mL 空柱管	1000 个 / 包
SPEF130-12-20-1	13.0	1.2	20	6 mL 空柱管	1000 个 / 包
SPEF130-16-20-1	13.0	1.6	20	6 mL 空柱管	1000 个 / 包
SPEF130-25-20-1	13.0	2.5	20	6 mL 空柱管	1000 个 / 包
SPEF158-25-20-1	15.8	2.5	20	12 mL 空柱管	1000 个 / 包
SPEF197-25-20-1	19.7	2.5	20	20 mL 空柱管	1000 个 / 包
SPEF236-25-20-1	23.6	2.5	20	30 mL 空柱管	1000 个 / 包
SPEF266-25-20-1	26.6	2.5	20	60 mL 空柱管	1000 个 / 包
SPEF380-25-20-1	38.0	2.5	20	150 mL 空柱管	100 个 / 包
SPEF495-25-20-1	49.5	2.5	20	300 mL 空柱管	100 个 / 包
SPEF068-16-20-1	6.8	1.6	20	1.0 mL 96 孔板	1000 个 / 包
SPEF072-16-20-1	7.2	1.6	20	1.0 mL 96 孔板	1000 个 / 包
SPEF083-16-20-1	8.3	1.6	20	1.5 mL 96 孔板	1000 个 / 包
定制					

## 聚丙烯纤维筛板

biocomma® 聚丙烯纤维筛板由聚丙烯 (PP) 纤维压制而成，能耐受酸碱和大部分的有机溶剂，对绝大部分的生物分子不会产生吸附。常用于一些特殊的生物学应用。

### 特点

- 厚度 1.0 mm，孔径 5 μm
- 直径大小可定制

### 订购信息

货号	直径 (mm)	厚度 (mm)	孔径 (μm)	包装规格
F-PP-060-1	6.0	1.0	5	1000 个 / 包
F-PP-066-1	6.6	1.0	5	1000 个 / 包
F-PP-072-1	7.2	1.0	5	1000 个 / 包
F-PP-078-1	7.85	1.0	5	1000 个 / 包
F-PP-080-1	8.0	1.0	5	1000 个 / 包
F-PP-090-1	9.0	1.0	5	1000 个 / 包
F-PP-162-1	16.2	1.0	5	1000 个 / 包
F-PP-171-1	17.1	1.0	5	1000 个 / 包
定制				



## 核酸提取筛板

筛板在核酸提取时起着固定填料或支撑硅胶膜的功能。biocomma® 核酸提取筛板无 DNase/RNase/PCR 抑制剂，孔径可选 20 / 50 μm，能够很好地应用于核酸提取分析研究。

### 特点

- 无 DNase/RNase/PCR 抑制剂
- 可选亲水性或疏水性筛板
- 厚度仅为 1.2 mm 的超薄筛板可用于硅胶膜的支撑，耐受高速离心
- 专为核酸过滤柱优化，和空柱管内径良好配合
- 疏水性筛板主要用于细菌裂解液的固液相分离，需要加压

### 订购信息

货号	直径 (mm)	厚度 (mm)	孔径 (μm)	适用对象	包装规格
DNAF051-16-20	5.1	1.6	20	2 mL 离心柱	1000 个 / 包
DNAF072-12-20	7.2	1.2	20	2 mL 离心柱	1000 个 / 包
DNAF072-16-20	7.2	1.6	20	2 mL 离心柱	1000 个 / 包
DNAF074-12-20	7.4	1.2	20	2 mL 离心柱	1000 个 / 包
DNAF074-16-20	7.4	1.6	20	2 mL 离心柱	1000 个 / 包
DNAF110-16-20	11.0	1.6	20	15 mL 离心柱	1000 个 / 包
DNAF240-25-20	24.0	2.5	20	50 mL 离心柱	1000 个 / 包
DNAF197-16-50	19.7	1.6	50	20 mL 过滤柱	1000 个 / 包
DNAF236-16-50	23.6	1.6	50	30 mL 过滤柱	1000 个 / 包
DNAF266-16-50	26.6	1.6	50	60 mL 过滤柱	1000 个 / 包
DNAF495-16-50	49.5	1.6	50	300 mL 过滤柱	100 个 / 包
DNAF070-16-20	7.0	1.6	20	1.0 mL 96 孔板	1000 个 / 包
DNAF083-16-20	8.3	1.6	20	1.5 mL 96 孔板	1000 个 / 包
DNAF021-16-20	2.1	1.6	20	384 孔板	1000 个 / 包
定制					



## 定制筛板

### PTFE 筛板

聚四氟乙烯 (PTFE) 是一种使用氟取代聚乙烯中所有氢原子的人工合成高分子材料, 具有抗酸抗碱、抗各种有机溶剂的特点, 几乎不溶于所有的溶剂。同时, PTFE 具有耐高温的特点, 摩擦系数极低, 亦可作润滑之用。

biocomma® PTFE 筛板, 是用纯净的 PTFE 原材料烧结而成。

#### 广泛应用于:

- 分析测试领域: 环境分析、水质分析、食品塑化剂分析、高温气体检测等
- 工业领域: 汽车、传感器通气盖、危险气体处理等

#### 订购信息

PTFE 筛板常用孔径 1-10  $\mu\text{m}$ , 厚度 0.3-3.0 mm, 具体信息敬请垂询。

### Flash 筛板

biocomma® Flash 筛板用于快速色谱柱 (简称 Flash 柱), 提高分析灵敏度, 重复性好。

#### 特点

- 机械强度高, 能够耐受较大压力
- 超纯净原材料生产, 不增加背底
- 直径、厚度可定制

#### 订购信息

具体信息敬请垂询。

### 细胞分离筛板

biocomma® 细胞分离筛板精选 PP 原材料烧结而成, 经特殊优化, 无化学溶出, 与细胞分离管完美配合。

#### 特点

- 孔径均一, 细胞更好分层
- 直径、厚度可定制

#### 订购信息

具体信息敬请垂询。

### 玻璃纤维筛板

玻璃纤维能耐受酸碱和大部分的有机试剂, 对大部分的生物分子不会产生吸附。

biocomma® 玻璃纤维筛板常用于需要高温过滤的领域, 如高温气体检测等。

#### 特点

- 厚度 1.0-3.0 mm, 孔径 5  $\mu\text{m}$
- 直径大小可定制

#### 订购信息

具体信息敬请垂询。

### 离子色谱筛板

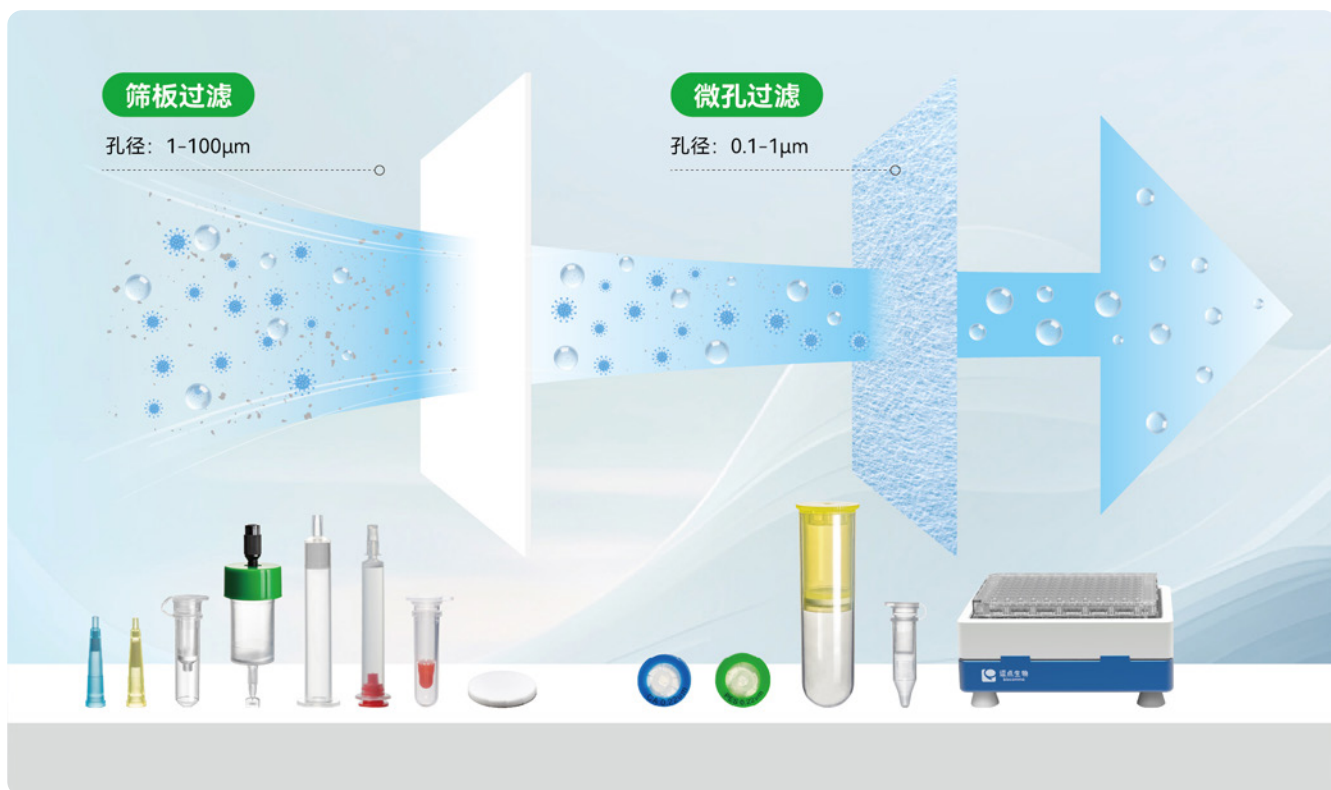
biocomma® 离子色谱筛板可用于离子色谱预处理柱, 提高分析灵敏度, 重复性好。

#### 特点

- 机械强度高, 可承受较大背压
- 孔径优化, 流动相流速有保障
- 超纯净原材料生产, 无杂质, 不增加背底

#### 订购信息

离子色谱筛板专为离子色谱应用而优化, 具体信息敬请垂询。



# 02 固相萃取空柱

biocomma® 固相萃取空柱包括针筒型空柱、串联型空柱、无沿型空柱以及玻璃型空柱等，并提供配套的空柱管、工具套装，可以灵活地实现您的实验方案。

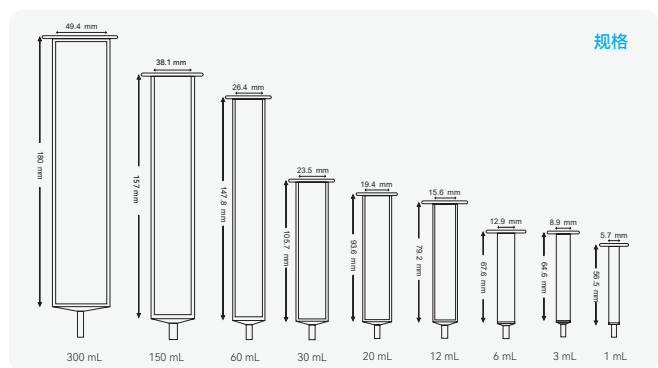


## 针筒型固相萃取空柱

biocomma® 针筒型固相萃取 (SPE) 空柱由柱管和上下筛板构成，可由客户自行装填 SPE 吸附剂、滤膜、固态反应物等，满足实验室灵活多变的需求。

### 特点

- 柱管由医疗级聚丙烯 (PP) 注塑而成，出口为鲁尔公口
- 可选 1 mL 至 300 mL 多种规格，满足不同规模的应用
- 上下疏水筛板材质为 UHMW-PE



### 订购信息

货号	产品描述	包装规格
004101	1 mL 针筒型固相萃取空柱，带筛板	500 套 / 盒
004101-2	1 mL 针筒型固相萃取空柱，带筛板	100 套 / 盒
004102	3 mL 针筒型固相萃取空柱，带筛板	100 套 / 盒
004103	6 mL 针筒型固相萃取空柱，带筛板	100 套 / 盒
004114	12 mL 针筒型固相萃取空柱，带筛板	100 套 / 盒
004112	20 mL 针筒型固相萃取空柱，带筛板	50 套 / 盒
004105	30 mL 针筒型固相萃取空柱，带筛板	50 套 / 盒
004106	60 mL 针筒型固相萃取空柱，带筛板	25 套 / 盒
004150	150 mL 针筒型固相萃取空柱，带筛板	15 套 / 盒
004113	300 mL 针筒型固相萃取空柱，带筛板和压圈	10 套 / 盒

## 固相萃取玻璃空柱

### 特点

- 柱管材质为钠钙玻璃，出口为鲁尔公口
- 玻璃空柱容量为 6 mL
- 上下筛板为超纯净筛板

### 订购信息

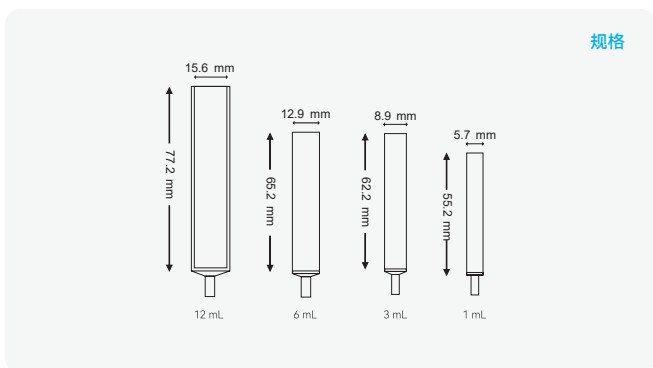
货号	产品描述	包装规格
004151	6 mL 固相萃取玻璃空柱，带筛板	30 套 / 盒



## 无沿型固相萃取空柱

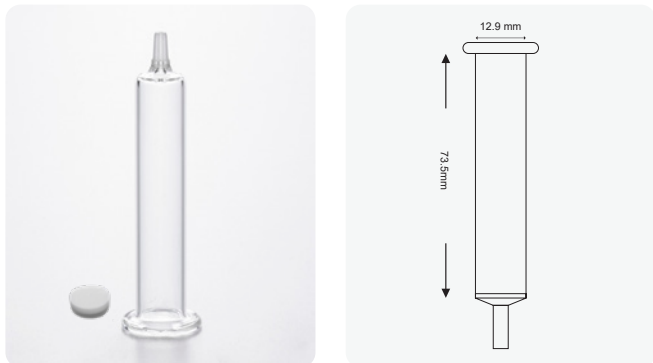
### 特点

- 管口完全无沿能够使多个柱管紧密排列，实现高通量应用
- 可选 1 mL、3 mL、6 mL、12 mL 多种规格
- 上下疏水筛板材质为 UHMW-PE



### 订购信息

货号	产品描述	包装规格
004501	1 mL 无沿型固相萃取空柱，带筛板	100 套 / 盒
004502	3 mL 无沿型固相萃取空柱，带筛板	100 套 / 盒
004503	6 mL 无沿型固相萃取空柱，带筛板	100 套 / 盒
004504	12 mL 无沿型固相萃取空柱，带筛板	100 套 / 盒

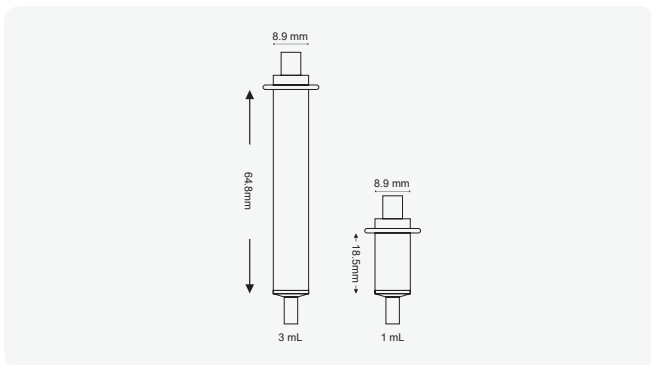




## 串联型固相萃取空柱

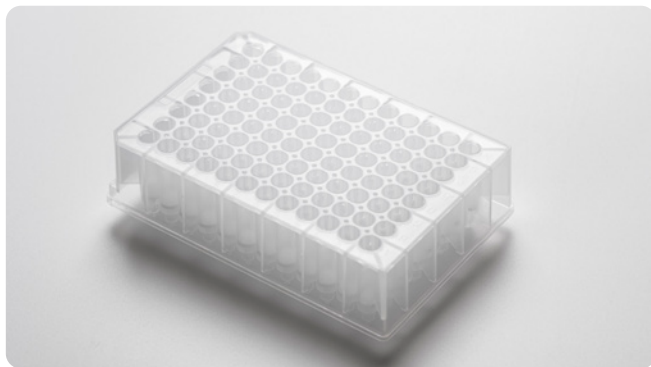
### 特点

- 柱管由医疗级聚丙烯 (PP) 注塑而成, 上端为鲁尔母口, 下端为鲁尔公口
- 上下疏水筛板材质为 UHMW-PE
- 可多柱串联使用
- 可接注射器使用



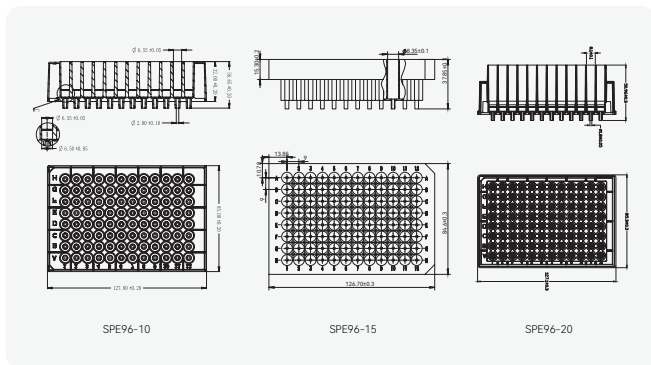
### 订购信息

货号	产品描述	包装规格
004303	1 mL 串联型固相萃取空柱, 带筛板	100 套 / 盒
004304	3 mL 串联型固相萃取空柱, 带筛板	100 套 / 盒



## 固相萃取多孔板

biocomma® 固相萃取 (SPE) 多孔板具有多种规格, 适合高通量固相萃取应用。材质为医疗级聚丙烯 (PP)。



### 订购信息

货号	产品描述	包装规格
SPE96-10	固相萃取用 96 孔板, 1.0 mL 圆孔, 2 个筛板 / 孔	4 套 / 盒
SPE96-15	固相萃取用 96 孔板, 1.5 mL 圆孔, 2 个筛板 / 孔	4 套 / 盒
SPE96-20	固相萃取用 96 孔板, 2.0 mL 方孔, 2 个筛板 / 孔	4 套 / 盒

## 固相萃取空柱工具套装

biocomma® 固相萃取空柱工具套装包括空柱管、筛板和装柱推杆, 方便在实验室装填。

材质: 推杆为不锈钢 304 或聚缩醛 (POM), 手柄处为聚缩醛 (POM)。

### 订购信息

货号	产品描述	包装规格
004101-2K	1 mL 针筒型固相萃取空柱工具套装, 带筛板及装柱推杆	100 套 / 盒
004102K	3 mL 针筒型固相萃取空柱工具套装, 带筛板及装柱推杆	100 套 / 盒
004103K	6 mL 针筒型固相萃取空柱工具套装, 带筛板及装柱推杆	100 套 / 盒
004114K	12 mL 针筒型固相萃取空柱工具套装, 带筛板及装柱推杆	100 套 / 盒
004112K	20 mL 针筒型固相萃取空柱工具套装, 带筛板及装柱推杆	50 套 / 盒
004105K	30 mL 针筒型固相萃取空柱工具套装, 带筛板及装柱推杆	50 套 / 盒
004106K	60 mL 针筒型固相萃取空柱工具套装, 带筛板及装柱推杆	25 套 / 盒
004150K	150 mL 针筒型固相萃取空柱工具套装, 带筛板及装柱推杆	15 套 / 盒
004113K	300 mL 针筒型固相萃取空柱工具套装, 带筛板和压圈及装柱推杆	10 套 / 盒
004303K	1 mL 串联型固相萃取空柱工具套装, 带筛板及装柱推杆	100 套 / 盒

### 固相萃取柱装填方法

#### 1. 安装下筛板

用镊子取一个下筛板, 放入空柱管顶部, 用推杆将筛板水平推到柱管底部。

#### 2. 装填填料

保持柱管垂直, 将长颈漏斗置入柱管中, 在漏斗中加入所需填料, 轻轻提起漏斗, 同时轻敲柱管使填料上表面平齐。

注意: ① 长颈漏斗的颈要有足够的长度, 最好能接近下筛板;

② 提起漏斗时应避免填料粘在柱管内壁上。

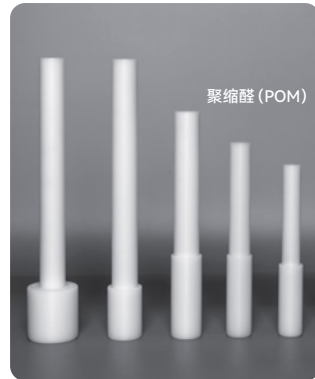
#### 3. 安装上筛板

保持柱管垂直, 取一个上筛板, 放入柱管顶部, 用推杆将筛板水平推到填料上表面。

注意: 当填料上表面和筛板之间有空隙时, 保持柱管垂直并轻敲外壁, 再次用推杆把筛板推到适当位置。



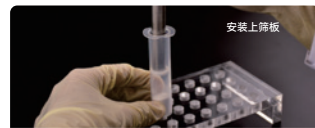
不锈钢 304



聚缩醛 (POM)



安装下筛板



安装上筛板



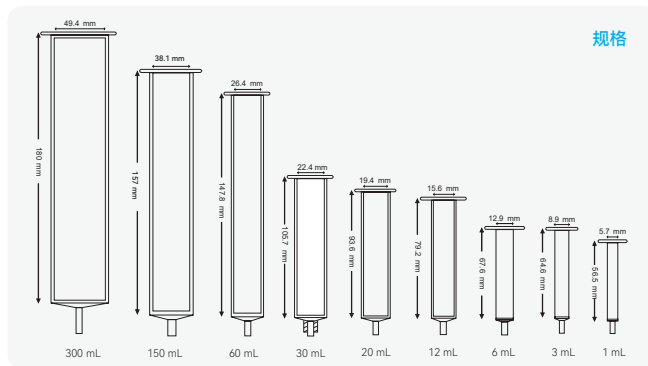
装填填料



装柱完成

# 03 蛋白层析空柱

biocomma® 蛋白层析空柱包括针筒型空柱、串联型空柱、长体亲和层析空柱、中压层析空柱和离心式空柱等，并提供配套的空柱管、上下盖等配件附件，亲和层析空柱工具套装更是为您的实验提供便利，帮您灵活地实现您的实验方案。



## 针筒型亲和层析空柱

biocomma® 亲和层析 (AC) 空柱专为实验室应用而设计，客户可自行装填层析介质，可小批量纯化蛋白或其他物质，以便进一步的科学研究和放大实验。

### 特点

- 可选 1 mL 至 300 mL 多种规格，满足不同规模的纯化应用
- 包括空柱管、上下盖及上下亲水性筛板，300 mL 空柱配压圈
- 柱管材质为医疗级聚丙烯 (PP)，生物兼容性好，非特异性结合低
- 亲水性筛板材质为 UHMW-PE，流速控制好，不吸附蛋白
- 出口为鲁尔公口，方便与注射器或蠕动泵连接使用

**应用：** 纯化重组蛋白、纯化抗原抗体、真菌毒素检测。

### 订购信息

货号	产品描述	包装规格
004201	1 mL 针筒型亲和层析空柱	500 套 / 盒
004202	3 mL 针筒型亲和层析空柱	100 套 / 盒
004203	6 mL 针筒型亲和层析空柱	100 套 / 盒
004204	12 mL 针筒型亲和层析空柱	100 套 / 盒
004206	30 mL 针筒型亲和层析空柱 (螺旋出水口)	50 套 / 盒
004209	60 mL 针筒型亲和层析空柱	25 套 / 盒
004215	150 mL 针筒型亲和层析空柱	15 套 / 盒
004208	300 mL 针筒型亲和层析空柱	10 套 / 盒

注：默认为红色上盖，其中 1 mL 和 3 mL 可选红色、蓝色、绿色、橙色、白色，如需更换其它颜色，请在订购时注明。



## 串联型亲和层析空柱

### 特点

- 包括空柱管、上下盖及上下亲水性筛板
- 柱管由医疗级聚丙烯 (PP) 注塑而成，上端为鲁尔母口，下端为鲁尔公口
- 上下亲水性筛板材质为 UHMW-PE
- 可多柱串联使用

**应用：** 纯化重组蛋白、纯化抗原抗体、真菌毒素检测。

### 订购信息

货号	产品描述	包装规格
004205-2	1 mL 串联型亲和层析空柱	100 套 / 盒



## 长体亲和层析空柱

biocomma® 长体亲和层析空柱具有延长的柱管，可装填的柱床更长，为重力法蛋白纯化提供更佳性能。

### 特点

- 柱管材质为医疗级聚丙烯 (PP)，生物兼容性好
- 亲水性筛板材质为 UHMW-PE，流速控制好
- 适合重力法纯化，简单易用

### 订购信息

货号	产品描述	包装规格
004212	6 mL 长体亲和层析空柱	100 套 / 盒
004228	12 mL 长体亲和层析空柱	100 套 / 盒

白牌无菌  
液体试剂

白牌平价  
液体试剂

缓冲液  
预混粉末

生物工程培养基  
耗材

核酸纯化耗材

Origo  
合成工具

脱盐纯化  
柱/板

中性包装  
无菌无酶无热原  
耗材

微孔过滤  
耗材

筛板过滤  
耗材

样本收集  
及存储

多孔塑料滤芯

定制及OEM  
制造服务



## 亲和层析空柱工具套装

biocomma® 亲和层析空柱工具套装包括配套的空柱管、筛板、上下盖、装柱推杆、抽提装置及连接管等，为客户自行装填介质提供便利，便于配合注射器和蠕动泵等使用，专为小批量纯化蛋白或其他物质等应用而设计，以便进一步的科学研究和放大实验。

### 亲和层析柱装填方法

以针筒型亲和层析柱为例说明装填方法：

- 筛板的处理：**将筛板浸泡于蒸馏水或填料保存液中过夜，或将筛板放入蒸馏水或填料保存液中超声数秒排除筛板空隙中的气泡，备用。
- 下筛板的安装：**取处理过的筛板，放在空柱顶端，用装柱推杆将其水平推到柱管底部，加入少量填料保存液，轻弹柱壁，排除下筛板附近的气泡，盖好下盖。
- 填料的装填：**用吸管先加入少许填料保存液，然后将填料逐滴加入柱中，静置片刻让填料自然沉降到合适高度（填料不超过柱体积的 1/3），加入适量填料保存液。  
注意：装填填料时避免产生气泡。
- 上筛板的安装：**取处理过的筛板，水平放在柱管顶端，用装柱推杆小心将其推到填料上表面，补加填料保存液至充满整个柱管。
- 密封及保存：**盖好上盖（稍稍拧松下盖便于盖紧上盖），并拧紧下盖，置于 4 °C 保存待用。

### 订购信息

货号	产品描述	包装规格
006001	亲和层析空柱工具套装，1 mL 针筒型包括：1 mL 针筒型亲和层析空柱管 10 支，筛板 20 个，上盖 10 个，下盖 10 个，0.5 米连接管 1 根，抽提装置 2 个，装柱推杆 1 根，操作手册 1 份。	10 套 / 盒
006002	亲和层析空柱工具套装，3 mL 针筒型包括：3 mL 针筒型亲和层析空柱管 10 支，筛板 20 个，上盖 10 个，下盖 10 个，0.5 米连接管 1 根，抽提装置 2 个，装柱推杆 1 根，操作手册 1 份。	10 套 / 盒
006003	亲和层析空柱工具套装，6 mL 针筒型包括：6 mL 针筒型亲和层析空柱管 10 支，筛板 20 个，上盖 10 个，下盖 10 个，0.5 米连接管 1 根，抽提装置 2 个，装柱推杆 1 根，操作手册 1 份。	10 套 / 盒
006004	亲和层析空柱工具套装，12 mL 针筒型包括：12 mL 针筒型亲和层析空柱管 10 支，筛板 20 个，上盖 10 个，下盖 10 个，0.5 米连接管 1 根，抽提装置 2 个，装柱推杆 1 根，操作手册 1 份。	10 套 / 盒
006005	亲和层析空柱工具套装，30 mL 针筒型包括：30 mL 针筒型亲和层析空柱管 5 支，筛板 10 个，上盖 5 个，下盖 5 个，0.5 米连接管 1 根，抽提装置 2 个，装柱推杆 1 根，操作手册 1 份。	5 套 / 盒
006006	亲和层析空柱工具套装，60 mL 针筒型包括：60 mL 针筒型亲和层析空柱管 5 支，筛板 10 个，上盖 5 个，下盖 5 个，0.5 米连接管 1 根，抽提装置 2 个，装柱推杆 1 根，操作手册 1 份。	5 套 / 盒
006009-1	亲和层析空柱工具套装，150 mL 针筒型包括：150 mL 针筒型亲和层析空柱管 5 支，筛板 10 个，上盖 5 个，下盖 5 个，0.5 米连接管 1 根，抽提装置 2 个，装柱推杆 1 根，操作手册 1 份。	5 套 / 盒
006008	亲和层析空柱工具套装，300 mL 针筒型包括：300 mL 针筒型亲和层析空柱管 3 支，筛板 6 个，压圈 3 个，下盖 3 个，0.5 米连接管 1 根，抽提装置 2 个，装柱推杆 1 根，操作手册 1 份。	3 套 / 盒
006007	亲和层析空柱工具套装，1 mL 串联包括：1 mL 串联型亲和层析空柱管 10 支，筛板 20 个，上盖 10 个，下盖 10 个，0.5 米连接管 1 根，抽提装置 2 个，装柱推杆 1 根，操作手册 1 份。	10 套 / 盒

## 重力纯化柱支架

biocomma 重力纯化柱支架是一款便于操作、节省时间、高效率的重力柱纯化装置。

### 订购信息

货号	产品描述	包装规格
CTR-06	6mL 重力纯化柱支架，样本量：20 个，上部适配槽（内径 15.7mm）用于 6mL 纯化柱，下部适配槽用于 2mL 收集管。	1 个 / 箱
CTR-06-2	6mL 重力纯化柱支架，样本量：20 个，上部适配槽（内径 15.7mm）用于 6mL 纯化柱，下部适配槽用于 5mL 收集管。	1 个 / 箱
CTR-12	12mL 重力纯化柱支架，样本量：11 个，上部适配槽（内径 18.6mm）用于 12mL 纯化柱，下部适配槽用于 15mL 收集管。	1 个 / 箱
CTR-30	30mL 重力纯化柱支架，样本量：11 个，上部适配槽（内径 26.2mm）用于 30mL 纯化柱，下部适配槽用于 15mL 收集管。	1 个 / 箱
CTR-50	50mL 重力纯化柱支架，样本量：11 个，上部适配槽（内径 34.5mm）用于 50mL 纯化柱，下部适配槽用于 50mL 收集管。	1 个 / 箱
CTR-60	60mL 重力纯化柱支架，样本量：11 个，上部适配槽（内径 30.2mm）用于 60mL 纯化柱，下部适配槽用于 50mL 收集管。	1 个 / 箱

## 中压层析空柱

biocomma® 中压层析空柱专为抗原抗体、重组蛋白纯化以及蛋白脱盐等设计。可根据需要，装填免疫亲和、离子交换、凝胶过滤和反相等分离机制的层析介质，是纯化抗体、蛋白和其它分子的强大工具。中压层析空柱适配液相纯化系统（如 AKTA 纯化仪），也可连接注射器或蠕动泵。

### 特点

- 可选 1mL 和 5mL 两种规格
- 柱管材质为医疗级聚丙烯 (PP)，吸附性低、生物相容性良好
- 可串联使用，增强纯化性能
- 最高耐受压力：1MPa (1 mL)，0.5MPa (5 mL)

### 中压层析空柱（螺旋盖）



### 订购信息

货号	产品描述	包装规格
MPPC001-7	1mL 中压层析柱空柱，红色螺旋盖，含 pp 膜	50 套 / 盒
MPPC001-8	1mL 中压层析柱空柱，绿色螺旋盖，含 pp 膜	50 套 / 盒
MPPC005-7	5mL 中压层析柱空柱，红色螺旋盖，含 pp 膜	50 套 / 盒
MPPC005-8	5mL 中压层析柱空柱，绿色螺旋盖，含 pp 膜	50 套 / 盒
MPC-LC-1	中压层析空柱下堵头，黑色，通用	50 个 / 包

### 中压层析空柱（平口盖）



### 订购信息

货号	产品描述	包装规格
MPPC001-1	1mL 中压层析柱空柱，红色盖，含 pp 膜	50 套 / 盒
MPPC001-2	1mL 中压层析柱空柱，绿色盖，含 PP 膜	50 套 / 盒
MPPC005-1	5mL 中压层析柱空柱，红色盖，含 pp 膜	50 套 / 盒
MPPC005-2	5mL 中压层析柱空柱，绿色盖，含 PP 膜	50 套 / 盒
MPC-LC-1	中压层析空柱下堵头，黑色，通用	50 个 / 包



## 中压层析柱装柱工具

中压层析柱装柱工具，与中压层析空柱配套使用，用于将活塞嵌入柱管。

### 填装方式

- 1) 筛板的处理：**用镊子夹住筛板的一端，轻轻放入蒸馏水或 10% 乙醇中，避免筛板的空隙中留存气泡。另一个方法是把筛板放入装有适量蒸馏水或基质保存液的小烧杯中，在超声波清洗仪中超声数秒排除筛板空隙中的气泡。
- 2) 下筛板的安装：**取一个下筛板，放在柱子顶端，用装柱推杆将其推到柱子底部。
- 3) 基质的装填：**用滴管把基质（载体）逐滴加入柱子中，静置片刻让基质沉降。当基质沉降达到合适高度后，小心地加入基质保存液，直到充满整个柱子。
- 4) 上筛板的安装：**取一个上筛板，放在柱子顶端，用装柱推杆将其水平推到基质上端。注意：若筛板进入柱体后倾斜，需用玻璃小棒轻推筛板上沿，使筛板水平，再改用装柱推杆将其推到基质上端。
- 5) 活塞的安装：**将柱管放置于手动装柱工具的托架中，并将托架放回底座上。取活塞，平放在套管上端，用力捏合手柄，使活塞嵌入柱管。从托架中取下柱管。
- 6) 密封及保存：**将外环套从柱管上端推下，卡紧。将上堵头插入活塞，拧紧。将装填好的中压层析柱置于 4°C 冰箱保存。

### 订购信息

货号	产品描述	包装规格
009808-1	1mL 中压层析柱装柱工具	1 个 / 盒
009808-5	5mL 中压层析柱装柱工具	1 个 / 盒
009809-1	1mL 中压层析柱螺旋盖装柱工具	1 个 / 盒
009809-5	5mL 中压层析柱螺旋盖装柱工具	1 个 / 盒



## 中压层析空柱装柱推杆

中压层析柱装柱推杆，与中压层析空柱配套使用，用于将筛板填入柱管。

### 订购信息

货号	产品描述	包装规格
009114-1	1mL 中压层析空柱装柱推杆	1 个 / 盒
009115-1	5mL 中压层析空柱装柱推杆	1 个 / 盒



## 旋盖式离心微量蛋白纯化空柱

biocomma® 旋盖式离心微量蛋白纯化空柱专为较小规模蛋白纯化而设计，可填充琼脂糖、葡聚糖、离子交换树脂、生物凝胶等不同的层析介质，通过离心工作的原理，快速实现蛋白纯化。使用时将亲和树脂等填料装入离心柱，让填料自动沉降后，轻轻扭断去除离心柱底部，让多余的缓冲液流出，然后上样结合，离心去除未结合的杂质，最后洗脱获得纯化的目的蛋白。

### 特点

- 柱管材质为医疗级聚丙烯，低蛋白结合，生物兼容性好
- 筛板材质为 UHMW-PE，非特异性结合低
- 可匹配标准 1.5 mL、2.0 mL 离心管
- 纯化柱体积：800 μL
- 填料体积：40-400 μL
- O 形螺旋盖帽，密封性能好
- 可扭断底部，方便使用

**应用：**亲和层析、离子交换层析、核酸蛋白脱盐、免疫耗竭、免疫沉淀（IP）、免疫共沉淀（Co-IP）。

### 订购信息

货号	产品描述	包装规格
FC7300-1	离心式微量蛋白纯化空柱，纯化柱 800 μL（带螺旋盖，扭断底），上下亲水筛板，下盖	50 套 / 盒
FC7300-2	离心式微量蛋白纯化空柱，纯化柱 800 μL（带螺旋盖，扭断底），上下疏水筛板，下盖	50 套 / 盒



## 离心式蛋白纯化空柱

biocomma® 离心式蛋白纯化空柱可配合 15/50 mL 离心管，可填充琼脂糖、葡聚糖、亲和层析树脂、生物凝胶等不同的层析介质，通过离心工作的原理，快速纯化蛋白。

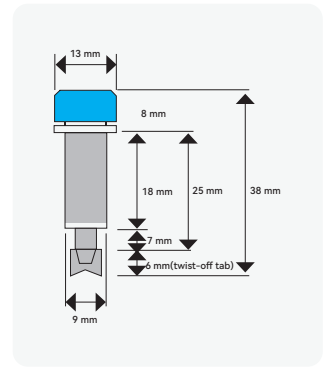
### 特点

- 柱管材质为医疗级聚丙烯，生物兼容性好
- 筛板材质为 UHMW-PE，非特异性结合低
- 可匹配标准 15 mL、50 mL 离心管
- 纯化柱体积：4 mL/22 mL

**应用：**亲和层析、核酸蛋白脱盐、免疫沉淀（IP）、免疫共沉淀（Co-IP）。

### 订购信息

货号	产品描述	包装规格
FC7600	15 mL 离心式蛋白纯化空柱，包括收集管 15 mL、纯化柱 4 mL、上下筛板、下盖	50 套 / 包
FC7500	50 mL 离心式蛋白纯化空柱，包括收集管 50 mL、纯化柱 22 mL、上下筛板、下盖	20 套 / 包



白牌无菌  
液体试剂

白牌平价  
液体试剂

缓冲液  
预混粉末

培养基  
培养基

纯化耗材

耗材

纯化

中性包装  
耗材

耗材

耗材

耗材

耗材

耗材



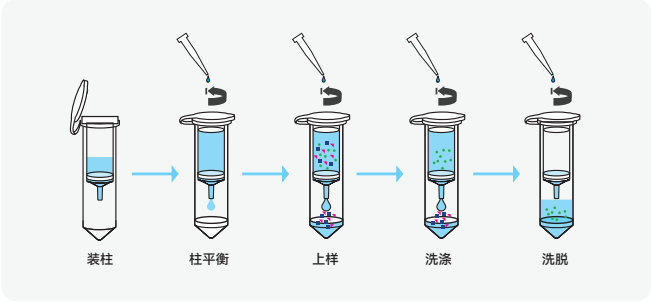
### 扣盖式离心微量蛋白纯化空柱

biocomma® 扣盖式离心微量蛋白纯化空柱专为较小规模蛋白纯化而设计，可填充琼脂糖、葡聚糖、离子交换树脂、生物凝胶等不同的层析介质，通过离心工作的原理，快速实现蛋白纯化。

#### 特点

- 柱管材质为医疗级聚丙烯，低蛋白结合，生物相容性高
- 筛板材质为 UHMW-PE，非特异性结合低
- 可匹配标准 1.5 mL、2.0 mL 离心管
- 纯化柱体积：800 μL
- 填料体积：20-500 μL
- 纯化柱有带盖 / 不带盖 2 款可选，满足不同客户使用习惯

应用：亲和层析、核酸蛋白脱盐、免疫沉淀 (IP)、免疫共沉淀 (Co-IP)。



#### 订购信息

货号	产品描述	包装规格
FC7400-1	2 mL 离心式微量蛋白纯化空柱，包括收集管 2.0 mL、纯化柱 800 μL (带盖)、上下筛板、下盖	100 套 / 包
FC7400-3	1.5 mL 离心式微量蛋白纯化空柱，包括收集管 1.5 mL、纯化柱 800 μL (带盖)、上下筛板、下盖	100 套 / 包
FC7410-1	2 mL 离心式微量蛋白纯化空柱，包括收集管 2.0 mL、纯化柱 800 μL (不带盖)、上下筛板、下盖	100 套 / 包
FC7410-2	1.5 mL 离心式微量蛋白纯化空柱，包括收集管 1.5 mL、纯化柱 800 μL (不带盖)、上下筛板、下盖	100 套 / 包

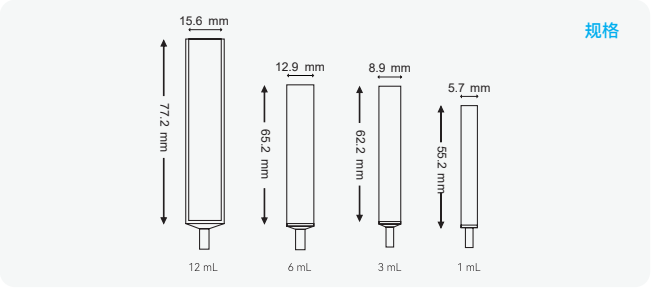


### 无沿合成空柱

biocomma® 无沿合成空柱，通过装填相应的反应载体，可进行多肽合成、固定化酶催化反应等。

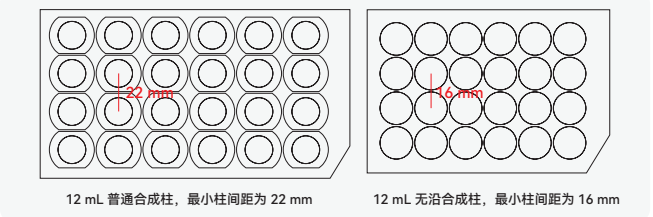
#### 特点

- 使用灵活，特别适合自制合成设备
- 可选择多种不同规格，实现大规模合成
- 相比普通合成柱，无沿合成空柱排列更紧密



#### 自动化 & 高通量

相比普通合成柱，无沿合成柱在自动化、高通量合成方面有巨大的优势：  
1) 柱间距减少 30%，机械臂的位移更短，更符合高通量应用的要求；  
2) 占用面积减少 50%，使仪器的设计更紧凑，并有助于开发便携式产品。



#### 订购信息

货号	产品描述	包装规格
RSSC-1	1 mL 无沿合成空柱，带上下筛板	100 套 / 包
RSSC-3	3 mL 无沿合成空柱，带上下筛板	100 套 / 包
RSSC-6	6 mL 无沿合成空柱，带上下筛板	100 套 / 包
RSSC-12	12 mL 无沿合成空柱，带上下筛板	100 套 / 包



# 04 过滤柱

biocomma® 的使命是面向生命科学与医疗健康领域，为全球客户提供基于材料创新的耗材产品及综合解决方案，对于您的过滤需求，我们产品种类齐全，过滤柱包含微孔过滤柱、离心柱、重力型核酸提取空柱、推杆型过滤柱、针筒型过滤柱、滤纸过滤柱、裂解过滤柱及配套的上下盖、空柱管、压圈、调节阀等配件。

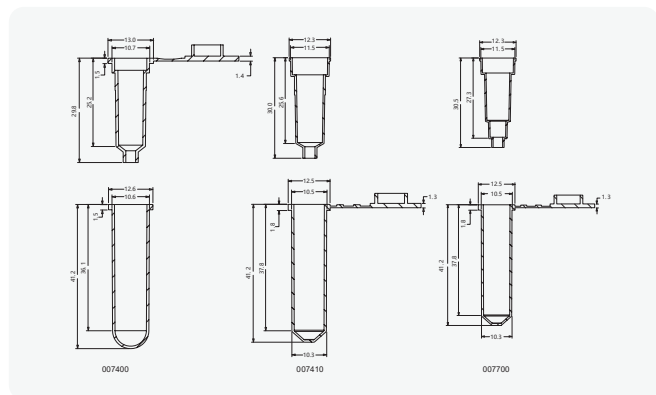
## 离心柱空柱

biocomma® 离心柱空柱由外管（收集管）、内管（离心柱）、UHMW-PE 筛板、压圈构成。客户可根据需要直接进行简单的过滤；或者装填微孔滤膜实现微孔过滤；或者自行装填硅胶膜、凝胶过滤层析介质、亲和层析介质、离子交换填料或固相萃取填料等，实现复杂样本中核酸、蛋白等其他成分的提取纯化。



### 2 mL 离心柱空柱

- 规格：外管 2 mL，内管 800  $\mu$ L
- 材质：内外管均为医疗级聚丙烯（PP）注塑，极低的非特异性吸附
- 内管底部为鲁尔接口设计，可配合负压法或离心法使用
- 耐受最大离心力：16,000  $\times$  g
- 应用：一般用于过滤或核酸小量提取纯化



### 订购信息

货号	产品描述	包装规格
007400	2mL 离心柱空柱，包括外管、内管（带盖）、筛板、透明压圈	1000 套 / 包
007410	2mL 离心柱空柱，包括外管（带盖）、内管、筛板、透明压圈	1000 套 / 包
007700	2mL 离心柱空柱，包括外管（带盖）、内管（双配位）、筛板、透明压圈	1000 套 / 包
FC002	2mL 过滤柱，包括外管（带盖），内管，筛板，微孔滤膜，透明压圈	1000 套 / 包
FC0015	1.5mL 过滤柱，包括外管（带盖），内管，筛板，微孔滤膜，透明压圈	1000 套 / 包



### 15 mL 离心柱空柱

- 规格：外管 15 mL，内管 4 mL
- 材质：内外管均为医疗级聚丙烯（PP）注塑，极低的非特异性吸附
- 外管预置白色书写区
- 内管底部为鲁尔接口设计，可配合负压法或离心法使用
- 耐受离心力：8400  $\times$  g
- 应用：用于过滤、核酸中量提取纯化、核酸蛋白脱盐

### 订购信息

货号	产品描述	包装规格
007600	15 mL 离心柱空柱，包括外管、内管、1 个筛板、压圈	50 套 / 包
FC015-1	15 mL 过滤柱，包括外管、内管、1 个筛板、压圈、微孔滤膜	50 套 / 包



### 50 mL 离心柱空柱

- 规格：外管 50 mL，内管 22 mL
- 材质：内外管均为医疗级聚丙烯（PP）注塑，极低的非特异性吸附
- 外管预置白色书写区
- 内管底部为鲁尔接口设计，可配合负压法或离心法使用
- 耐受离心力：9400  $\times$  g
- 应用：用于过滤、核酸大量提取纯化、核酸蛋白脱盐、固相萃取

### 订购信息

货号	产品描述	包装规格
007500	50 mL 离心柱空柱，包括外管、内管、1 个筛板、压圈	10 套 / 包
FC050-1	50 mL 过滤柱，包括外管、内管、1 个筛板、压圈、微孔滤膜	20 套 / 包



## 针筒型过滤柱

biocomma® 针筒型过滤柱由不同规格大小的空柱和 20 μm 或 50 μm 的 PE 筛板构成，鲁尔接口适配负压装置，实现多种样本的快速过滤。

### 特点

- 可选 1 mL 至 300 mL 多种不同规格
- 柱管材质为医疗级聚丙烯 (PP)，非特异性结合低
- 筛板材质为 UHMW-PE，化学兼容性好

### 订购信息

货号	产品描述	包装规格
CTF001-BC-1	1 mL 针筒型过滤柱，配 1 个 20 μm 筛板	500 套 / 盒
CTF003-BC-3	3 mL 针筒型过滤柱，配 1 个 20 μm 筛板	100 套 / 包
CTF006-BC-1	6 mL 针筒型过滤柱，配 1 个 20 μm 筛板	100 套 / 盒
CTF012-BC-1	12 mL 针筒型过滤柱，配 1 个 20 μm 筛板	100 套 / 盒
CTF020-SL-1	20 mL 针筒型过滤柱，配 1 个 20 μm 筛板	50 套 / 盒
CTF030-SL-1	30 mL 针筒型过滤柱，配 1 个 20 μm 筛板	50 套 / 盒
CTF060-BC-1	60 mL 针筒型过滤柱，配 1 个 20 μm 筛板	25 套 / 盒
CTF150-BC-1	150 mL 针筒型过滤柱，配 1 个 20 μm 筛板	20 套 / 盒
CTF300-BC-1	300 mL 针筒型过滤柱，配 1 个 20 μm 筛板	10 套 / 盒

注：可提供配套过滤柱的上盖、下盖，用于过滤前样品的反应。



## SpinFlow® 裂解过滤柱

SpinFlow® 裂解过滤柱采用诺点生物最新开发的 SpinFlow® 膜，能耐受高温和高速离心。通常条件下，溶液不穿透，可对样品进行裂解、运输和储存，减少传统操作方法的离心等步骤；在高速离心下，溶液穿透，便于后续核酸分离纯化。

SpinFlow® 裂解过滤柱主要应用在法医鉴定等领域，如：

- 从现场血斑、唾液、毛发等物证中提取 DNA
- 从血浆、血清、全血、淋巴液、唾液等组织中提取 DNA
- 从细菌裂解液中提取 DNA

### 订购信息

货号	产品描述	包装规格
FS001-1	1.5 mL SpinFlow® 裂解过滤柱，外管带盖，内管不带盖	100 套 / 包
FS002-1	2.0 mL SpinFlow® 裂解过滤柱，外管带盖，内管不带盖	100 套 / 包
FS003	2.0 mL SpinFlow 裂解过滤柱，外管带盖，内管不带盖 (双配位)	100 套 / 包



## 重力型核酸提取空柱

biocomma® 重力型核酸提取空柱专为客户装填核酸提取填料进行中大量的核酸提取纯化而设计，由柱管和亲水性筛板构成，可选 6 mL-300 mL 多种规格。

### 订购信息

货号	产品描述	包装规格
004402-1	6 mL 重力型核酸提取空柱，包括柱管、上下筛板	100 套 / 包
004403-1	12 mL 重力型核酸提取空柱，包括柱管、上下筛板	100 套 / 包
004406	20 mL 重力型核酸提取空柱，包括柱管、上下筛板	50 套 / 包
004404	30 mL 重力型核酸提取空柱，包括柱管、上下筛板	50 套 / 包
004405	60 mL 重力型核酸提取空柱，包括柱管、上下筛板	25 套 / 包
004408	300 mL 重力型核酸提取空柱，包括柱管、上下筛板、压圈	10 套 / 包



## 推杆型过滤柱

biocomma® 推杆型过滤柱专为细菌裂解液的过滤而设计，通过活塞加压，快速过滤粘稠的裂解液，便于后续的质粒提取纯化。

### 特点

- 活塞加压，快速过滤粘稠的样本
- 所用筛板为加厚型，回推时不会移位
- 可选 12 mL-60 mL 多种规格

### 订购信息

货号	产品描述	包装规格
004417-M	12 mL 推杆型过滤柱，配 2 个筛板及推杆	50 套 / 包
004407	20 mL 推杆型过滤柱，配 2 个筛板及推杆	50 套 / 包
004410-M	30 mL 推杆型过滤柱，配 2 个筛板及推杆	50 套 / 包
004416-M	60 mL 推杆型过滤柱，配 2 个筛板及推杆	25 套 / 包

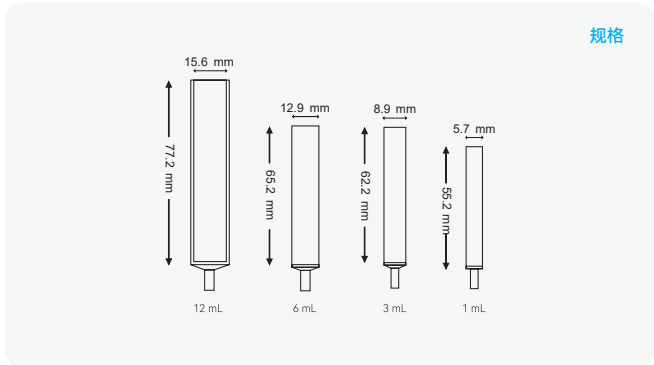


## 无沿空柱管

biocomma® 无沿空柱管由医疗级聚丙烯 (PP) 注塑而成, 出口为鲁尔公口。可根据需要实现固相萃取、亲和层析、免疫亲和反应、固相合成等高通量应用。

### 特点

- 管口完全无沿能够使多个柱管紧密排列, 适配多孔道仪器
- 可选 1 mL、3 mL、6 mL、12 mL 多种规格
- 可选配套附件包括压圈、筛板 (亲水性或疏水性)



### 订购信息

货号	产品描述	包装规格
NT001-1	1 mL 无沿空柱管	100 支 / 包
NT003-1	3 mL 无沿空柱管	100 支 / 包
NT006-1	6 mL 无沿空柱管	100 支 / 包
NT012-1	12 mL 无沿空柱管	100 支 / 包

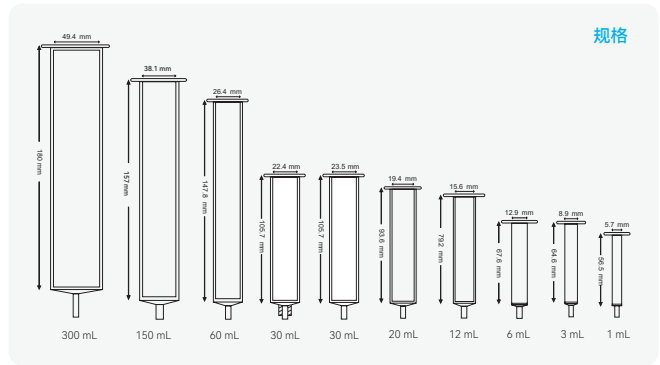


## 针筒型空柱管

biocomma® 针筒型空柱管由医疗级聚丙烯 (PP) 注塑而成, 出口为鲁尔公口。可根据需要实现固相萃取、亲和层析、免疫亲和反应、固相合成等应用。

### 特点

- 可选 1 mL 至 300 mL 多种规格, 满足不同规模的应用
- 可选配套附件包括上下盖、压圈、筛板等, 满足不同的应用需求



### 订购信息

货号	产品描述	包装规格
CT001-BC-1	1 mL 针筒型空柱管	500 支 / 包
CT003-BC-1	3 mL 针筒型空柱管	200 支 / 包
CT006-BC-2	6 mL 针筒型空柱管	100 支 / 包
CT012-BC-2	12 mL 针筒型空柱管	100 支 / 包
CT020-SL-2	20 mL 针筒型空柱管	50 支 / 包
CT030-SL-2	30 mL 针筒型空柱管	50 支 / 包
CT030-SZ-1	30 mL 针筒型空柱管 (螺旋出水口)	50 支 / 包
CT060-BC-2	60 mL 针筒型空柱管	50 支 / 包
CT150-BC-1	150 mL 针筒型空柱管	20 支 / 包
CT300-BC-2	300 mL 针筒型空柱管	10 支 / 包

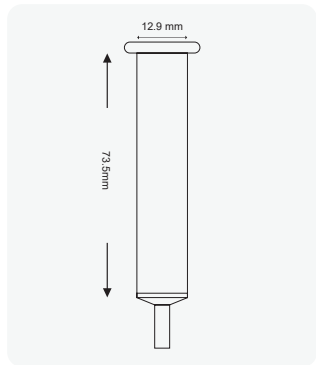


## 玻璃空柱管

biocomma® 玻璃空柱管材质为钠钙玻璃, 出口为鲁尔公口, 不含塑料成分, 特别适合萃取塑化剂等固相萃取操作。

### 订购信息

货号	产品描述	包装规格
GCT006-MY-10	6 mL 玻璃空柱管	10 支 / 盒



## 串联型空柱管

biocomma® 串联空柱管由医疗级聚丙烯 (PP) 注塑而成, 上端为鲁尔母口, 下端为鲁尔公口, 可多柱串联使用。

### 订购信息

货号	产品描述	包装规格
CT001-JY-N-1	1 mL 串联型空柱管	1000 支 / 包

白牌无菌  
液体试剂

白牌平价  
液体试剂

缓冲液  
预混粉末

工程菌培养基  
及耗材

核酸纯化耗材

合成工具  
Oligo

脱盐纯化  
柱/板

中性包装  
无菌无酶无热原  
耗材

微孔过滤  
耗材

筛板过滤  
耗材

样本收集  
及存储

多孔塑料滤芯

定制及OEM  
制造服务



## 接头

接头帽的锥形设计使其可分别适合 1 mL、3 mL、6 mL、12 mL 的针筒型空柱管，材质为医疗级聚丙烯（PP），接头在顶部有一个鲁尔式针座。适合固相萃取处理中需要串联提取的过程。

### 订购信息

货号	产品描述	包装规格
CS000-TJ-10	接头，适配 1/3/6/12 mL 空柱管	10 个 / 包
CS003-JY-1	接头，适配 3 mL 空柱管	100 个 / 包



## 流量调节阀

流量调节阀，材质为医疗级聚丙烯（PP），适配所有规格的针筒型空柱管，通过鲁尔接口连接调节流速。

### 订购信息

货号	产品描述	包装规格
CS002-PP-100	流量调节阀	100 个 / 包



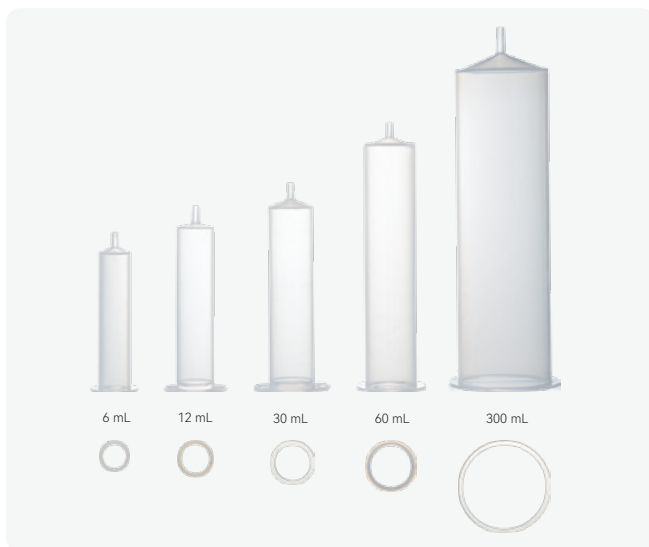
## 上下盖

上盖适配 1 mL、3 mL、6 mL、12 mL、30 mL、60 mL、150 mL、300 mL 针筒型空柱管，同时 3 mL 上盖包括串联上盖和直穿型上盖，带弹性鲁尔入口，可轻松串联使用。下盖与鲁尔接口匹配，适配所有规格的空柱管。

### 订购信息

货号	产品描述	颜色	包装规格	
UC001-BC-1	上盖	适配 1 mL 空柱管	红色	1000 个 / 包
UC003-BC-1	上盖	适配 3 mL 空柱管	红色	1000 个 / 包
UC003-BC-N-1	串联上盖	适配 3 mL 空柱管	红色	1000 个 / 包
UC003-BC-PW-1	直穿型串联上盖	适配 3 mL 空柱管	透明	1000 个 / 包
UC006-BC-2	上盖	适配 6 mL 空柱管	红色	1000 个 / 包
UC012-BC-1000	上盖	适配 12 mL 空柱管	红色	1000 个 / 包
UC030-SZ-1	上盖	适配 30 mL 空柱管（螺旋口）	桔红色	50 个 / 包
UC060-BC-2	上盖	适配 60 mL 空柱管	红色	1000 个 / 包
UC150-BC-1	上盖	适配 150 mL 空柱管	红色	100 个 / 包
UC300-BC-1	上盖	适配 300 mL 空柱管	红色	100 个 / 包
LC-1-BC-1000	下盖	通用	透明	1000 个 / 包

可定制其他颜色



## 压圈

适合体积较大的针筒型空柱管，适配 6 mL、12 mL、30 mL、60 mL、300 mL 针筒型空柱管，材质为医疗级聚丙烯（PP）。

### 订购信息

货号	产品描述	包装规格
CT006-BC-CR-1	压圈，适配 6 mL 空柱管	1000 个 / 包
CT012-BC-CR-1	压圈，适配 12 mL 空柱管	1000 个 / 包
CT030-SL-CR-1	压圈，适配 30 mL 空柱管	1000 个 / 包
CT060-BC-CR-1	压圈，适配 60 mL 空柱管	1000 个 / 包
CT300-BC-CR-1	压圈，适配 300 mL 空柱管	10 个 / 包

# 05 高通量过滤板

biocomma® 多孔过滤板由高纯度具有生物惰性的聚丙烯 (PP) 注塑而成, 产品尺寸符合 ANSI 标准, 便于自动化操作。无死腔体积的结构设计, 更适合微量样本的过滤处理。

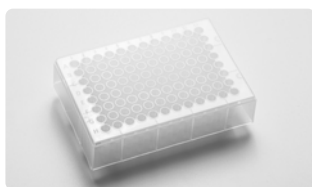
## 逗点生物高通量过滤系列

随着样本分子量越来越小, 样本过滤分离已成为许多实验室的标配, 让科研人员能够很好的得到目标物。逗点生物基于十九年材料的研究, 将创新的材料过滤技术与经优化的多孔滤/板设计巧妙结合, 推出高通量过滤板。

### 高通量过滤板



**24孔滤板**  
15mL 大体积, 可用于大体积样本的过滤。



**96孔滤板**  
96孔滤板可用于一系列实验室应用, 包括: 菌液过滤、蛋白纯化、DNA 纯化、油水分离、蛋白沉淀 400 $\mu$ L、600 $\mu$ L、1mL、1.5mL、2mL 孔容量可选。



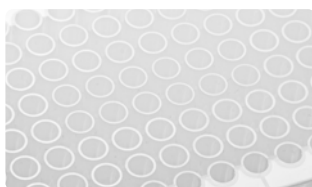
**384孔滤板**  
让实验室科研人员能够同时处理数百个样本, 满足大容量、高通量应用需求最大孔容量达 150  $\mu$ L, 可用于与滤液和截留物相关的应用。

### 高通量过滤板选择

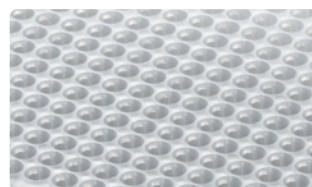
基于样本数和样本体积分类的滤板



24孔  
15 mL



96孔  
400 $\mu$ L、600 $\mu$ L、  
1 mL、1.5 mL 和 2 mL



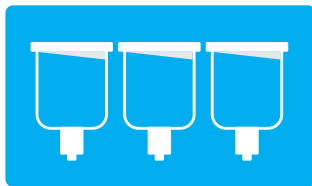
384孔  
150  $\mu$ L

### 经优化的出口吸头

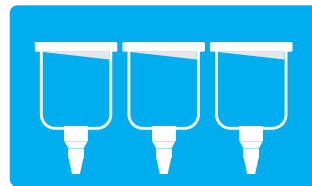
最大程度地减少孵化过程中的样本泄漏, 并减少过滤后形成的悬滴。  
逗点生物高通量过滤系列滤板有长、短两类出口吸头配置可选。



**短出口吸头**  
可用于与滤液和截留物相关的应用。出口吸头凹至滤板裙边以下。



**长出口吸头**  
非常适合与滤液相关的应用。出口吸头伸出滤板裙边, 进入接收板孔内。



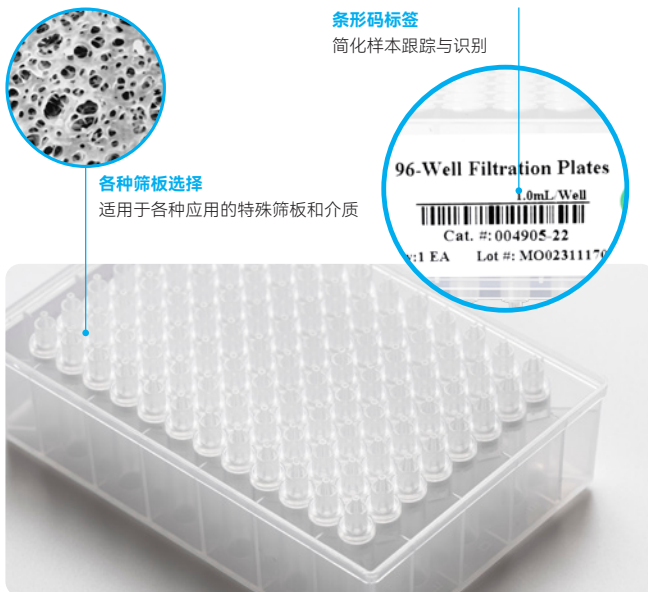
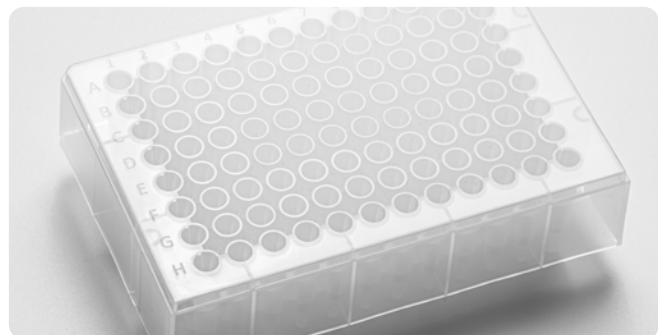
**DVfree 设计**  
DVfree 无死腔体积结构的专利设计。适用于微量样本的高通量处理。

**行标序号:** 简化样本识别

**刚性结构:** 防止滤板在机器人系统, 中弯曲或堵塞

**平滑的孔设计:** 可提供一致的过滤速度且能高效回收样本和颗粒

**平滑表面和纹理窗口:** 便于标记各个孔或整个滤板



**条形码标签**

简化样本跟踪与识别

**各种筛板选择**

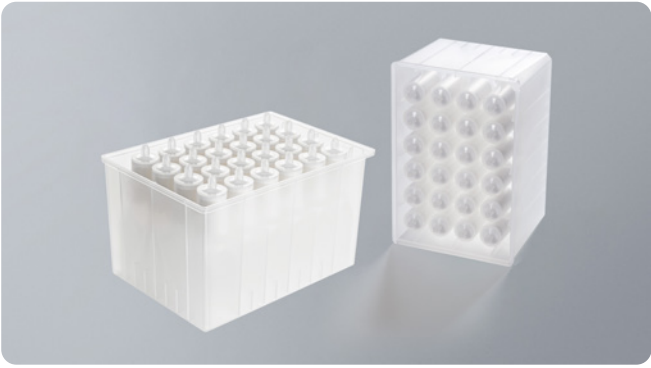
适用于各种应用的特殊筛板和介质

**96-Well Filtration Plates**

1.0mL Well

Cat. #: 004905-22

1 EA Lot #: MO02311170

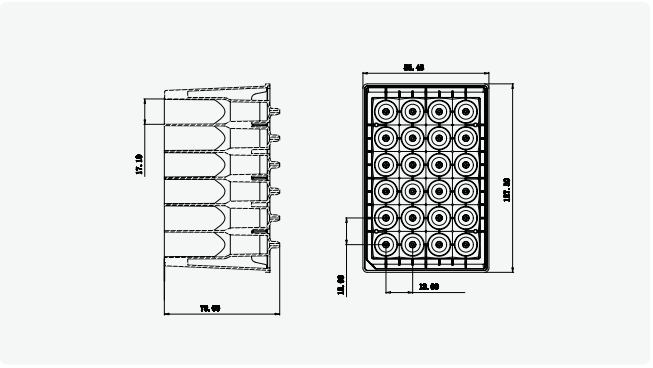


### 24 孔过滤板

biocomma 24 孔菌液过滤板用于过滤 24 孔质粒抽提过程中裂解液的大分子杂质，如变性蛋白等，而不吸附质粒 DNA，以防止核酸纯化板发生堵塞，提高 DNA 的纯度和得率。

**特点**

- 适用于高通量的样品处理
- 使用聚丙烯制成，具有较高的化学抗性和机械强度
- 尺寸符合 ANSI/SBS 标准，便于自动化
- 字母排序设计便于标记
- 可配合正压法或离心法使用



**订购信息**

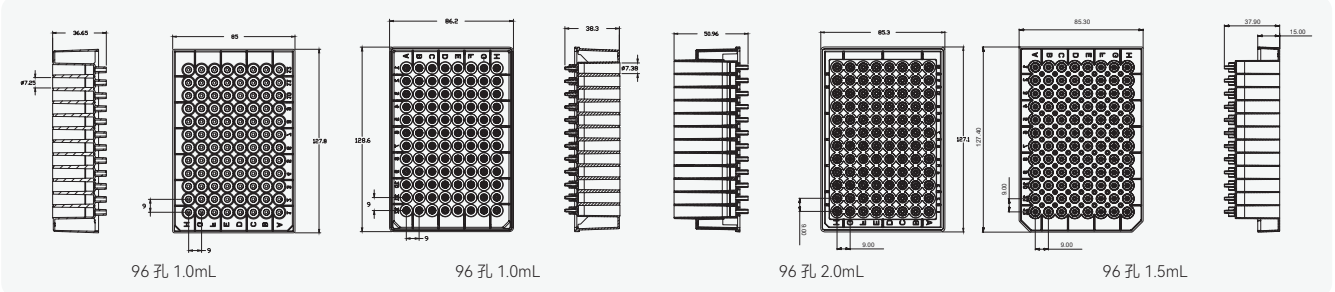
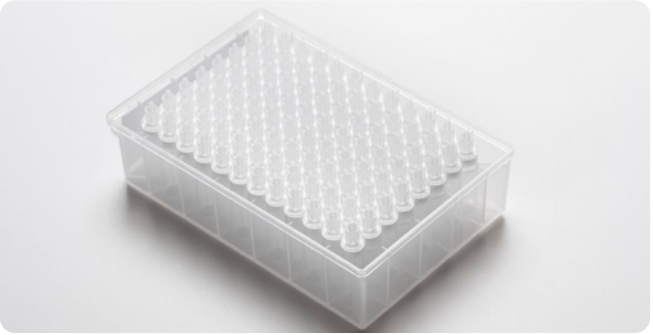
货号	产品描述	包装规格	推荐收集板	粘性封板膜
002402-10	15mL 24 孔过滤板，配 10μm 疏水筛板，装配	12 块 / 盒	24WP-S100-1	96WS
002402-10-H	15mL 24 孔过滤板，配 10μm 亲水筛板，装配	12 块 / 盒	24WP-S100-1	96WS

### 96 孔过滤板

biocomma® 96 孔滤板可用于一系列实验室应用，包括：多点检测、裂解物清除、蛋白质纯化、DNA 纯化、超滤和溶剂过滤、油水分离、蛋白沉淀。1mL、1.5mL、2mL 孔容量可选。

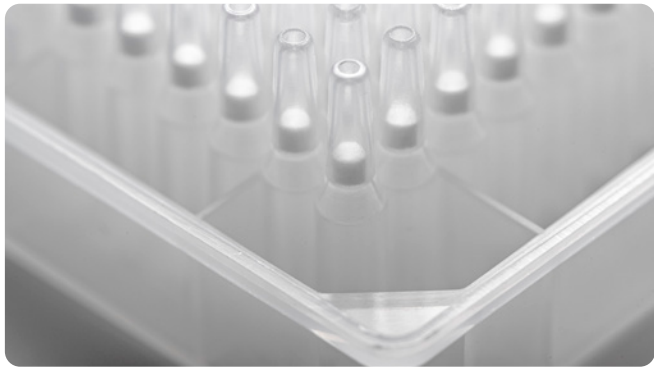
**特点**

- 适合微米以上级别过滤
- 尺寸符合 ANSI/SBS 标准，便于自动化
- 字母排序设计便于标记
- 可配合负压法或离心法使用



**订购信息**

货号	产品描述	包装规格	推荐收集板	推荐硅胶盖垫	粘性封板膜
004901-5	96 孔过滤板，1.0 mL / 孔，1 个 5 μm 筛板 / 孔	4 块 / 盒			
004901-20	96 孔过滤板，1.0 mL / 孔，1 个 20 μm 筛板 / 孔	4 块 / 盒	96WP-C010-N	96WSC10	
004901-50	96 孔过滤板，1.0 mL / 孔，1 个 50 μm 筛板 / 孔	4 块 / 盒	96WP-S016-BN		
004905-2	96 孔过滤板，1.0 mL / 孔，专用于质粒提取过滤	30 块 / 盒			
004902-5	96 孔过滤板，1.5 mL / 孔，1 个 5 μm 筛板 / 孔	4 块 / 盒			
004902-20	96 孔过滤板，1.5 mL / 孔，1 个 20 μm 筛板 / 孔	4 块 / 盒	96WP-S016-BN	96WSC20	96WS
004902-50	96 孔过滤板，1.5 mL / 孔，1 个 50 μm 筛板 / 孔	4 块 / 盒	96WP-C020-N		
004905-4	96 孔过滤板，1.5 mL / 孔，专用于质粒提取过滤	30 块 / 盒			
004903-5	96 孔过滤板，2.0 mL / 孔，1 个 5 μm 筛板 / 孔	2 块 / 盒	96WP-C020-N		
004903-20	96 孔过滤板，2.0 mL / 孔，1 个 20 μm 筛板 / 孔	2 块 / 盒	96WP-S022-BN	96WSS	
004903-50	96 孔过滤板，2.0 mL / 孔，1 个 50 μm 筛板 / 孔	2 块 / 盒	96WP-S022V-N	96WSP	



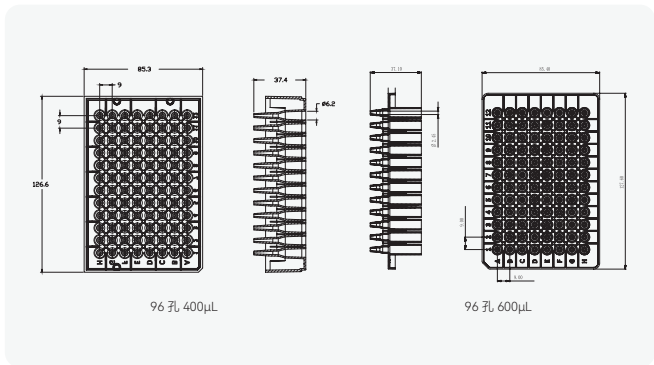
## DVfree 96 孔过滤板

biocomma® DVfree 96 孔过滤板采用点生物无死腔体积结构的专利技术，适用于微量样本的高通量处理。不同孔径的高纯度 UHMW-PE 筛板可满足复杂样本的过滤需求。400μL、600μL 孔容量可选。

### 特点

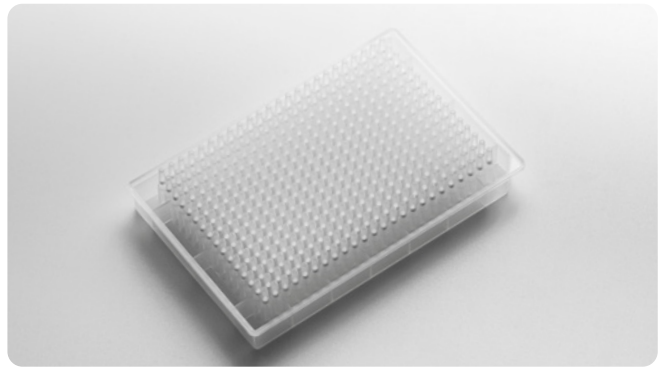
- 适合微米以上级别过滤
- 无死腔体积，高回收率
- 孔 / 板间稳定性好
- 尺寸符合 ANSI/SBS 标准，便于自动化
- 可配合负压法或离心法使用

DVFree 过滤板：专利设计，无死腔体积



### 订购信息

货号	产品描述	包装规格	推荐收集板	粘性封板膜
009601-5	DVfree 96 孔板过滤板, 400μL, 配 5μm 筛板, 装配	4 块 / 盒	96WP-C010-N	96WS
009601-20	DVfree 96 孔板过滤板, 400μL, 配 20μm 筛板, 装配	4 块 / 盒		96WS
009601-50	DVfree 96 孔板过滤板, 400μL, 配 50μm 筛板, 装配	4 块 / 盒		96WS
009602-5	DVfree 96 孔板过滤板, 600μL, 配 5μm 筛板, 装配	4 块 / 盒		96WS
009602-20	DVfree 96 孔板过滤板, 600μL, 配 20μm 筛板, 装配	4 块 / 盒		96WS
009602-50	DVfree 96 孔板过滤板, 600μL, 配 50μm 筛板, 装配	4 块 / 盒		96WS

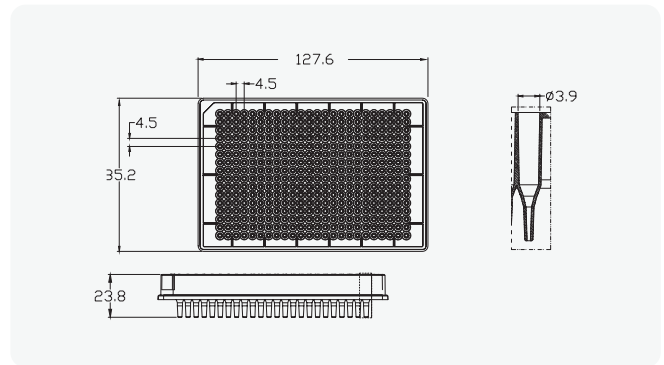


## DVfree 384 孔过滤板

biocomma® DVfree 384 孔过滤板采用点生物无死腔体积结构的专利技术，适用于微量样本的高通量处理。不同孔径的高纯度 UHMW-PE 筛板可满足复杂样本的过滤需求。让实验室科研人员能够同时处理数百个样本，满足大容量、高通量应用需求。最大孔容量达 150μL，可用于与滤液和截留物相关的应用。

### 特点

- 无死腔体积，高回收率
- 孔 / 板间稳定性好
- 尺寸符合 ANSI/SBS 标准，便于自动化
- 可配合负压法或离心法使用



### 订购信息

货号	产品描述	包装规格	推荐收集板	粘性封板膜
0038401-5	DVfree 384 孔板过滤板, 150μL, 配 5μm 筛板, 装配	4 块 / 盒	384WP-220	96WS
0038401-20	DVfree 384 孔板过滤板, 150μL, 配 20μm 筛板, 装配	4 块 / 盒		96WS
0038403-10-H	DVfree 384 孔板过滤板, 150μL, 配亲水 10μm 筛板, 装配	4 块 / 盒	384WP-240	96WS
0038403-20-H	DVfree 384 孔板过滤板, 150μL, 配亲水 20μm 筛板, 装配	4 块 / 盒		96WS

白牌无菌  
液体试剂

白牌平价  
液体试剂

缓冲液  
预混粉末

工程菌培养基  
及耗材

核酸纯化  
耗材

ODP  
合成工具

膜纯化  
柱/板

中性包装  
无菌无酶无热源  
耗材

微孔过滤  
耗材

筛板过滤  
耗材

样本收集  
及存储

多孔塑料滤芯

定制及 ODM  
制造服务

# 客服中心提供一站式贴心服务

可通过**电话、微信、官网、逗点商城、公众号、邮件**等多种途径进行咨询。  
专业商务及技术人员将进行更加灵活、到位的对应。

各种诉求，可通过以下联系方式咨询

-  **400-878-7248**
-  **13530493270**
-  **www.commashop.cn**
-  **info@biocomma.com**



逗点生物公众号



逗点商城



逗点 1688



逗点 震坤行



逗点 京东

HH-AE-01-004CH

**深圳逗点生物技术有限公司**  
Biocomma Limited

地址：深圳市龙岗区吉华街道甘坑社区甘李六路 12 号中海信创新产业城 12 栋 14 楼 1401-1406  
TEL: 400-878-7248 WEB: www.biocomma.cn EMAIL: info@biocomma.com